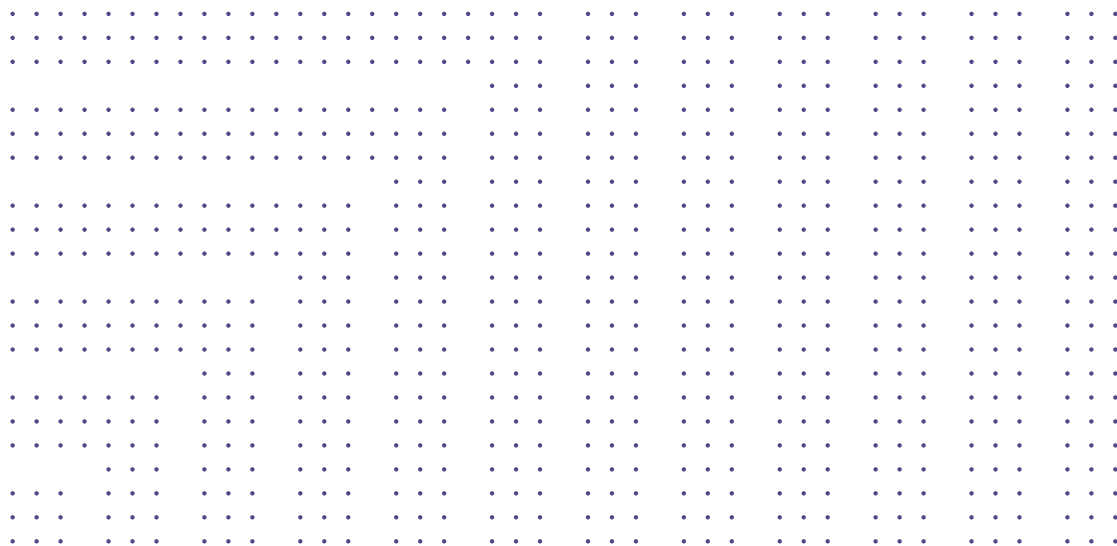




Kommunikationsmanagementsystem



Das Genetec Sipelia™-Kommunikationsmanagementsystem ermöglicht eine schnelle und einfache SIP-basierte Kommunikation zwischen Nutzern, Sprechanlagen, PA-Lautsprechern und externen Telefonsystemen in Ihrer Organisation. Vereinheitlichen Sie Ihre Kommunikation in Ihren Sicherheitssystemen mit Sipelia.

Inhalt

Wichtige Vorteile von Sipelia	4
Umfassendes Anrufmanagement	5
Alle Vorteile einer vereinheitlichten Lösung	6
Besucherbetreuung für eine Anrufgruppe managen	7
Sicherheitsanrufe unterwegs erledigen	8
Externe Anrufe direkt von Security Center aus tätigen	9
Informationsweitergabe mit einer Ankündigung	10
Anruf-Reporting für Wiedergabe und Untersuchung	11
Automatisierung der Kommunikation für bessere Lageerfassung	12
Wichtige Funktionen von Sipelia	13
Umfassende Funktionsübersicht	14
Bereit für die Cloud	15

Wichtige Vorteile von Sipelia



Notrufmanagement

An einer Bahnstation oder auf einem Campus können Sie Notrufe beantworten, dabei Live-Videos anzeigen und umgekehrt die in der jeweiligen Situation geeigneten Maßnahmen treffen. Durch die Installation von Sprechanlagen in Ihrer Einrichtung können Sie die Anzahl der Hilfefunkte für Notfallsituationen steigern.



Kontrolle der Einfahrt zum Parkplatz

Kontrollieren Sie den Zutritt zu Ihrem Parkplatz oder Ihrer Parkhauseinfahrt über Zutrittskontroll-Lesegeräte oder Nummernschilderkennung. Ihr Team kann auf eingehende Hilfsanfragen reagieren und manuell Schranken und Türen über eine einzelne Benutzeranwendung öffnen.



Besucherbetreuung im täglichen Betrieb

Installieren Sie eine Videosprechanlage in jedem Eingangsbereich, um vor dem Einlassen eines Besuchers eine sichere, kontaktlose Audio-/Videoverifizierung durchzuführen. Dies kann implementiert werden, um Paketlieferungen oder Besucher in einer Eigentumswohnung oder einem Wohnhaus zu verfolgen.



Notruf untersuchen

Viele Vorfälle ereignen sich im Laufe des Jahres. Prüfen Sie einfach die Anrufliste, geben Sie einen Audio-/Videoanruf wieder oder exportieren Sie die Anrufaufzeichnung zu Freigabezwecken. Ihre Anrufe können praktisch in Security Center ohne Drittanbieter-Gerät oder zusätzliche komplexe Einrichtung aufgezeichnet werden.



Alle Beteiligten auf dem aktuellen Stand

Starten Sie PA-Ankündigungen manuell oder automatisch über die Security Center-Plattform, um Käufer über eine Werbeaktion in einem Geschäft zu informieren oder eine geplante Wartung im Gebäude anzukündigen. Sie können auch erkannte Bewegung in einem Sperrbereich melden oder Personen an hilfreiche Sicherheitstipps erinnern.



Vorhandene Hardware-Investitionen schützen

Sipelia unterstützt eine Vielzahl von Geräten und SIP-Trunks, sodass Sie Kosten reduzieren und die vorhandene bereits installierte Hardware optimal nutzen können. Mit einem analogen SIP-Telefonadapter oder einer Audiobrücke können Sie Ihre analogen Geräte direkt an Security Center über Ihr IP-Netzwerk verbinden.

Umfassendes Anrufmanagement

Mit einem integrierten Server ermöglicht Sipelia™ eine effektive IP-basierte Kommunikation in der Plattform Security Center. Erreichen Sie Nutzer oder Geräte über einen Audio- oder Videoanruf, suchen Sie schnell mit dem benutzerfreundlichen Adressbuch die gewünschte Person, beginnen Sie mit der Anrufaufzeichnung und -berichterstellung oder starten Sie Broadcast-Nachrichten. Verknüpfen Sie Entitäten von Security Center mit Ihren

SIP-Geräten, sodass Sie zwischen Kamera-Ansichten wechseln oder eine Tür über das Anrufenster entriegeln können.

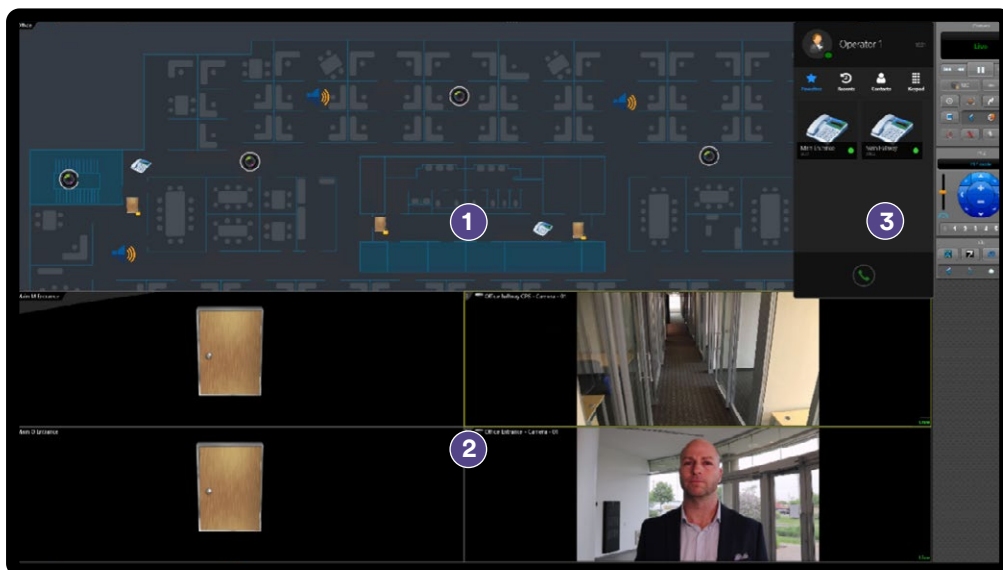
Sie können Ihr Genetec™ Security Center System auch mit einem externen Telefonsystem oder anderen SIP-/Sprechanlagenservern verbinden, um die Kommunikation in Ihren Teams zu optimieren.



Alle Vorteile einer vereinheitlichten Lösung

Sipelia ist das Modul von Security Center, das Ihren PC zu einem Echtzeit-Anrufgerät macht. Dies ermöglicht SIP-basierte Kommunikation zwischen Nutzern, Sprechanlagen, Lautsprechern und externen Sprechanlagen-/Telefonsystemen direkt von der Security Center-App. In Ihrem Alltag haben Sie nicht

immer Zeit, darüber nachzudenken, welches Gerät Sie für einen schnellen Anruf während eines Vorfalls verwenden sollten. Profitieren Sie in vollem Umfang von der nahtlosen vereinheitlichten Plattform von Genetec für eine effizientere Kommunikation während einer koordinierten Reaktion oder beliebigen Routineaktivität.



1 Alle Ihre Geräte an einem Ort
Nutzen Sie die Funktion Lagepläne von Security Center zum Platzieren und Lokalisieren Ihrer Kommunikationsgeräte. Bei einem Anruf interagieren Sie mit Ihrem Lageplan, um den Anruf anzunehmen.

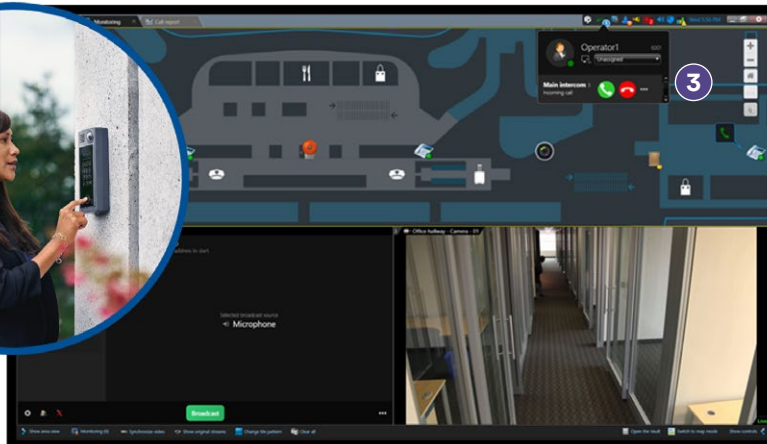
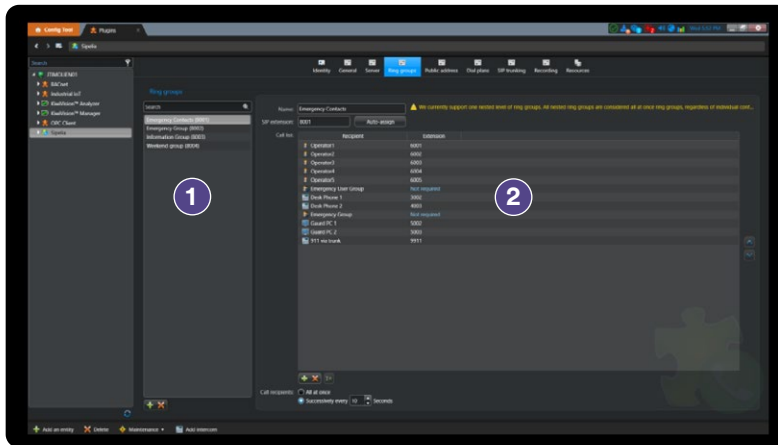
2 Eine intuitive Überwachungskachel
Sichern Sie Ihr gesamtes Gebäude mit einer Anwendung. Sie können an einem Ort auf Kameras zugreifen sowie Zutritt verweigern und gewähren und zusätzlich Notrufe verarbeiten.

3 Ein leicht zugängliches Adressbuch
Greifen Sie auf das intuitive Adressbuch mit Telefonnummern, Sprechanlagen, Telefonen und Nutzernebenstellen zu.

Besucherbetreuung für eine Anrufgruppe managen

Sipelia-Anrufgruppen stellen sicher, dass Ihre Besucher ein Gerät in der Nähe oder eine veröffentlichte Nummer zum Anrufen einer Liste von Nutzern oder Kontakten zur Unterstützung verwenden können. Sei es eine Anfrage zu Informationen oder ein Notruf: Eine Anrufgruppe kann verschiedene Kontakte in einer Liste haben, die nach und nach angerufen werden, bis der

Besucher einen verfügbaren Nutzer erreicht. Sie können einen Anruf an einen Nutzer von Genetec Security Center, eine Benutzergruppe, ein SIP-Gerät, eine zusätzliche verschachtelte Anrufgruppe, ein Genetec Verbundsystem, eine Mobil-App-Nebenstelle oder eine bestimmte DID-Nummer wie ein Mobilgerät oder 110 (über einen SIP-Trunk) weiterleiten.



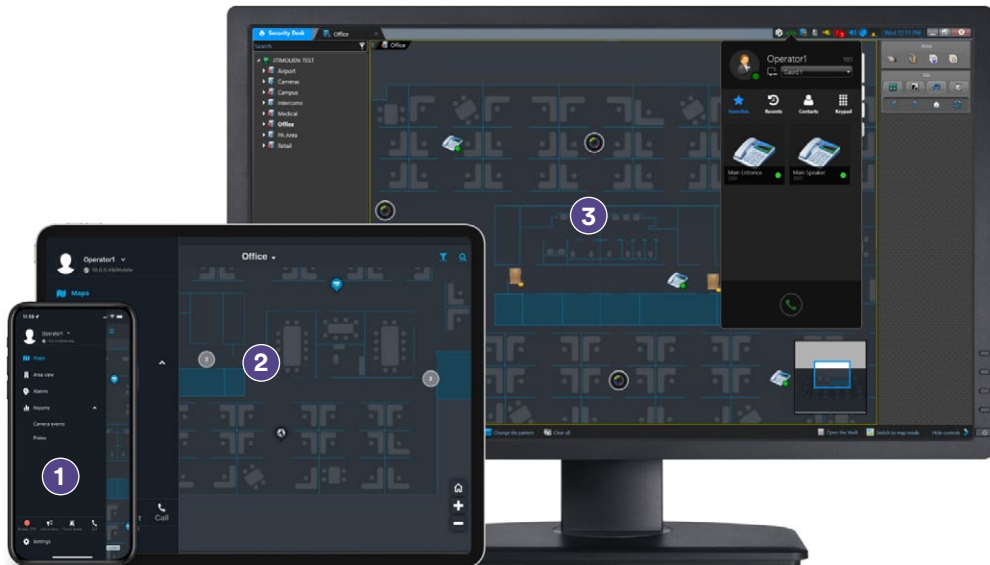
- 1 Anrufgruppe konfigurieren**
Dies kann schnell über die Anrufgruppen-Registerkarte in der Sipelia-Rolle erstellt werden.
- 2 Kontaktliste erstellen**
Erstellen Sie eine Liste mit verschiedenen Kontakten wie Nutzern, SIP-Geräten, Security Center-Verbundsystemen, verschachtelten Anrufgruppen oder externen Nummern.

- 3 Warnbenachrichtigungen einrichten**
Ein verfügbarer Nutzer erhält eine Benachrichtigung auf der Arbeitsstation, seiner mobilen App oder dem SIP-Gerät.

Sicherheitsanrufe unterwegs erledigen

Profitieren Sie in vollem Umfang von der Genetec Mobile-App, mit der Sie Anrufe tätigen oder empfangen und gleichzeitig Ihre Kamera anzeigen, Ihre Türen verwalten und Genetec Mission Control™-Vorfälle

abwickeln können. Erledigen Sie Besucheranrufe von Ihrem PC oder Mobiltelefon aus. Führen Sie ein Upgrade auf Security Center 5.10.4 und höher durch, um von Sipelia auf der Genetec Mobile-App zu profitieren.



- 1 Integriert in Genetec Mobile- App**
Kommunizieren Sie mit Ihrem Sicherheitssystem und Team unterwegs mit einfachen Anruhfunktionen und Push-Benachrichtigungen unter Verwendung der optimierten Genetec Mobile-App!

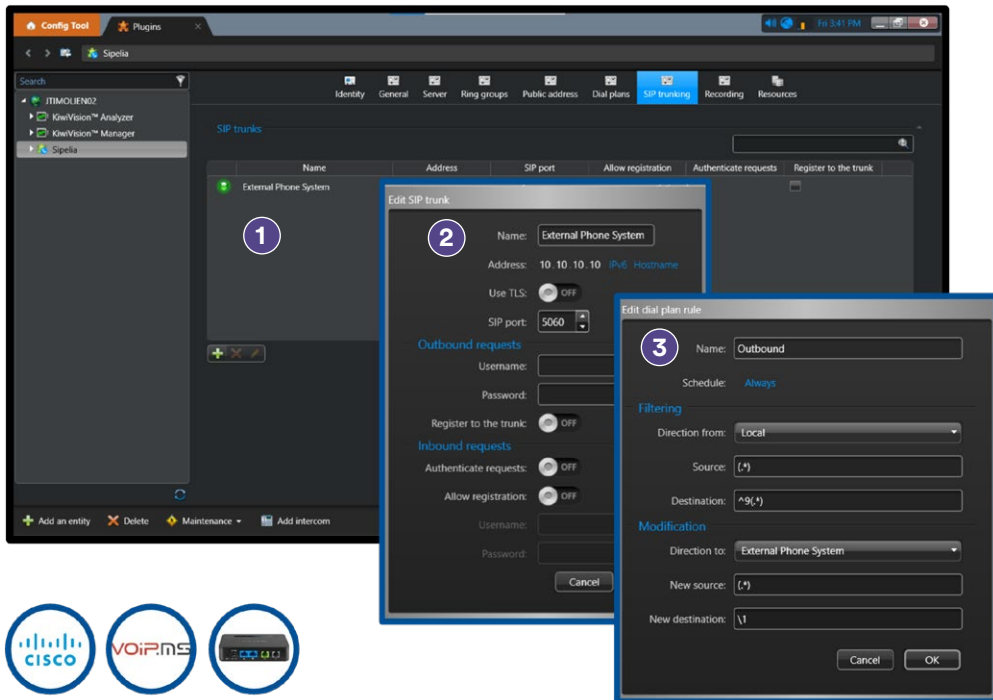
- 2 Hardware-Vielseitigkeit**
Ob Sie Ihr Mobiltelefon oder Tablet verwenden: Mit der Genetec Mobile-App können Sie Sipelia auf einem größeren Bildschirm von 6, 10 oder über 20 Zoll auf Ihrer Videowand anzeigen.

- 3 Keine Beschränkung auf Desk**
Sicherheitsnutzer können nun über ihre Security Desk-Stationen hinaus koordinieren, zusammenarbeiten und kommunizieren.

Externe Anrufe direkt von Security Center aus tätigen

Mit dem SIP-Trunk können Sie über die Schnittstelle von Genetec Security Center beliebige Personen direkt anrufen. Dies stellt eine Brücke zwischen Ihrem VMS und der Außenwelt her, wenn es darum geht, Telefonanrufe zu tätigen und zu empfangen. Erledigen Sie Anrufe zu und von Gebäudesprechanlagen, Notrufdiensten

(110/lokal) oder dem Mobiltelefon des Aufsichtspersonals. Verbinden Sie Ihr Genetec Security Center System mit dem Sprechanlagen-/Exchange-Server eines Drittanbieters, einem PSTN- oder VoIP-Dienstanbieter oder einem anderen Sipelia-Server.



1 Externes System verbinden

Verbinden Sie Ihr Sicherheitssystem mit einem externen Exchange/Server wie einem Cisco Call Manager, einem PSTN-Gateway für eine Telefonleitung, einem VoIP-Anbieter oder einem anderen Sipelia-Server.

2 Netzwerksicherheit

Sipelia SIP-Trunking folgt geeigneten Netzwerkprotokollen, um eine sichere Verbindung zu einem externen VoIP- oder Exchange-Server herzustellen (siehe umfassende Funktionsliste).

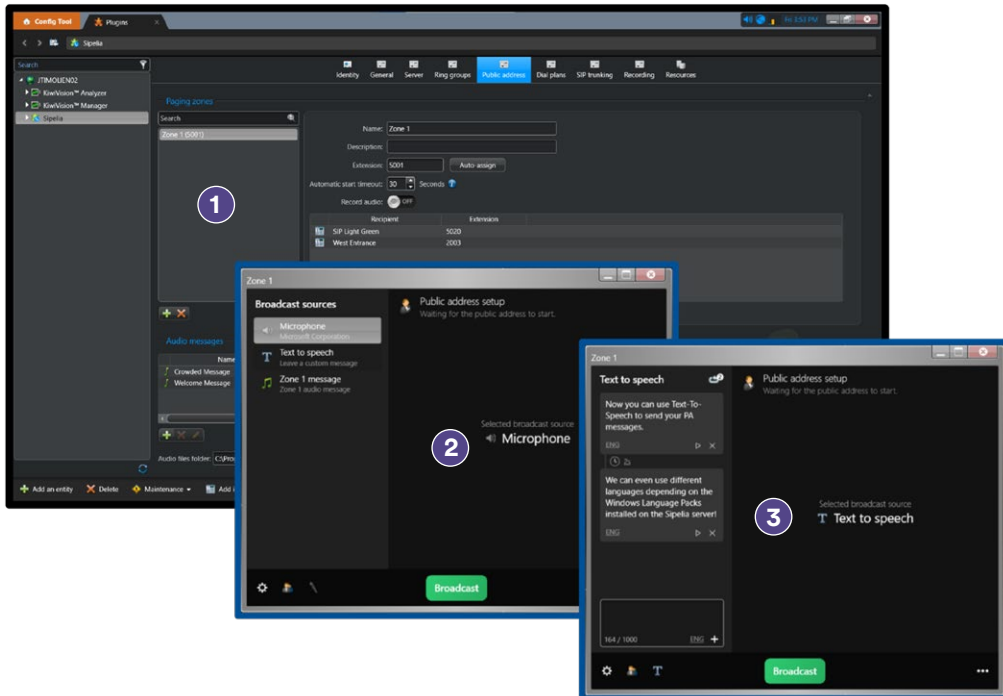
3 Optimierte Anrufweiterleitung

Verwenden Sie einen Wählplan in Sipelia, um die Kommunikation mit externen Nummern oder Sprechanlagenservern zu konfigurieren.

Alle Beteiligten auf dem aktuellen Stand

Das Sipelia-Modul verwendet IP-basierte Hardware zum effizienteren und methodischeren Senden von Benachrichtigungen über Ihre SIP-Lautsprecher. Vereinfachen Sie Ihre Betriebsabläufe durch Kombinieren von Sipelia mit KiwiVision™-Videoanalysen oder Genetec

Mission Control™, um automatisch eine Warnmeldung im öffentlichen Verkehr, auf dem Campus, im Lager oder Geschäft abzuspielen. Sipelia unterstützt aktuell 1.000 registrierte Geräte und ermöglicht 50 bis 75 gleichzeitige Anrufe und 100 Geräte pro Durchsagenzone.



1 Benutzerdefinierte Durchsagenzonen
Mit einer benutzerfreundlichen Schnittstelle können Sie benutzerdefinierte Zonen erstellen, indem Sie Lautsprecher in Ihrem Gebäude gruppieren. Zonen können Lautsprecher, Sprechanlagen, Nutzer und andere Zonen enthalten.

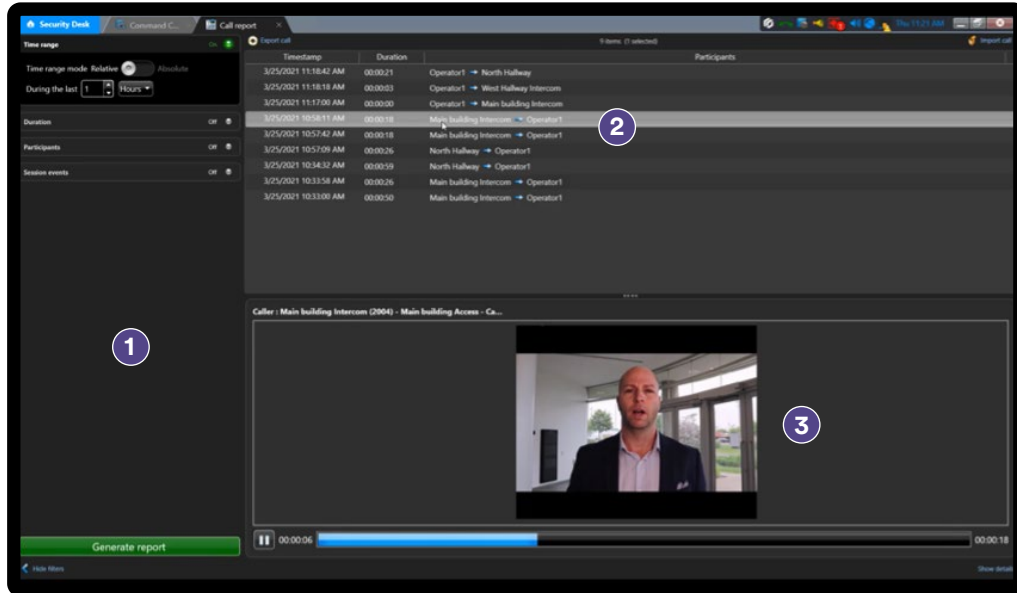
2 Vielseitiges Broadcasting
Machen Sie eine Ankündigung über Ihr Headset, eine zuvor aufgezeichnete .mp3- oder .wav-Datei oder über Text-to-Speech Nachrichten können dynamisch sein, geplant sein oder auf Event-to-Actions erfolgen.

3 Text-to-Speech (mehrsprachig)
Erlauben Sie Ihren Nutzern, Text-to-Speech zu verwenden (falls bevorzugt). Machen Sie in der gewünschten Sprache eine Eingabe und Sipelia gibt sie in der entsprechenden Sprache zurück.

Anruf-Reporting für Wiedergabe und Untersuchung

Die Videowiedergabe ist eine Hauptsäule jedes Videomanagementsystems. Dies gilt auch für die Audiokommunikation. Mit Sipelia können Sie die Anrufliste prüfen, einen Audio-/Videoanruf wiedergeben oder die Anrufliste zu

Freigabezwecken exportieren. Sie benötigen keine zusätzliche Drittanbieter-Hardware oder komplexe Einrichtungen zum Aufzeichnen und Speichern von Video- und Audioanrufen. Diese sind schnell mit der Genetec Mobile-App zugänglich.



1 Suchabfrage angeben

Vereinfachen Sie Untersuchungen, indem Sie nach Zeitbereich, Anrufdauer oder Teilnehmern filtern, um eine präzise Liste der Suchergebnisse zu erhalten.

2 Detaillierte Anrufliste

Zeigen Sie ein detailliertes Protokoll Ihrer Anrufe und Anrufvermittlungen sortiert nach Datum und Anrufnummer an.

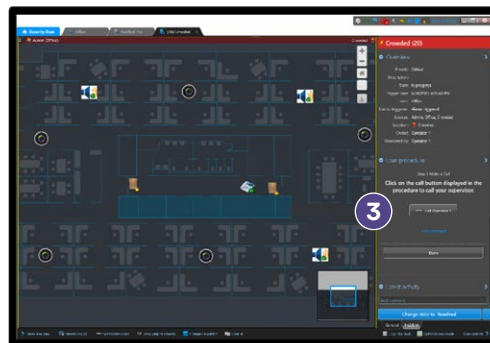
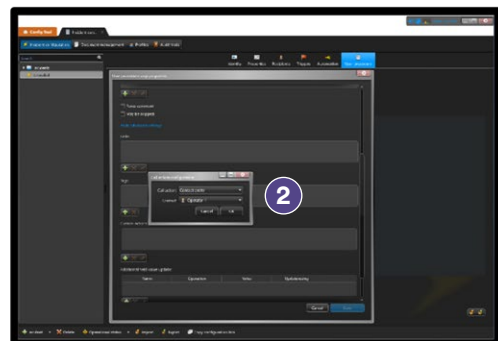
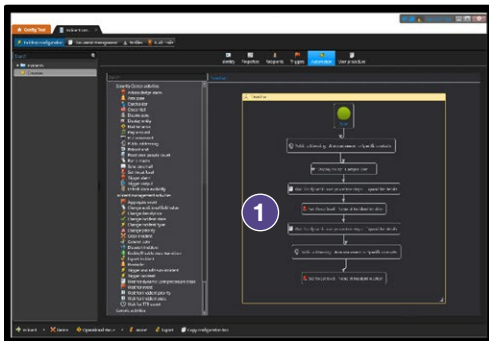
3 Exportierbares Video und Audio

Zeigen Sie den Audio-/Videoanruf direkt über die Schnittstelle von Genetec Security Center an. Er kann in eine MP4-Datei exportiert und freigegeben werden.

Automatisierung der Kommunikation für bessere Lageerfassung

In einem geschäftigen Security Operations Center kann Genetec Mission Control™ Ressourcen freisetzen, um tägliche Herausforderungen besser zu meistern. Mit Sipelia können Sie Warnmeldungen oder tägliche Ankündigungen basierend auf einem Mission Control-Vorfall wiedergeben. Sobald ein Ereignis ausgelöst wird, beispielsweise eine Warnung der Zutrittsverweigerung

oder ein Alarm von einem IoT-Sensor, können benutzerdefinierte Verfahren automatisch eine Ankündigung wiedergeben oder Ihnen die Entscheidung darüber überlassen. Sie können diese Technologie auch nutzen, um eine spezifische Anruftaste zu einer gewünschten Telefonnummer oder Nebenstelle direkt in Ihrem Benutzerverfahren hinzuzufügen.



1 Intuitive Schnittstelle

Verschieben Sie Ereignisse und Aktionen per Drag-and-drop, um die Wiedergabe von Sipelia-Audionachrichten in beliebigen Situationen zu automatisieren.

2 Benutzerdefinierte Anrufaktionen

Erstellen Sie benutzerdefinierte Anrufaktionen, die die gewünschte Nebenstelle oder Telefonnummer zum Benutzerverfahren hinzufügen, sodass Sie schnell einen Anruf während einer geführten Reaktion tätigen können.

3 Geführte Anrufreaktion

Vereinfachen Sie die geführte Benutzererfahrung mit Genetec Mission Control und Sipelia, um Ankündigungen zu machen oder Anrufe zu tätigen.

Wichtige Funktionen von Sipelia

In Kombination mit Zutrittskontrolle und Videoüberwachung

Anrufstationen können mit Türen und/oder Kameras verknüpft werden, sodass mit Türen und Kameras verknüpfte Aktionen verfügbar sind.

SIP-Trunk-Unterstützung

Tätigen Sie Anrufe innerhalb oder außerhalb der Organisation mit der Schnittstelle Genetec Security Center. Verbinden Sie einfach Ihr externes Telefonsystem wie Cisco Unified Call Manager mit Genetec Security Center über einen SIP-Trunk.

Audio-/Videoanrufe zwischen Nutzern

Stellen Sie standardmäßige USB-Headsets und -Mikrofone bereit, um Ihrem Team die Kommunikation in der Security Center-Schnittstelle zu ermöglichen.

Visuelle und akustische Anrufbenachrichtigungen

Nutzer werden umgehend über eingehende Anrufe über die Benachrichtigungsleiste in der Genetec Mobile-App benachrichtigt. Dies wird von einem integrierten Adressbuch für den Zugriff auf alle Kontakte und Sprechanlagen begleitet.

SIP-fähige Unterstützung für die meisten Sprechanlagen

Verbinden Sie sich mit Sprechanlagenengeräten, Exchange-Servern und Mobile-Apps über den SIP-Standard. Dies ermöglicht das Arbeiten mit verschiedenen Geräten und Sprechanlagenanbietern wie Axis Communications, 2N, Zenitel, Grandstream, Commend, Aiphone usw.

Sichere verschlüsselte Anrufe

Sipelia unterstützt sichere Netzwerkprotokolle zum Hinzufügen einer Schicht des Schutzes und der Verschlüsselung beim Tätigen und Empfangen von Anrufen über Ihr Unternehmensnetzwerk.

Anrufberichterstattung und -wiedergabe von Anrufsitzungen

Ihre Mitarbeiter können Berichte ausführen, um Kommunikationsaktivität zu untersuchen und Anrufsitzungen mit verknüpftem Video wiederzugeben. Diese Anrufaufzeichnungen sind auch exportierbar und bereinigen Dateien und Historie basierend auf der konfigurierten Beibehaltung.

Serverfailover und -redundanz

Stellen Sie sicher, dass Sprechanlagen und Geräte mit der geringstmöglichen Ausfallzeit mit einem Genetec Security Center-Erweiterungsserver betriebsbereit bleiben, sodass Ihr primärer Sipelia-Server weiter ausgeführt werden kann, wenn ein Stromausfall, Festplattenproblem usw. auftritt.

Anpassung der Anrufgruppen und des Telefonbuchs

Erstellen Sie benutzerdefinierte Anrufgruppen, sodass mehrere Nutzer eingehende Anrufe erhalten, und ein Telefonbuch zum schnellen Zugriff auf Anrufempfänger.

Öffentliche Broadcast-Ankündigungen

Ankündigungen können in Echtzeit unter Verwendung des Headsets, vorab aufgezeichneter Nachrichten oder von mehrsprachigem Text-to-Speech mit Ihrer Sicherheitsschnittstelle gemacht werden, die sich auch mit Event-to-Actions oder Mission Control automatisieren lassen.

Umfassende Funktionsübersicht

Architektur

SIP-basierte Kommunikationsplattform
Partnerunabhängig (siehe Liste unterstützter Geräte)
Detailliertes VoIP-Inventar aller konfigurierten Geräte und Benutzer
Maximal 1000 registrierte SIP-Geräte, 50 gleichzeitige Anrufe, 100 Lautsprecher mit gleichzeitigen öffentlichen Ankündigungen
Unterstützte Audio- und Videoaufzeichnung
Synchronisation von Microsoft Active Directory-Benutzern

Software-Anforderungen

Security Center 5.7 SR5 und höher (für Sipelia 2.13 ist 5.10.4 und höher erforderlich)
SIP-basierte Kommunikation (Sipelia™)
Windows 8, 8.1, 10
Windows Server 2008 SP2, 2008 R2 SP1, 2012, 2016, 2019 Standard oder Enterprise Edition
Sipelia-Server und -Client auf Erweiterungsserver
Sipelia-Client auf jeder Nutzer-Arbeitsstation

Hardware-Anforderungen

2,2 GHz oder mehr, 16 GB RAM oder mehr, 64-Bit-Betriebssystem
Mind. 80-GB-SATA II-Festplatte für BS, Security Center-Anwendungen und Sipelia-Datenbankspeicher (bei Verwendung einer lokalen Sipelia-Datenbank), mit mindestens 15 GB freiem Festplattenspeicherplatz zum Installieren eines Security Center-Servers
GbE-Netzwerkschnittstellenkarte

Netzwerk

IPv4/IPv6
UDP, TCP(RTP), SIP
Sicherheit: TLSv1.2, SRTP, SIPS
DTMF RTP EVENT (RFC 2833)
Cloud: STUN
Ports: 5060 und 5061 (UDP/TCP), 8202 (TCP), 20000–20500 (UDP)
3,6 Mbit/s (50 UDP-Audioanrufe, G.711, 802.3 Ethernet, 2500 Pakete pro Sekunde)
Unterstützung für Server mit mehreren NICs
Sipelia-SaaS-Unterstützung
Unterstützung digitaler Zertifikate für den Sipelia-Server

VoIP-Audio und -Video

Video-Codecs: H.263, H.263+, H.264
Video-Auflösung: 240, 480p, 960x720p
Für eine Auflösung höher als 720 können Sie das SIP-Gerät als Kamera über ONVIF hinzufügen sowie SIP-Video deaktivieren oder die SIP-Videoauflösung senken.
Audio-Codecs: PCMU, PCMA, Telefonereignis, iLBC, G.722, GSM, Speex (Schmalband, Breitband und Ultrabreitband), L.16, L.16-441, G.728, G.723, G.726 (16, 24, 32, 40), G.729
Windows-Audio und -Video basierend auf Peripheriegeräten, die mit Server- oder Client-Arbeitsstation verbunden sind

SIP-Trunking

Unterstützung für PSTN-SIP-Gateway
Cisco Call Manager-Unterstützung
Unterstützung von VoIP-Anbieter
OPTIONEN und Registrierungsmethode
TLS-Unterstützung
Wählplan (basierend auf regulären Windows-Ausdrücken)

Öffentliche Lautsprecheranlagen

100 gleichzeitige Lautsprecher pro Durchsagenzone (für weitere Geräte ist ein Multicast Pager erforderlich)
.MP3 .WAV-Audiodateien für vorab aufgezeichneten Broadcast
Windows USB Audio für Live-Broadcast
Mehrsprachiger Text-to-Speech-Broadcast (basierend auf Windows-Sprachpaketen, die auf dem Sipelia-Server- und Sipelia-Client-Rechner installiert sind)
Automatisierung unterstützt über Mission Control, natives Event-to-Action oder Makros

Bereit für die Cloud

Sipelia ermöglicht die Kopplung der Kommunikation mit Ihrem Videomanagementsystem. Transformieren Sie Ihren PC in ein Anrufgerät, wodurch Gerätesicherheit und Kommunikation verbessert werden. In Security Center Version 5.11 und höher ist Sipelia im Basispaket enthalten. Die Lizenzierung basiert auf der Anzahl der Geräte, die bei Ihrem Sipelia-Server registriert sind.

Möchten Sie mehr über Genetec Produkte erfahren?
Besuchen Sie unsere Website.

Genetec Deutschland GmbH
genetec.de
salesdach@genetec.com
@genetec

© 2023 Genetec Inc. Alle Rechte vorbehalten. Genetec, Sipelia und ihre jeweiligen Logos sind Marken von Genetec Inc. und können im Register verschiedener Gerichtsbarkeiten eingetragen oder zur Eintragung angemeldet sein. Andere in diesem Dokument verwendete Marken sind möglicherweise Marken der Hersteller oder Anbieter der jeweiligen Produkte.