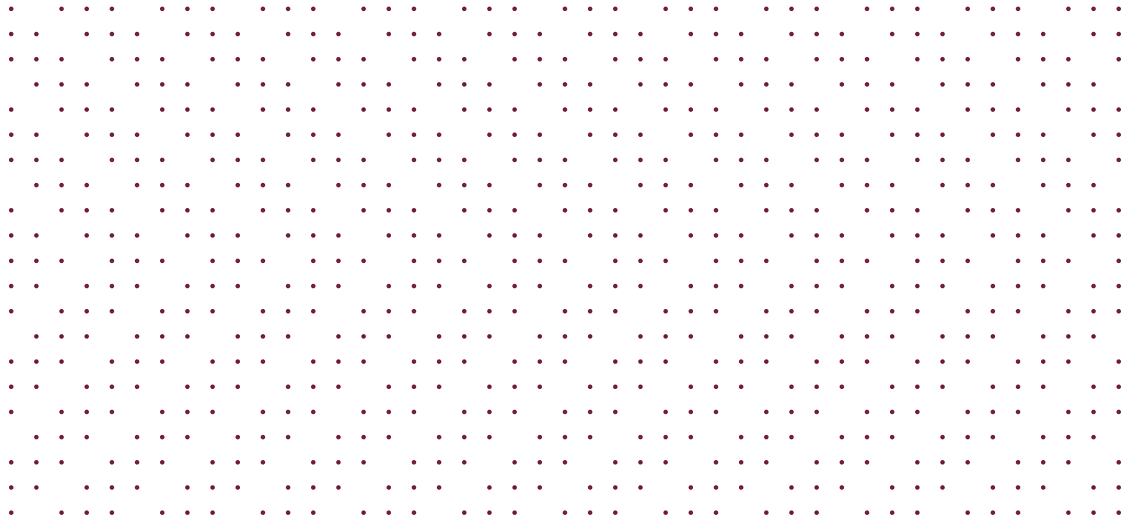


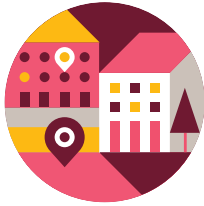


## Kooperatives Entscheidungsmanagementsystem



Mit Genetec Mission Control™ ist Ihr Unternehmen oder Ihre Organisation in der Lage, die angestrebten Betriebs-, Sicherheits- und Complianceziele zu erreichen – durch intelligentes Vorfallmanagement und kooperative Entscheidungsfindung.

# Hauptvorteile



## Umfassende Einblicke in Situationen

Wenn Bediener und Sicherheitsmitarbeiter unkonzentriert sind, können Fehler passieren.

Durch die Kombination aus vorfallbasierten Filtern, Abhilfemaßnahmen und Echtzeit-Updates zeigen wir die Zusammenhänge auf, sodass Sie konsequent und zielgerichtet handeln können.



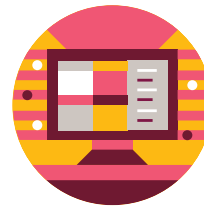
## Proaktive Ablaufplanung

Ohne eine umfassende Strategie können Ihre Betriebsabläufe durch unvorgesehene Ereignisse empfindlich gestört werden. Mit unserer rollenbasierte Vorfallreaktions- und Wartungsplanung können Sie sich frühzeitig auf Eventualitäten vorbereiten und Ihre Ressourcen proaktiv zuweisen.



## Teamübergreifende Zusammenarbeit

Ganz gleich, ob eine Kamerawartung oder eine Räumung wegen eines Notfalls durchgeführt werden muss – Aufgaben und aktuelle Informationen zu einer bestimmten Situation können von mehreren Teams gleichzeitig bearbeitet und ausgetauscht werden. So steht einer koordinierten Abwicklung nichts im Wege.



## Intuitive Benutzeroberfläche

Bei integrierten Systemen lässt sich häufig schon an der Benutzeroberfläche erkennen, wie komplex die zugrunde liegende Architektur ist. Dank des einheitlichen Konzepts ist die Benutzeroberfläche von Mission Control intuitiv und logisch aufgebaut.



## Umfangreiche Prüfung

Wir stellen Protokolle zur Systemaktivität und ein umfassendes Berichtspaket bereit, damit bei Ihren Prüfungen und Untersuchungen volle Transparenz gegeben ist – unabhängig davon, ob Sie in einer regulierten Branche tätig sind oder sich an Ihre eigenen Unternehmensrichtlinien halten.



## Effizienterer Personaleinsatz

Routineaufgaben und Fehlalarme können die Abläufe stören. Lassen Sie Ihre Mitarbeiter verstärkt an komplexeren Tätigkeiten teilhaben und steigern Sie Ihre betriebliche Effizienz durch automatische Arbeitsabläufe.

# Durchblick in komplexen Situationen

Sicherheitsexperten stehen Tag für Tag vor derselben Herausforderung – sie müssen sich um verschiedene Alarme und Benachrichtigungen kümmern, die um ihre Aufmerksamkeit und Ressourcen konkurrieren. Sie müssen die Sicherheit der Ihnen anvertrauten Personen und Vermögenswerte überwachen und gleichzeitig auf Sicherheitsbedrohungen achten. In einem Betriebszentrum ist es oft schwierig, die richtigen Prioritäten zu erkennen. Sie müssen die täglichen Aufgaben erledigen, spontane Anfragen beantworten, routinemäßige Wartungsarbeiten durchführen und dabei stets zwischen Abteilungen und anderen Akteuren koordinieren.

Genetec Mission Control ist ein kooperatives Entscheidungsmanagementsystem, das Ihnen einen kompletten Überblick über alle Systeme, Geräte und Sensoren verschafft. Mission Control wird als einheitliche Lösung mit der Plattform Genetec Security Center angeboten und beschränkt sich nicht auf die Benachrichtigung von Bedienern bei einem Alarm.

Beginnend mit der Konsolidierung aller Geräte- und Sensoreingänge werden einzelne Alarme mit Vorfällen und zugewiesenen Prioritäten verknüpft. In Verbindung mit assistentengestützten Verfahren, visueller Verfolgung und Kooperationsfunktionen liefert Mission Control einen zusammenhängenden Überblick über Betriebsabläufe in Unternehmen, in denen es entscheidend auf Zuverlässigkeit und Reaktionszeiten ankommt.

## Regel-Engine

Nutzen Sie eine automatisierte Analyse von Richtlinien und Ereigniskorrelationen. Vorfälle werden nach vordefinierten Regeln ausgelöst.

## Kartenbasierte Visualisierung

Verfolgen Sie Vorfälle durch Geolokalisierung und dynamische kartenbasierte Ansichten, damit Sie umgehend auf Ereignisse reagieren können.

## Workflows

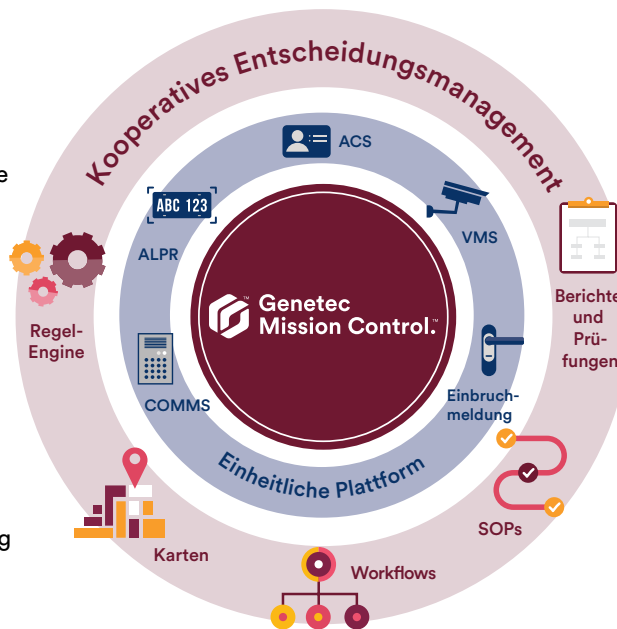
Verwalten Sie den vollständigen Vorfallslebenszyklus durch systemseitig definierte Aktionen. Die Grundlage bilden dabei komplexe Auslöser, die Reaktionen automatisieren und den Arbeitsaufwand für die Bediener reduzieren.

## Berichterstellung

Erfassen Sie wichtige Nachweise, überwachen Sie die Umsetzung von Vorfallreaktionen und stellen Sie umfassende Prüfprotokolle bereit.

## Standardbetriebsverfahren (SOPs)

Geben Sie Ihren Mitarbeitern vordefinierte dynamische Standardbetriebsverfahren (SOPs) an die Hand. SOPs geben die empfohlene Vorgehensweise vor und sorgen dafür, dass Richtlinien und Vorschriften eingehalten werden.



# Einfachere Einblicke in Situationen

Die Benutzeroberfläche in Mission Control orientiert sich an den Bedürfnissen der Bediener. Sie zeichnet sich durch Transparenz aus und ermöglicht den Bedienern, sich auf das Wesentliche zu konzentrieren. Ereignisse mit der höchsten Priorität werden auf der Basis von Reaktionsrichtlinien und Standardbetriebsverfahren verarbeitet. Auf diese Weise werden Unsicherheiten beseitigt.

Für die Situationserkennung sorgen dynamische Kartenansichten, kontextbezogene Details und Statusaktualisierungen in Echtzeit. Über die Benutzeroberfläche von Mission Control können alle relevanten Daten für die Planung und Vorfalldiagnose je nach Präferenz des Bedienern auf einem einzigen Bildschirm oder über mehrere Displays angezeigt werden.

The screenshot displays the Mission Control interface. At the top, a table lists 49 active incidents with columns for Incident ID, Incident, Priority, State, Trigger time, Location, Description, External ID, Category, Monitored by, and Time. Below the table is a GIS map showing a facility layout with various sensors and devices. A red box on the map indicates a 'Visitor detected' event. On the right side, a detailed view for 'Intrusion Threat Detected (4119)' is shown, including an overview, status, description, location, and a list of related incidents and entries. The interface is annotated with four numbered callouts: 1 points to the GIS map, 2 points to the incident list, 3 points to the detailed incident view, and 4 points to the related incidents section.

## 1 Interaktive Karten

Über die Karten des geographischen Informationssystems (GIS) können Sie den Standort aller Arten von Sensoren oder Geräten überwachen. So können Sie Ihre Reaktionszeiten verkürzen und die Situationserkennung ermöglichen.

## 2 Prioritätenliste von Vorfällen

Vorfälle können nach ihrer Priorität oder anderen Kriterien sortiert und gruppiert werden, sodass die Bediener die Anzeige an ihre Bedürfnisse anpassen können.

## 3 Kooperatives Entscheidungsmanagement

Führen Sie ein vollständiges Vorfalldiagnosemanagement von der Erstellung bis zur Lösung durch. Delegieren Sie untergeordnete Vorfälle und sorgen Sie für eine effiziente abteilungsübergreifende Zusammenarbeit.

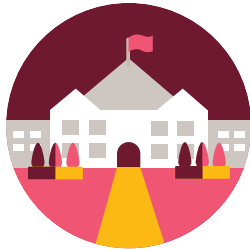
## 4 Echtzeit-Updates

Auf der interaktiven Anzeige wird der Status jedes Vorfalles aktualisiert, während Sie auf die Lösung hinarbeiten.

# Flexible Bereitstellungsoptionen

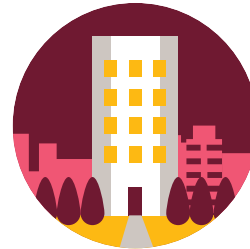
Genetec Mission Control ist in verschiedenen Editionen mit unterschiedlichen Lizenzmodellen verfügbar. Somit müssen Sie nur die tatsächlich benötigten Funktionen bereitstellen und können Ihren Kostenaufwand auf ein Minimum beschränken.

**Wählen Sie die benötigten Funktionen aus.** Ganz gleich, ob Sie einfache Aufgaben automatisieren müssen oder ein mit allen Funktionen ausgestattetes, über mehrere Betriebszentren hinweg skalierbares System benötigen: Mission Control bietet ein modulares Konzept für ein zentralisiertes Sicherheitsmanagement. Das Basispaket umfasst die einheitliche Plattform Genetec Security Center sowie ein vollständiges Toolset, das Ihnen bei der Umsetzung Ihrer Richtlinien und Compliance-gesteuerten Arbeitsabläufe mit Mission Control hilft.



## Standard-Edition

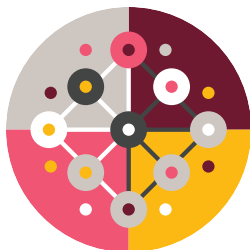
Die Standard-Edition bietet die Kernfunktionen, die zur Bereitstellung von Standardbetriebsverfahren (SOPs) und Vorfalldiagnoseanweisungen für Ihr Bedien- und Aufsichtspersonal erforderlich ist.



## Enterprise-Edition

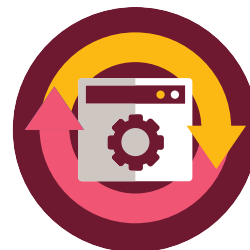
Die Enterprise-Edition umfasst alle Funktionen und Merkmale unserer Standard-Edition und darüber hinaus dynamische SOPs, Workflow-Automatisierung sowie erweiterte globale Bewertungsfunktionen wie GIS-basierte Karten.

**Wählen Sie ein kostengünstiges Lizenzmodell aus.** Wenn Sie sich nicht sicher sind, für welches Lizenzmodell Sie sich entscheiden sollen, können Sie sich darauf verlassen, dass Ihre Eingangsinvestition auch bei einem Upgrade von der Standard- auf die Enterprise-Edition geschützt bleibt. Unser Team für Professional Services unterstützt Sie bei den ersten Schritten und bei der Umstellung Ihrer Geschäftsprozesse auf Workflows und SOPs in Mission Control.



## Unbefristete Lizenz – unbegrenzte Nutzung

Bei diesem Modell sind die Einstiegskosten höher als bei unserem Abonnementmodell; eine unbefristete Lizenz kann jedoch bei größeren Einsatzbereichen wie Flughäfen, Justizvollzugsanstalten und Versorgungsunternehmen auf längere Sicht kostengünstiger sein.



## Abonnementlizenz – nutzungsbasiert

Dieses Modell basiert auf der durchschnittlichen Häufigkeit von Vorfällen, der Anzahl der Sensoren und der voraussichtlichen Systemnutzung in Ihrem Unternehmen. Das Abonnementmodell eignet sich bei kleineren Einsatzbereichen, beispielsweise auf dem Campus einer Hochschule oder in Einzelhandelsgeschäften.

# Wichtige Funktionen von Mission Control

## Einbindung in Genetec Security Center

Jedes Gerät auf der Security Center-Plattform wird nativ unterstützt. Zutrittskontrollsystem (ACS), Videomanagementsystem (VMS), Automatische Nummernschilderkennung (ALPR) und Kommunikationsfunktionen sind allesamt eingebunden, sodass keine Systeme von Drittanbietern integriert werden müssen.

## Workflow-Engine

Dieses Modul steuert alle Aktionen, die das System während des Lebenszyklus eines Vorfalls ausführt. Zu den Änderungen, die durch den Workflow ausgelöst werden, gehören Änderungen des Vorfallstatus, die Erstellung untergeordneter Vorfälle und das Senden von Nachrichten.

## Dynamische SOPs

Bei dynamischen Standardbetriebsverfahren werden Verfahrensanweisungen mit einer Entscheidungsmatrix kombiniert. Dadurch werden die Eingaben des Bedieners einbezogen, um Reaktionen auf Vorfälle im jeweiligen Kontext anzupassen.

## Durchsetzung von Reaktionen und Lösungen

Sie können die Umsetzung von Reaktionen auf Vorfälle messen und durchsetzen, indem Sie die verfügbaren Hilfsmittel – einen sichtbaren Countdown-Zähler, Warnungen an das Aufsichtspersonal und detaillierte Berichte nach einem Vorfall – nutzen.

## Visuell aufbereitete Berichte

Vorfallmeldungen und Trendberichte werden in Form von Diagrammen angezeigt, um Untersuchungen zu erleichtern und Vorfallmuster zu erkennen, die auf verbesserungsbedürftige Bereiche hinweisen können.

## Erfassung und Aufnahme von Daten

Daten aus Tausenden von verfügbaren Plug-ins und unterstützten Geräten werden erfasst und aufgenommen. So entsteht eine umfassende Datenbank mit Alarmen und Signalen, die Kontextdaten für die Situationsanalyse liefert.

## Regel-Engine

Dieses hochgradig skalierbare Modul bildet das Herzstück von Mission Control. Es überwacht laufend Tausende von Ereignissen und Alarmen und wendet dabei Korrelationsregeln an, um die Bedingungen entsprechend den Aufmerksamkeit erfordernden Vorfällen abzugleichen.

## Vorfallmanagement

Die Bediener profitieren von kontextspezifischen Anweisungen auf der Grundlage automatischer Arbeitsabläufe. Hinzu kommen rollenbasierte Berechtigungen sowie die Delegation von Vorfällen, die Überwachung durch Aufsichtspersonal und die leistungsbezogene Statusüberwachung.

## Fortschrittliche Visualisierung von Vorfällen

Die GIS-Kartenanzeige bietet standortbasierte Einblicke durch eingebettete Kameras und Sicherheitsgeräte, Anzeige auf mehreren Bildschirmen und kartenbasierte Vorfallmeldungen.

## Hohe Verfügbarkeit

Profitieren Sie von der Verfügbarkeit Ihrer Vorfallhistorie und Konfigurationsdaten mit integriertem Failover und Redundanz. So bleiben Ihre Vorfallhistorie, dokumentierten Verfahren, Vorfallauslöser und Workflow-Konfiguration geschützt.

# Umfangreiche Funktionsliste

## Kooperatives Entscheidungsmanagement

Regel-Engine  
Workflow-Engine  
Standardbetriebsverfahren  
Dynamische Standardbetriebsverfahren  
Verfahrens-Importtool  
Vorfalldenachrichtigungsdienst  
Software-Intercom-Terminals  
Kooperative Vorfalldtypen  
Standortübergreifendes Vorfalldmanagement

## Vorfalldmanagement und -konfiguration

Manuelle Vorfalldauslöser  
Automatische Vorfalldauslöser  
Durch Intercom-/SIP-Ton ausgelöste Workflows  
Vorfalldzuweisungsalarme  
Vorfalldübertragung  
Vorfalldüberwachung durch Aufsichtspersonal  
Vorfalldbezogene Erinnerungsfunktion  
E-Mail-Benachrichtigungen  
Durchsetzung der Reaktionszeit  
Durchsetzung der Lösungszeit  
Alarmverwaltung  
Benutzerspezifische Vorfallddatenfelder  
Befehls-Makros  
Bedienerprofile  
Automatische Profilzuweisung

## Benutzeroberfläche

Zentrale Oberfläche für alle Befehle und Steuerungen über einen Bildschirm  
Videowand-Unterstützung  
Interaktive kartenbasierte Ansichten  
Prioritätenliste von Vorfällen  
Vorfalldstatusanzeige

## Berichterstellung und Prüfung

Vorfalldmeldungen mit kartenbasierter Übersicht  
Vorfalldbezogener Performance-Bericht  
Verfolgung der Vorfalldhistorie  
Workflow-Protokolle  
Vorfalldexport  
Forensik-Dashboard  
Vorfalldbezogener Trendberichte

## Situationserkennung

Betrachtung dezentraler, unabhängiger Standorte als ein einziges System  
Integration in mehrere tausend Sensoren und Geräte von Drittanbietern  
Durch Vorfälle ausgelöste Benachrichtigungen  
Standortbasiertes Sensor- und Geräte-Tracking  
Gleichzeitige Anzeige von Live-Videos, Karten und Grundrissen  
GIS-Kartierung und -Geolokalisierung in Echtzeit  
Standortübergreifende Berichte

## Architektur

IP-basierte Sicherheitsplattform  
Dezentral, Client-Server, standortübergreifend  
Mit Virtualisierungslösungen von Drittanbietern kompatibel  
Eingebettete Zustandsüberwachungs- und Berichts-Engines  
Unterstützung für Failover-Konfiguration  
Messaging-Service-Clustering mit gespiegelten Knoten  
Einheitliche Engine für VMS, ACS, LPR, SIP-Protokoll und GIS-Karten

## Integrationen der Security Center-Plattform

Aufzugsteuerung und Gebäudemanagement  
Perimetersicherungs- und Schutz-, Radar-, Lasersysteme  
Einbruchmeldesysteme  
Biometrie- und Zutrittskontrollsysteme von Drittanbietern  
Gesichtserkennung, Videoanalyse, ID-Scanning  
Schusserkennung

# Editionen von Mission Control

Mission Control wird in verschiedenen Editionen angeboten, um der Größe und den Anforderungen Ihres Unternehmens gerecht zu werden.

Bei der SaaS-Edition können Sie Mission Control in Form eines nutzungsbasierten Abonnementmodells erwerben, das zusammen mit dem Supportplan Genetec Advantage angeboten wird.

Funktion/Merkmal	Standard	Enterprise	SaaS
Lizenztyp	Unbefristet	Unbefristet	Abonnement
Preismodell	Einsteiger	Funktionsbasiert	Nutzungsbasiert
Anzahl gleichzeitiger Benutzer	5	5	Unbegrenzt
Vorfalltypen (SOPs)	25	Pakete: 25-50-100	Unbegrenzt
Dynamische SOPs	–	○	●
DataPoints	1000	Pakete: 1.000-5.000-10.000	●
Regel-Engine <sup>1</sup>	Begrenzte Funktionalität	●	●
Vorfallüberwachung	●	●	●
Vorfallemeldungen	●	●	●
Benutzeraktivitätenprotokoll	●	●	●
Workflow-Engine	●	●	●
Ereignisaggregation	●	●	●
Hohe Verfügbarkeit und Failover	●	●	●
Manueller und automatischer Vorfallauslöser	●	●	●
Dokumentenverwaltung	●	●	●
Berichterstellung	●	●	●
Kartenbasierte Geolokalisierung	○	●	●
Visuelles Prüfprotokoll	–	○	●
Standortübergreifendes Vorfalldmanagement	–	○	●
Dashboard und Trends	–	○	○
Genetec Advantage <sup>2</sup>	Nur Software-Updates	○	●

● Enthalten oder unterstützt ○ Optional

1. Die Regel-Engine ist auf Inputs aus Alarmen und Input-Status bei der Standard-Edition von Mission Control beschränkt.

2. **Genetec Advantage** ist unser Programm für Premium-Support und -Service.

## Genetec Inc.

genetec.com/standorte  
 info@genetec.com  
 @genetec

© Genetec Inc., 2018. Genetec, Mission Control, das Genetec-Logo und das Möbiusband-Logo sind Warenzeichen von Genetec Inc., die in verschiedenen Ländern registriert oder zur Registrierung angemeldet wurden.