

Streamvault SV-7000EX

SAN-Systemverzeichnis

Die Sicherheits-Appliance Streamvault™ SV-7000EX wurde für Einsatzbereiche mit einer großen Anzahl an Benutzern, Ereignissen und hochauflösenden Kameras entwickelt. Diese schlüsselfertige Lösung wird auch besonders anspruchsvollen Anforderungen gerecht. Durch den serverseitigen Lastausgleich und erweiterbaren SAN-Datenspeicher ist Ihr System nahtlos skalierbar.

Gewährleiste Performance > bis zu **2.100** Mbit/s Durchsatz
 > bis zu **2.000** Lesegeräte
 > bis zu **75** ALPR-Kameras
 > **SAN** Datenspeicher



Wichtige Funktionen

Schlüsselfertige Anwendung, bei der Genetec™ Security Center vorinstalliert ist

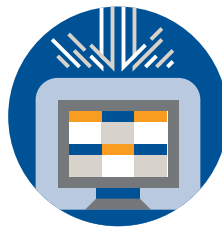
Erweiterbarer SAN-Speicher

5 Jahre Gewährleistung auf Hardware mit Hard Drive Retention und Vor-Ort-Service am nächsten Arbeitstag

Vorteile



Verschanken Sie Ihre Infrastruktur – Vernetzen Sie mehr Geräte pro Appliance und verringern Sie die Anzahl der Einheiten, die Sie zur Verwaltung Ihres einheitlichen Sicherheitssystems benötigen.



Schützen Sie Ihr Sicherheitssystem – Mit Streamvault-Anwendungen können Sie ein robustes Sicherheitssystem aufbauen, das Ihre Daten und Abläufe schützt. Unsere Experten für Cybersicherheit sind stets auf der Hut vor neuartigen Bedrohungen und helfen Ihnen, neue Schwachstellen umgehend zu erkennen und zu beseitigen.



Nahtlos bereitstellen und erweitern – Die Streamvault SV-7000EX wächst mit Ihren Anforderungen, denn sie verbindet hohe Leistungsfähigkeit mit einem SAN-Datenspeicher.

Einsatzbereiche

Transport

Die SV-7000EX bündelt Videoüberwachung, Zutrittskontrolle, Einbruchmeldung und Videoanalyse in einem einheitlichen System, sodass Sie Ihren gesamten Flug- oder Seehafen effizient schützen können.

Spielhallen/Casinos

Zeichnen Sie hochauflösendes Videomaterial von mehreren hundert Kameras gleichzeitig auf und verschanken Sie Ihre Infrastruktur mit der SV-7000EX.

Veranstaltungsorte

Mit der SV-7000EX können Sie hochauflösende Videos umgehend aufzeichnen, aufrufen und so auf Vorfälle reagieren, ohne laufende Aktivitäten zu unterbrechen.

Technische Daten

BETRIEBSSYSTEM

Windows Server 2016

Prozessor

2 x Intel® Xeon® Silver 4116 mit 2,10 GHz

Arbeitsspeicher

16 GB DDR4

Ethernet

2 x 1-Gbit-NIC-Ports
2 x 10G SFP+-Ports

Processor Passmark™

17.184

Videoausgabe

1 x VGA

Mechanische Spezifikationen und Betriebsbedingungen

Stromversorgung

Redundantes Hot-Swap-Netzteil mit 550 W

Eingangsleistung

100 bis 240 V Eingangsleistung

Betriebstemperatur

10 °C bis 35 °C

Betriebsfeuchtigkeit

5 % bis 90 % (nicht kondensierend)

Compliance-Standards

IEC 60950-1, Europäische Norm
EN 60950-1, CISPR 22/CISPR 24,
EN55022/55024

Erweiterung

Bis zu 2 PCIe-Steckplätze

Datenspeicher

Datenspeichertyp

Storage Area Network (SAN)

Betriebssystemlaufwerk

M.2-Stick 120 GB SSD RAID 1

Gewährleistung

Hardware

5 Jahre Gewährleistung mit Hard Drive Retention (Festplatte bleibt Ihr Eigentum) und Vor-Ort-Service am nächsten Arbeitstag

Modelle

Modell	Zweck	Abmessungen (B x T x H)	Maximales Gewicht	Schnittstelle
SV-7010EX	Verzeichnis	482 mm x 728 mm x 43 mm	16,8 kg	2 x USB 2.0 2 x USB 3.0

