

Genetec ClearID — Demande d'identité

Les demandes d'identité simplifiées

Pour fournir des droits d'accès à un nouveau sous-traitant, locataire ou employé, vous devez créer une identité dans votre système de contrôle d'accès. Avec Genetec ClearID^{MC}, les employés autorisés peuvent utiliser le portail en libre-service afin de demander une identité pour les utilisateurs qui ne sont pas encore enregistrés dans le système.

Création d'identités sans papier

Habituellement, les systèmes de contrôle d'accès ne gardent pas de trace détaillée de la création d'une nouvelle identité. L'entreprise assume donc un certain niveau de risque lorsqu'elle ajoute une personne à son ACS. Le risque augmente lorsqu'il s'agit de personnes externes, comme des sous-traitants et des locataires, car ces derniers peuvent se déplacer librement comme des employés normaux.

Il existe une meilleure approche

Plutôt que de soumettre un formulaire ou de décrocher le téléphone pour demander une nouvelle identité, le portail web ClearID simplifie le processus. Cette approche garantit la responsabilité du demandeur et de l'approbateur tout en offrant une visibilité complète sur les informations connexes aux parties prenantes concernées. La demande d'identité entraîne la création d'un titulaire de carte dans Security Center Synergis^{MC}.

Secteurs :

institutions financières, cannabis, énergie et services publics, commerce (bureaux, usines, sites de production), informatique et télécommunications (centres de données)

Applications :

contrôle d'accès, ClearID

Catégorie :

Opérations

Avantages clés

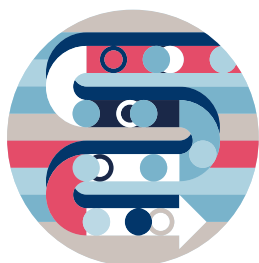
Portail libre-service facile d'utilisation

Le processus de flux de travail automatisé est efficace et transparent.

L'identité est créée en tant que titulaire de carte dont les droits d'accès sont automatiquement attribués dans l'ACS Synergis

L'ensemble du processus est suivi et la piste d'audit est disponible pour les parties prenantes concernées

Voici ce que nous proposons



Simplification des demandes d'identité

Le portail en libre-service, avec processus d'approbation en option, permet d'optimiser la gestion des sous-traitants et des employés, et de gagner en efficacité en évitant de déranger des personnes qui ne sont pas nécessairement autorisées à valider les demandes.



Réduction des risques

En automatisant le processus de demande d'une nouvelle identité, ClearID réduit le risque d'erreur humaine. Une identité créée à l'aide de la demande d'identité peut hériter automatiquement des droits d'accès spécifiques à un rôle.



Responsabilisation renforcée

Les intervenants concernés de l'organisation bénéficient d'une visibilité complète lors de la demande et de l'approbation d'une nouvelle identité. Le demandeur, l'approbateur et le motif de la demande font également l'objet d'un suivi.

Caractéristiques principales et spécifications techniques

Une approche reposant sur un processus

Le processus de demande d'identité permet d'automatiser les différentes tâches comme l'approbation, la modification ou le rejet des demandes.

Notifications électroniques

Des e-mails sont envoyés aux approbateurs concernés lors de la réception d'une nouvelle demande, et au demandeur une fois la demande approuvée ou refusée.

Processus d'approbation

Seul un superviseur et/ou un approbateur d'identité peut approuver ou refuser les demandes d'identité.

Administrateur de compte

Seul un administrateur de compte peut créer un modèle d'identité. Ce modèle peut ensuite être sélectionné pour demander une identité.

Demandes d'identités multiples

Effectuez une seule demande dans le portail pour plusieurs identités. Une fois approuvées, toutes les identités seront créées dans ClearID.

Fonctionnement

- Création d'un modèle d'identité :**
 Pour commencer, un administrateur doit créer des modèles d'identité. Chaque modèle peut avoir différentes configurations, comme une date d'expiration et une durée maximale dans l'ACS, ainsi qu'un processus d'approbation.

- Demande d'une identité :**
 Sélectionnez un modèle d'identité et saisissez les informations de la nouvelle identité, les détails des tâches à réaliser et la date d'activation du contrôle d'accès. Une fois la demande approuvée, l'identité est créée dans ClearID. Le modèle sélectionné détermine l'attribution d'un rôle et les accès associés pour la nouvelle identité.