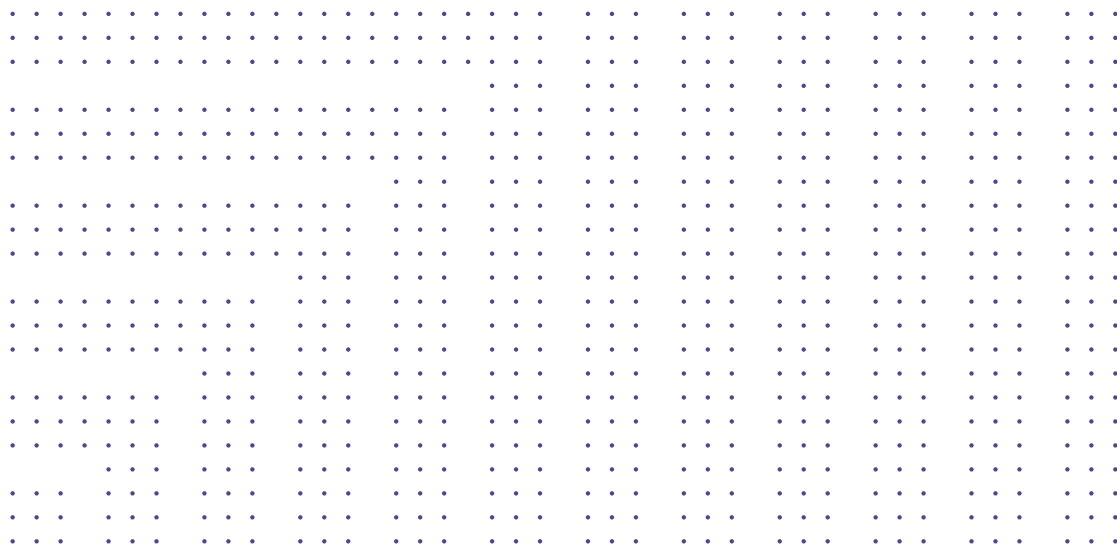




Sistema di gestione delle comunicazioni



Il sistema di gestione delle comunicazioni Genetec Sipelia™ consente una rapida e semplice comunicazione basata su SIP tra operatori, dispositivi interfonici, altoparlanti PA e sistemi telefonici esterni in tutta l'azienda. Semplifica le comunicazioni all'interno del tuo sistema di sicurezza unificato con Sipelia.

Sommario

| | |
|--|-----------|
| Vantaggi chiave di Sipelia | 4 |
| Gestione completa delle chiamate | 5 |
| Tutti i vantaggi di una soluzione unificata | 6 |
| Assistenza ai visitatori con un gruppo di chiamata | 7 |
| Chiamate di sicurezza da qualunque luogo | 8 |
| Chiamate esterne direttamente da Security Center | 9 |
| Annunci vocali per diffondere informazioni | 10 |
| Reporting delle chiamate per la riproduzione e le indagini | 11 |
| Automatizzazione delle comunicazioni per una migliore percezione situazionale | 12 |
| Funzionalità chiave di Sipelia | 13 |
| Panoramica completa delle funzioni | 14 |
| Cloud-ready | 15 |

Vantaggi chiave di Sipelia



Gestione delle chiamate d'emergenza

In una stazione ferroviaria o in un istituto scolastico, puoi rispondere alle chiamate di emergenza, guardare i video in diretta mentre reagisci e prendere le giuste misure per affrontare le situazioni che si presentano. Con i dispositivi interfonici distribuiti nella struttura, puoi aumentare il numero di punti di assistenza per le situazioni di pericolo.



Controllo degli ingressi nei parcheggi

Controlla gli accessi dei tuoi parcheggi attraverso l'uso di lettori o con il riconoscimento delle targhe. Il tuo team può rispondere alle richieste di assistenza in arrivo e aprire manualmente cancelli e porte del parcheggio da un'unica applicazione.



Assistenza ai visitatori nelle operazioni quotidiane

Aggiungi un dispositivo interfonico video a qualsiasi punto d'ingresso, per ottenere una verifica audio/video contactless sicura prima di far entrare un visitatore.

Questa soluzione permette anche di tracciare le consegne dei pacchi o i visitatori di un condominio.



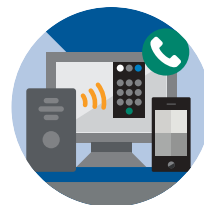
Indagini sulle chiamate d'emergenza

Nel corso di un anno si verificano molti incidenti. Per esaminarli, basta controllare la cronologia delle chiamate, riprodurre una chiamata audio/video o esportare la registrazione della chiamata per condividerla. Le chiamate possono anche essere registrate comodamente in Security Center senza bisogno di un dispositivo di terze parti o di altre configurazioni complesse.



Annunci vocali per diffondere informazioni

Trasmetti annunci vocali manualmente o automaticamente attraverso la piattaforma Security Center, ad esempio per informare gli acquirenti di una promozione all'interno del negozio o per avvisare di una manutenzione programmata all'interno del tuo edificio. Puoi anche annunciare la rilevazione di un movimento in un'area riservata o semplicemente ricordare alcuni utili consigli di sicurezza.



Protezione hardware esistente

Sipelia supporta una varietà di dispositivi e di trunk SIP, per risparmiare sui costi e sfruttare al massimo l'hardware esistente. Con un adattatore per telefonia analogica SIP o un ponte audio, puoi collegare i tuoi dispositivi analogici direttamente a Security Center attraverso la rete IP.

Gestione completa delle chiamate

Grazie al suo server built-in, Sipelia™ consente di gestire comunicazioni IP efficaci all'interno della piattaforma Security Center. Puoi raggiungere gli operatori o i dispositivi con una chiamata audio o video, trovare rapidamente la persona che cerchi con la rubrica, avviare la registrazione delle chiamate e la creazione di report o trasmettere annunci vocali. Associa le entità di Security

Center ai tuoi dispositivi SIP in modo da poter passare da una visualizzazione della telecamera all'altra o sbloccare una porta dalla finestra di chiamata.

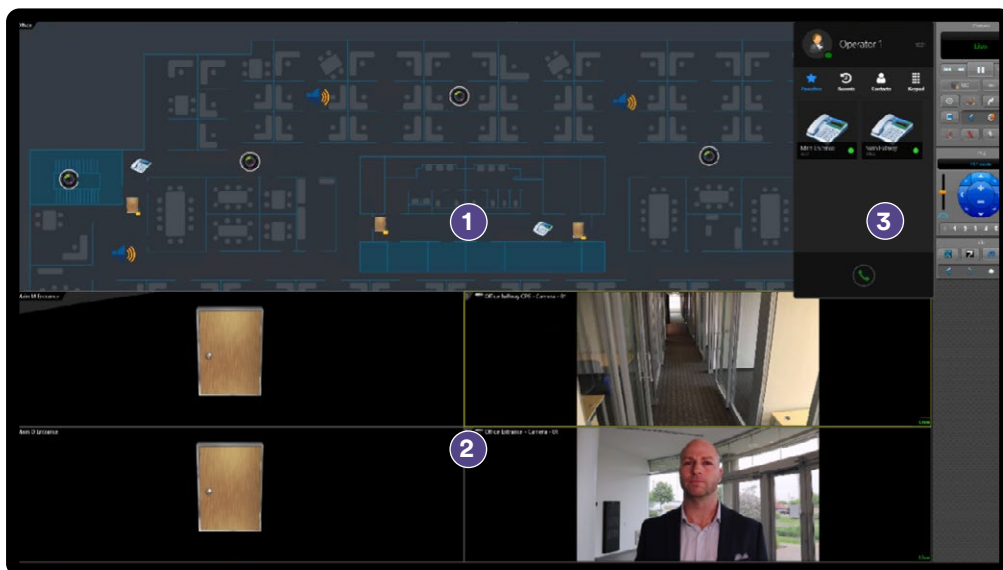
Puoi anche connettere Genetec™ Security Center a un sistema telefonico esterno o ad altri server SIP/interfonici per migliorare la comunicazione all'interno dei tuoi team.



Tutti i vantaggi di una soluzione unificata

Sipelia è il modulo di Security Center che trasforma il tuo PC in un dispositivo di chiamata in tempo reale. Questo consente la comunicazione basata su SIP tra operatori, dispositivi interfonici, altoparlanti e sistemi telefonici/interfonici esterni direttamente dall'app Security Center, perché non sempre si ha a disposizione il tempo

necessario per decidere quale dispositivo usare per una chiamata veloce durante un incidente. Sfrutta al massimo la piattaforma unificata Genetec per una comunicazione più efficiente nel corso di una risposta coordinata o di qualsiasi attività di routine.



1 Tutti i dispositivi in un unico luogo
Sfrutta le mappe di Security Center per posizionare e individuare i tuoi dispositivi di comunicazione. Quando ricevi una chiamata, interagisci con la mappa per rispondere.

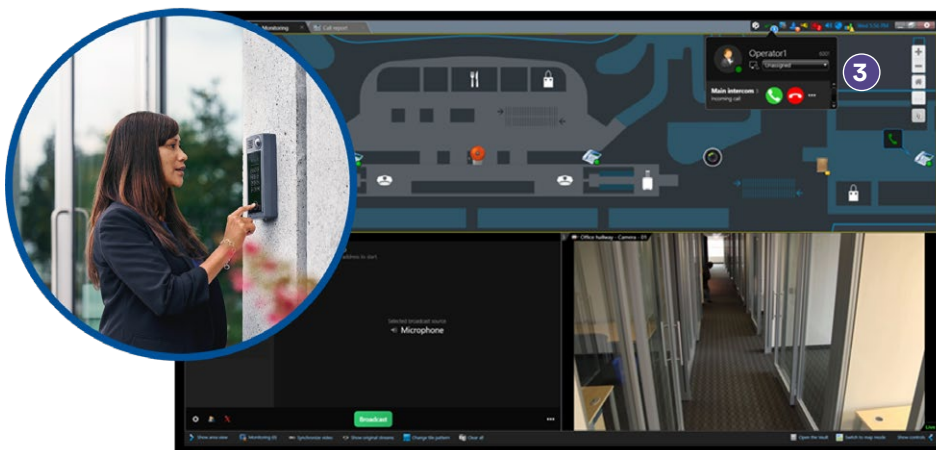
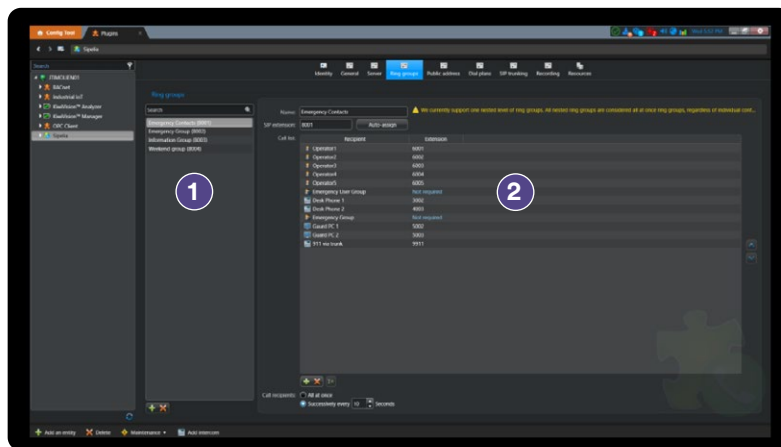
2 Un riquadro di monitoraggio intuitivo
Proteggi l'intero edificio con un'unica applicazione. Oltre ad accedere alle telecamere e a negare e concedere l'accesso, puoi gestire le chiamate di emergenza da un unico luogo.

3 Una rubrica facilmente accessibile
Accedi alla rubrica intuitiva che contiene i numeri dei telefoni, degli interfonici e gli interni degli operatori.

Assistenza ai visitatori con un gruppo di chiamata

I gruppi di chiamata di Sipelia assicurano che i tuoi visitatori possano utilizzare un dispositivo nelle vicinanze o un numero pubblico per chiamare un elenco di operatori o contatti e ricevere assistenza. Che si tratti di una richiesta di informazioni o di una chiamata di emergenza, un gruppo di chiamata può avere un elenco di diversi contatti che vengono chiamati in

sequenza finché il visitatore non raggiunge un operatore disponibile. Puoi reindirizzare le chiamate a un operatore di Genetec Security Center, a un gruppo di utenti, a un dispositivo SIP, a un gruppo di chiamata aggiuntivo nidificato, a un sistema Genetec federato, a un'app mobile o a un numero DDI specifico come un dispositivo mobile o il 112 (attraverso un trunk SIP).



- 1 Configura un gruppo di chiamata**
Utilizzando il tab "ring group", con Sipelia puoi creare rapidamente un gruppo.

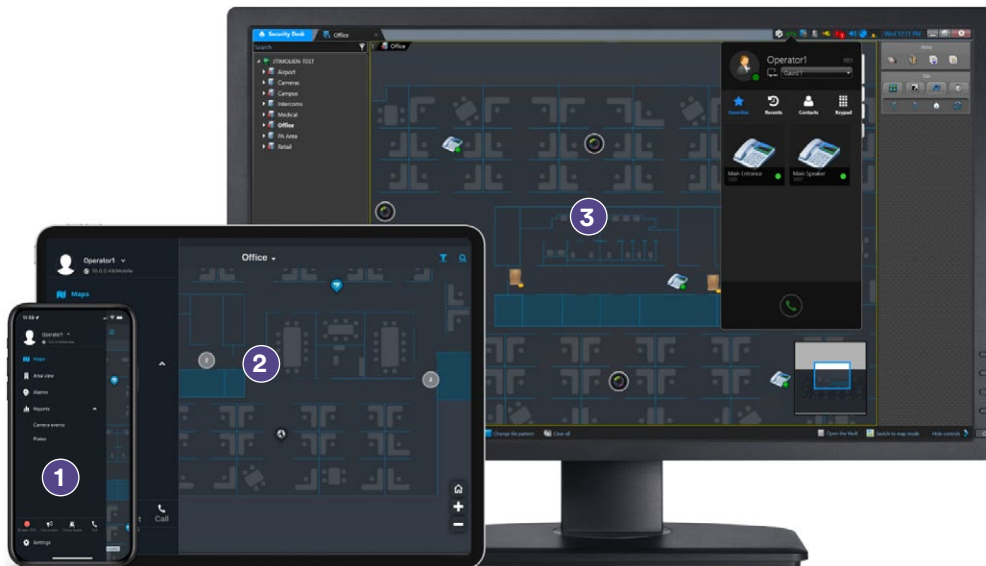
- 2 Crea un elenco contatti**
Crea un elenco contatti diversificato che includa operatori, dispositivi SIP, sistemi federati di Security Center, gruppi di chiamata nidificati o numeri esterni.

- 3 Imposta le notifiche di avviso**
Il primo operatore disponibile riceverà una notifica alla propria postazione di lavoro, sull'app mobile o sul dispositivo SIP.

Chiamate di sicurezza da qualunque luogo

Sfrutta tutte le funzionalità dell'app Genetec Mobile, ed effettua o ricevi chiamate mentre visualizzi le telecamere, gestisci le porte o rispondi agli incidenti di Genetec Mission Control™. Gestisci le chiamate dei visitatori da PC o dispositivo mobile. Assicurati di

effettuare l'aggiornamento a Security Center versione 5.10.4 o successive per iniziare a sfruttare i vantaggi di Sipelia sull'app Genetec Mobile.



- 1 Integrazione con l'app Genetec Mobile**
Comunica con il tuo sistema di sicurezza e con il tuo team mentre sei fuori sede con le funzioni di chiamata di base e le notifiche push dell'app Genetec Mobile!

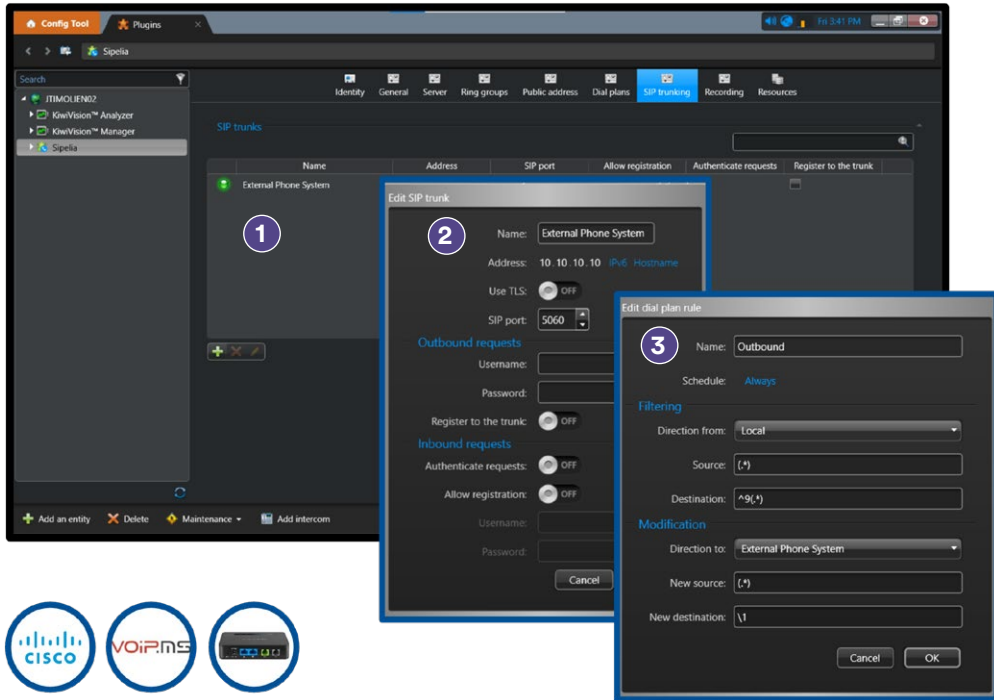
- 2 Versatilità hardware**
Che tu usi uno smartphone o un tablet, l'app Genetec Mobile ti permette di portare Sipelia su uno schermo più grande da 6, 10 o più di 20 pollici sul tuo video wall.

- 3 Oltre la scrivania**
Gli operatori di sicurezza possono ora coordinarsi, collaborare e comunicare al di là delle loro postazioni.

Chiamate esterne direttamente da Security Center

Con la funzionalità SIP Trunk, ora puoi chiamare chiunque direttamente dall'interfaccia di Genetec Security Center, creando un ponte per effettuare e ricevere telefonate tra il tuo VMS e il mondo esterno. Gestisci le chiamate da e verso i dispositivi interfonici dell'edificio, il 112 e i servizi di emergenza locali o il

cellulare del tuo supervisore. Connetti il sistema Genetec Security Center a un server interfonico/centralino di terze parti, a un provider di servizi PSTN o VoIP o a un altro server Sipelia.



1 Connessione a sistemi esterni
Connetti il tuo sistema di sicurezza a un centralino/ server esterno come il Cisco Call Manager, un gateway PSTN per una linea telefonica, un provider VoIP o un altro server Sipelia.

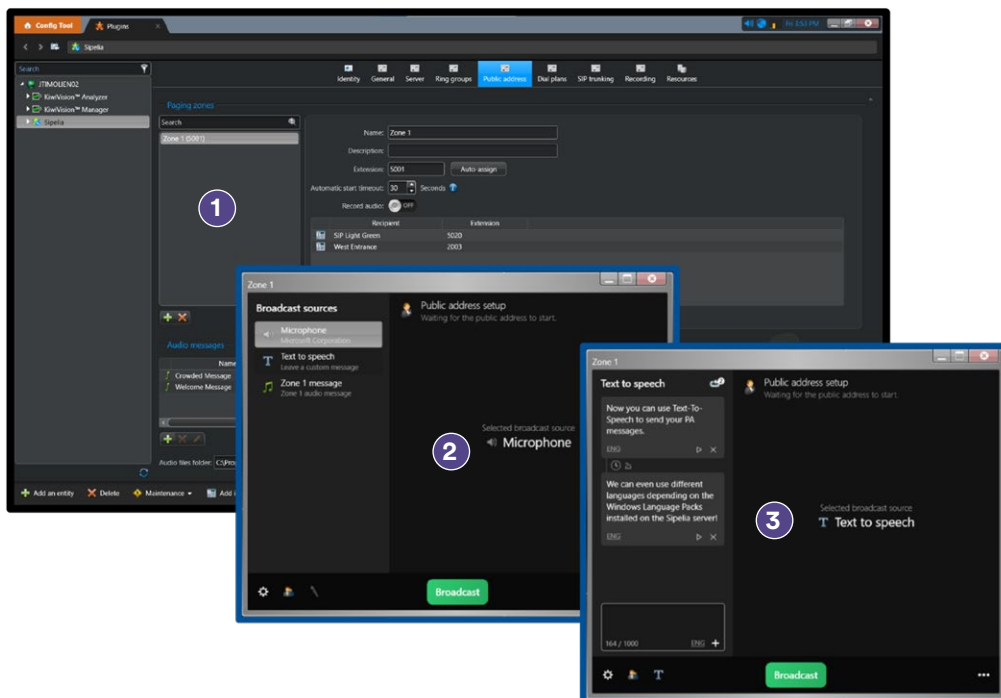
2 Sicurezza di rete
Il trunking SIP in Sipelia utilizza i protocolli di rete appropriati per connettersi in modo sicuro a un server VoIP o un centralino esterno (consulta l'elenco completo delle funzioni).

3 Reindirizzamento ottimizzato delle chiamate
Utilizza un dial plan su Sipelia per configurare le comunicazioni con i numeri esterni o i server interfonici.

Annunci vocali per diffondere informazioni

Il modulo Sipelia utilizza un hardware basato su IP per inviare notifiche in modo più efficiente e metodico attraverso i tuoi altoparlanti SIP. Semplifica le operazioni combinando Sipelia con l'analisi video KiwiVision™ o con Genetec Mission Control™ per riprodurre automaticamente un messaggio di avvertimento in

mezzi e stazioni del trasporto pubblico, istituti scolastici, magazzini o punti vendita. Attualmente, Sipelia supporta 1000 dispositivi registrati e consente 50-75 chiamate simultanee e 100 dispositivi per paging zone.



1 Paging zone personalizzate
L'interfaccia facile da usare permette di creare zone personalizzate raggruppando gli altoparlanti nell'edificio. Le zone possono contenere altoparlanti, dispositivi interfonici, operatori e altre zone.

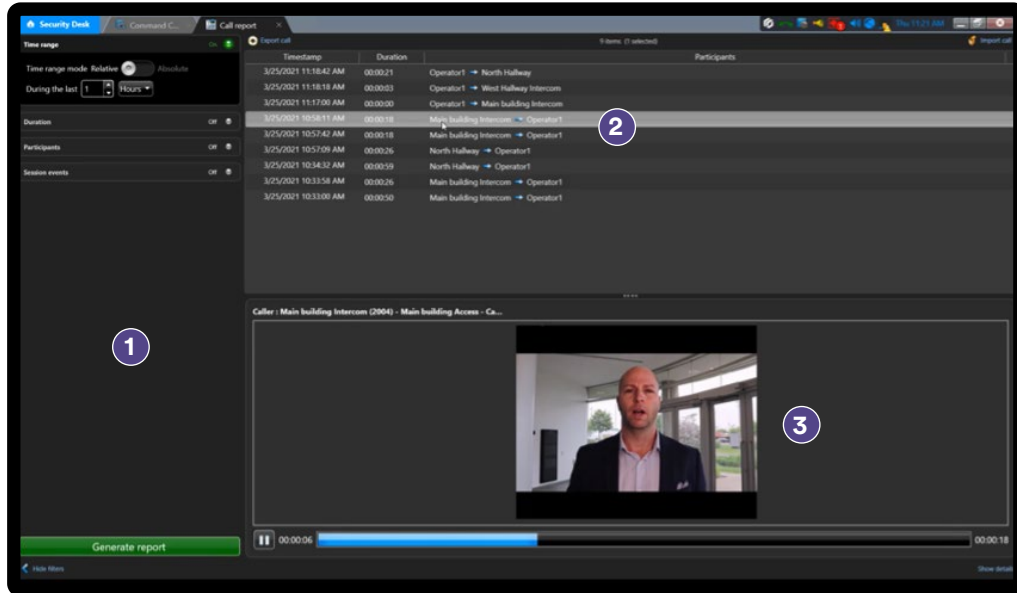
2 Trasmissione di annunci versatile
Trasmetti un annuncio vocale utilizzando le cuffie con microfono, un file .mp3 o .wav preregistrato oppure con la sintesi vocale. I messaggi possono essere dinamici, programmati o basati su eventi-azioni.

3 Sintesi vocale multilingue
Se lo preferiscono, consenti agli operatori di utilizzare la sintesi vocale. Basta digitare il testo nella lingua desiderata e Sipelia riprodurrà l'annuncio nella stessa lingua.

Reporting delle chiamate per la riproduzione e le indagini

La riproduzione video è un pilastro fondamentale di qualsiasi VMS. Questo vale anche per le comunicazioni audio. Con Sipelia, puoi controllare la cronologia delle chiamate, riprodurre una chiamata audio/video o esportare la registrazione della chiamata per

condividerla. Per registrare e archiviare le chiamate video e audio, non sono necessari hardware aggiuntivi di terze parti o configurazioni complesse: basta accedervi rapidamente dall'app Genetec Mobile.



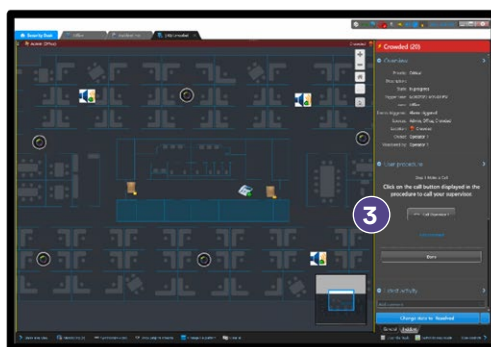
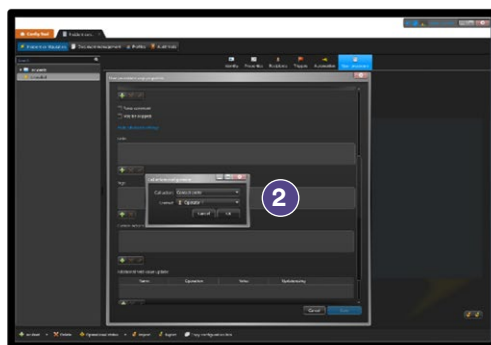
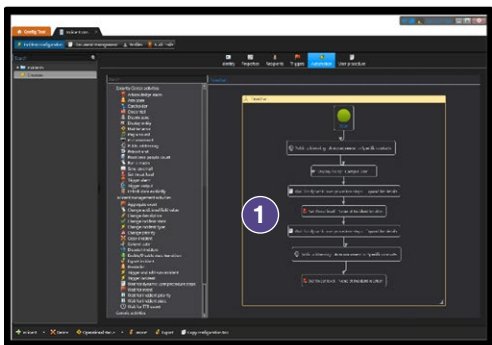
- 1 Specifica una query di ricerca**
Semplifica le indagini filtrando la ricerca per intervallo di tempo, durata della chiamata o partecipanti per ottenere un elenco preciso di risultati.
- 2 Cronologia dettagliata delle chiamate**
Visualizza un registro dettagliato delle chiamate e dei trasferimenti di chiamata ordinati per data e direzione della chiamata.

- 3 Video e audio esportabili**
Visualizza la chiamata audio/video direttamente dall'interfaccia di Genetec Security Center, con la possibilità di esportare la chiamata in un file MP4 e condividerla.

Automatizzazione delle comunicazioni per una migliore percezione situazionale

In un centro operativo di sicurezza in cui tutti sono indaffarati, Genetec Mission Control™ può liberare risorse per affrontare meglio le sfide quotidiane. Con Sipelia puoi riprodurre messaggi di avviso o annunci vocali di routine basati su un incidente segnalato da Mission Control. In questo modo, non appena si attiva un evento, ad esempio un avviso di accesso negato o un allarme proveniente da un sensore IoT, le procedure

personalizzate possono riprodurre automaticamente un annuncio vocale o permetterti di decidere se riprodurne uno. Puoi anche sfruttare questa tecnologia per aggiungere un pulsante di chiamata specifico per un numero di telefono o un interno desiderato direttamente nella procedura utente.



1 **Interfaccia intuitiva**
Trascina e rilascia eventi e azioni per automatizzare la riproduzione dei messaggi audio di Sipelia in qualsiasi situazione.

2 **Azioni di chiamata personalizzate**
Crea azioni di chiamata personalizzate che aggiungono l'interno o il numero di telefono desiderato alla procedura utente, in modo da poter effettuare rapidamente una chiamata durante una risposta guidata.

3 **Risposta guidata alle chiamate**
Semplifica l'esperienza utente guidata con Genetec Mission Control e Sipelia per fare annunci vocali o chiamate.

Funzionalità chiave di Sipelia

Unificazione con controllo accessi e videosorveglianza

Le postazioni di chiamata possono essere associate alle porte e/o alle telecamere, in modo da rendere immediatamente disponibili le azioni relative a queste ultime.

Supporto di trunk SIP

Effettua chiamate all'interno o all'esterno dell'azienda con l'interfaccia di Genetec Security Center. È sufficiente collegare il sistema telefonico esterno, ad esempio Cisco Unified Call Manager, a Genetec Security Center attraverso un trunk SIP.

Chiamate audio/video tra operatori

Utilizza cuffie e microfoni USB standard per consentire al tuo team di comunicare all'interno dell'interfaccia di Security Center.

Notifiche di chiamata visive e sonore

Gli operatori vengono avvisati istantaneamente delle chiamate in arrivo nella barra delle notifiche dell'app Genetec Mobile, che include anche una rubrica built-in per accedere a tutti i contatti e i dispositivi interfonici.

Supporto per la maggior parte dei dispositivi interfonici compatibili SIP

Collegati a dispositivi interfonici, centralini e app mobili attraverso lo standard SIP. Questo ti permette di lavorare con una vasta gamma di dispositivi e interfoni di vendor come Axis Communications, 2N, Zenitel, Grandstream, Commend, Aiphone, ecc.

Chiamate sicure e criptate

Sipelia supporta i protocolli di rete sicuri per aggiungere un livello di protezione e crittografia quando si effettuano e si ricevono chiamate sulla rete aziendale.

Reporting delle chiamate e riproduzione delle sessioni di chiamata

Il tuo personale può generare dei report per analizzare le attività di comunicazione e riprodurre le sessioni di chiamata con i relativi video. Queste registrazioni sono anche esportabili, con la possibilità di eseguire una pulizia di file e cronologia in base alle regole di conservazione configurate.

Failover e ridondanza dei server

Assicurati che i dispositivi interfonici e di altro tipo rimangano attivi e funzionanti minimizzando i tempi di inattività con un server di espansione Genetec Security Center, in modo che il tuo server Sipelia principale possa continuare a funzionare in caso di interruzione di corrente, problemi al disco rigido e così via.

Rubrica e gruppi di chiamata personalizzabili

Crea gruppi di chiamata personalizzati per far sì che più operatori ricevano le chiamate in arrivo e compila una rubrica per accedere rapidamente ai destinatari delle chiamate.

Trasmettere annunci vocali

Trasmetti annunci vocali in tempo reale utilizzando un microfono, i messaggi preregistrati o la sintesi vocale multilingue nella tua interfaccia di sicurezza, che può anche essere automatizzata con eventi-azioni o Mission Control.

Panoramica completa delle funzioni

Architettura

| |
|--|
| Piattaforma di comunicazione basata su SIP |
| Elevata compatibilità (vedi l'Elenco dei dispositivi supportati) |
| Inventario VoIP dettagliato di tutti i dispositivi e degli utenti configurati |
| Fino a 1000 dispositivi SIP registrati, 50 chiamate simultanee, 100 altoparlanti con annunci vocali al pubblico simultanei |
| Registrazione audio e video supportata |
| Sincronizzazione utenti Microsoft Active Directory |

Requisiti software

| |
|---|
| Security Center 5.7 SR5 o versioni successive (per Sipelia 2.13 è necessaria la versione 5.10.4 o successive) |
| Comunicazioni basate su SIP (Sipelia™) |
| Windows 8, 8.1, 10 |
| Windows Server 2008 SP2, 2008 R2 SP1, 2012, 2016, 2019 Standard o Enterprise Edition |
| Client e server Sipelia su server di espansione |
| Client Sipelia su ciascuna workstation |

Requisiti hardware

| |
|---|
| 2.2 GHz o superiore, 16 GB di RAM o superiore, sistema operativo 64-bit |
| Disco rigido SATA II da 80 GB o superiore per il sistema operativo, applicazioni di Security Center e archiviazione del database Sipelia (se si utilizza un database Sipelia locale), con un minimo di 15 GB di spazio libero su disco per installare un server Security Center |
| Scheda di rete GbE |

Rete

| |
|---|
| IPv4/IPv6 |
| UDP, TCP(RTP), SIP |
| Sicurezza: TLSv1.2, SRTP, SIPS |
| DTMF RTP EVENT (RFC 2833) |
| Cloud: STUN |
| Porte: 5060 e 5061(UDP/TCP), 8202(TCP), 20000-20500(UDP) |
| 3,6 Mbps (50 UDP audio calls, G.711, 802.3 Ethernet, 2500 pacchetti al secondo) |
| Supporto per server multi-NIC |
| Supporto SaaS Sipelia |
| Supporto di certificati digitali per il server Sipelia |

Audio e video VoIP

| |
|--|
| Codec video: H.263, H.263+, H.264 |
| Risoluzione video: 240, 480p, 960x720p |
| Per una risoluzione superiore a 720, è possibile aggiungere il dispositivo SIP come telecamera tramite ONVIF e disabilitare il video SIP o ridurre la risoluzione video SIP. |
| Codec audio: PCMU, PCMA, telephone-event, iLBC, G.722, GSM, Speex (banda Narrow, Wide e Ultrawide), L.16, L.16-441, G.728, G.723, G.726 (16, 24, 32, 40), G.729 |
| Audio e video di Windows basati sulle periferiche collegate al server o alla workstation client |

Trunking SIP

| |
|---|
| Supporto di gateway SIP PSTN |
| Supporto di Cisco Call Manager |
| Supporto di provider VoIP |
| Metodo OPTIONS e Registration |
| Supporto TLS |
| Dial plan (basato su espressioni regolari di Windows) |

Soluzioni di PA

| |
|--|
| 100 altoparlanti simultanei per paging zone (per un numero maggiore di dispositivi è necessario un pager multicast) |
| File audio .MP3 o .WAV per gli annunci vocali preregistrati |
| Audio USB Windows per gli annunci vocali in tempo reale |
| Annunci con sintesi vocale multilingue (in base ai language pack di Windows installati sul server Sipelia e sul computer client) |
| Automazione supportata tramite Mission Control, eventi-azione nativi o macro |

Cloud-ready

Sipelia permette di collegare le comunicazioni al tuo sistema di gestione video. Trasforma il tuo PC in un dispositivo di chiamata, migliorando la sicurezza dell'edificio e la comunicazione. Nelle versioni 5.11 e successive di Security Center, Sipelia sarà incluso nel pacchetto base. La licenza si basa sul numero di dispositivi registrati sul server Sipelia.

Vuoi saperne di più?

Visita: genetec.com/sipelia

Genetec Inc.
genetec.com/it
info@genetec.com
@genetec

© 2023 Genetec Inc. Tutti i diritti riservati. Genetec, Sipelia e i rispettivi loghi sono marchi di Genetec Inc. e possono essere registrati o in attesa di registrazione in diverse giurisdizioni. Gli altri marchi utilizzati nel presente documento possono essere marchi di produttori o vendor dei rispettivi prodotti.