

Soluzioni di PA

Gestione ottimizzata degli annunci vocali

La funzionalità di PA di Sipelia™ semplifica la comunicazione di annunci in tempo reale, preregistrati e con sintesi vocale su diversi dispositivi SIP. Gli operatori possono trasmettere messaggi nell'intera struttura direttamente dall'interfaccia di monitoraggio, accelerando la risposta e il coordinamento.

Comunicazione veloce

Quando si verifica un evento per il quale è necessario avvisare il personale di sicurezza, i dipendenti o i visitatori, i sistemi indipendenti obbligano a passare da un'applicazione all'altra o a trasmettere il messaggio più volte attraverso canali diversi. Questo rallenta la risposta e costringe gli operatori a familiarizzare con svariate interfacce, rischiando di metterli in difficoltà.

Un approccio migliore

Sipelia consente agli operatori di avvisare gli utenti in modo manuale o automatico, dalla stessa interfaccia che utilizzano per monitorare video, eventi e altri dati (security desk o mobile). Possono trasmettere annunci in tempo reale, preregistrati o con sintesi vocale a gruppi di dispositivi collegati al sistema, senza dover passare da un'applicazione all'altra o perdere di vista la situazione.

Settori:

Istruzione, sicurezza pubblica, trasporti, stadi e spazi aperti

Applicazioni:

Security Center, Sipelia™

Categorie:

Operatività, sicurezza

Vantaggi chiave

Trasmissione automatica o manuale di messaggi a più dispositivi

Accesso diretto dall'interfaccia di monitoraggio

Compatibilità con un'ampia gamma di dispositivi audio

Supporto di annunci in tempo reale, preregistrati o con sintesi vocale

Come funziona



Gli amministratori di sistema possono aggiungere a una o più zone di paging altoparlanti, interfoni, door station, dispositivi degli utenti (security desk o mobile), telefoni VoIP e altri dispositivi. Le zone di paging possono contenere sottozone che verranno richiamate quando un operatore attiva la zona principale.

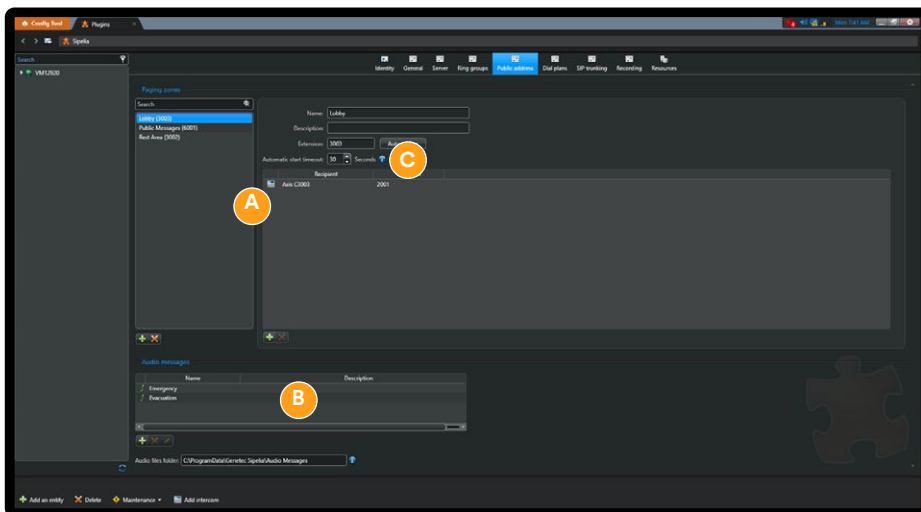


Ogni zona può includere una serie di messaggi in formato MP3 o WAV. Gli operatori possono selezionare rapidamente l'annuncio più pertinente, con un approccio organizzato che li aiuta a fornire le indicazioni corrette in caso di emergenza. Inoltre, è possibile impostare una durata di default timeout per ogni zona, che definisce il tempo di attesa per la risposta di ciascun dispositivo, dopo il quale verrà riprodotto il messaggio. Gli operatori possono bypassare il timer in qualsiasi momento.



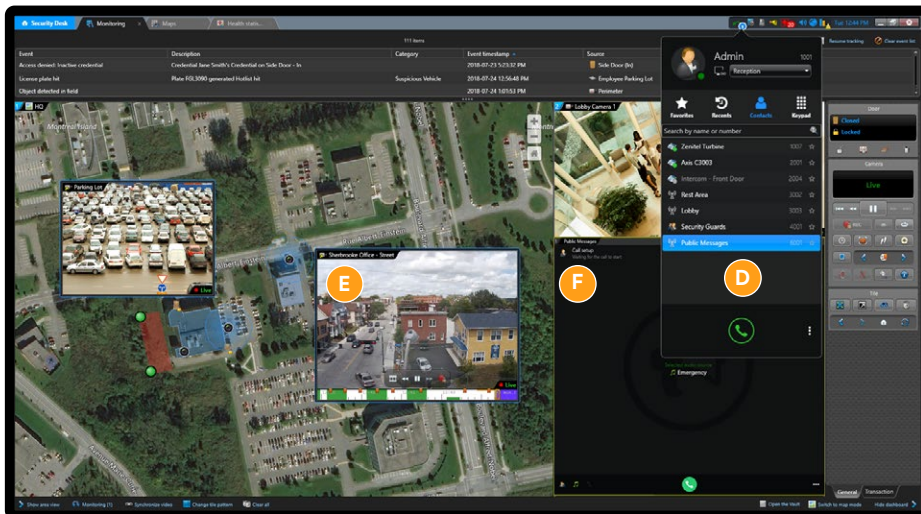
Le zone di paging vengono visualizzate nella rubrica dell'interfaccia di monitoraggio insieme ai singoli dispositivi, agli utenti e ai gruppi di chiamata. Quando gli operatori attivano una zona di paging, possono selezionare l'annuncio da trasmettere, che, una volta terminato il timeout, verrà riprodotto su tutti i dispositivi che hanno risposto alla chiamata. L'intero processo può anche essere gestito con azioni e flussi di lavoro automatizzati.

Interfaccia utente



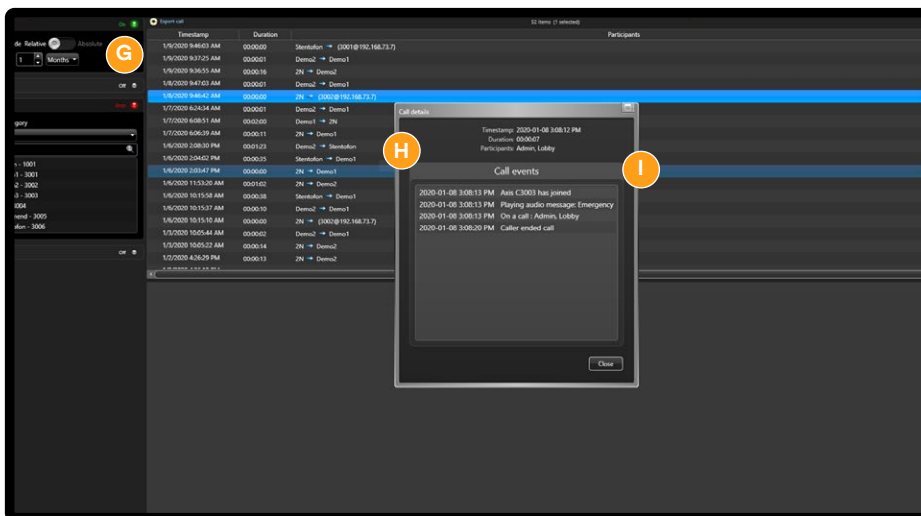
Configurazione

- A** Aggiungi dispositivi, estensioni e altre zone di paging
- B** Carica messaggi preregistrati o con sintesi vocale
- C** Definisci il default timeout per la risposta di ciascun dispositivo



Monitoraggio

- D** Attiva le zone di paging dalla rubrica
- E** Osserva gli eventi mentre coordini la risposta
- F** Vedi quali dispositivi hanno risposto alla chiamata



Rapporti

- G** Verifica le chiamate effettuate alle zone di paging
- H** Visualizza i dispositivi che hanno risposto alla chiamata
- I** Tieni traccia dei messaggi preregistrati e quelli con sintesi vocale che sono stati trasmessi