

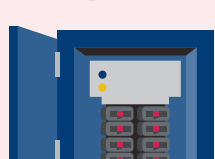
# IP入退室管理システムへ 移行するための

## 10 ステップ

IPベースの入退室管理システムへ移行を進めたいが  
どこから始めたらよいのか確信が持てないときは  
この10ステップに従って移行を成功させましょう。

### ステップ 1

#### 既設のシステムコンポーネントのリストアップ



配電盤、電話回線  
盤ボックスの場所



配線



現在設置されて  
いる電源の種類



ハードウェア  
機器



サーバー



現在使用され  
ているネット  
ワーク機器

### ステップ 2

#### 新システムでの必要事項を確認

オープンで柔軟なIPベースの新しいACSの動作条件の確認：



ハードウェア  
機器



配線



電源



ソフトウェア  
コンポーネント



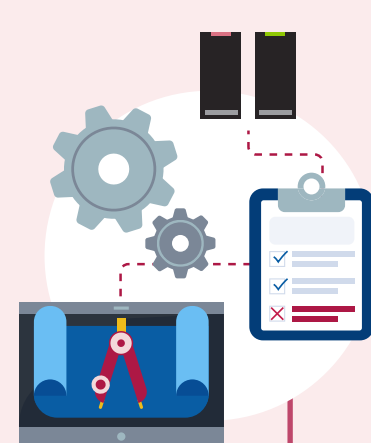
ネットワーク  
設定

### ステップ 3

#### 設置サイトの監査

顧客、システムインテグレータ、そして可能ならメーカーの担当者と  
共同で該当施設を調査し、既設のシステム要素に見落としがない  
ことを確認します。

- ✓ 既設システムのアーキテクチャやレイアウトを  
明確に把握
- ✓ 機器の設置場所の決定
- ✓ 入退室コントロールパネル、電源、リーダー間の  
距離を測定



### ステップ 4

#### 再利用可能なコンポーネントを特定

再利用できそうなものは存在しますか？



ハードウェア



配線



電源



ソフトウェア

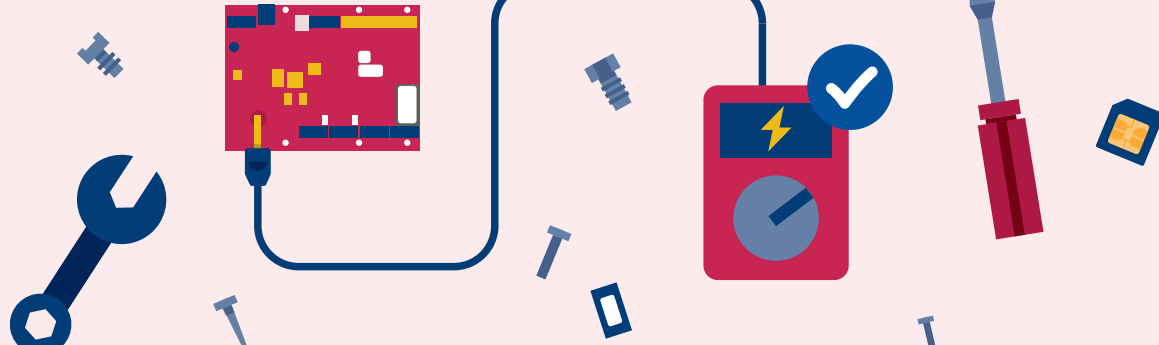


ネットワーク  
機器

### ステップ 5

#### 既設コンポーネントのテスト

既存のシステムのどのコンポーネントを再利用可能か決定したら、  
互換性を確認するためにコンポーネントのテストを実施します。

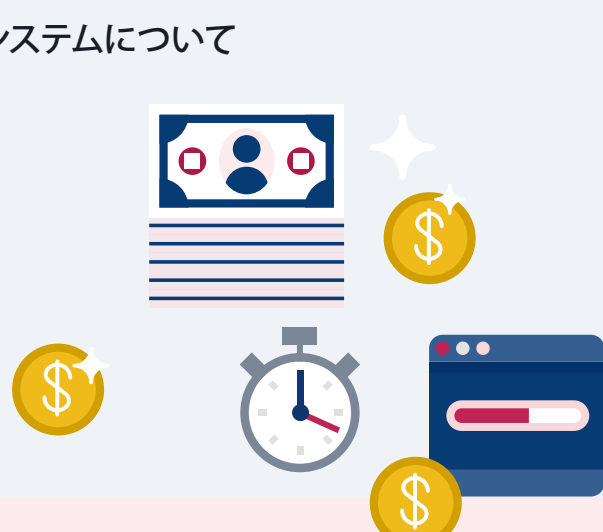


### ステップ 6

#### 新しい機器の選定

新設するネットワークと入退室管理システムについて  
インテグレータに相談。

- ✓ コストについて
- ✓ 設置作業期間について



### ステップ 7

#### 既存のデータベースの把握

既存のカード保有者情報や認証情報をどのように新システムでインポート  
しますか？

既存のサードパーティのソフトウェアデータを活用するには、テクニカル  
スペシャリストやフィールドエンジニアの支援を受けて、既存システムから  
カード保有者と認証情報データを使用可能なファイル形式でエクスポート  
します。



### ステップ 8

#### 移行計画の策定

ダウンタイムを最小とするために次の点を考慮します。



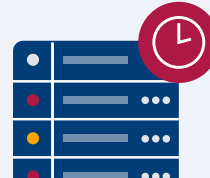
移行作業日数



影響を受ける  
部署、担当者



移行に関する  
事前の打ち合わせ



移行プロジェクトの  
タイムライン

### ステップ 9

#### 新IPシステムのクロスチェック

移行作業を実施する前にインテグレータに完全な事前検証作業を  
要請します。



### ステップ 10

#### 移行後の起動とテスト

インテグレータと移行プロセスを開始する際は、新システムのコンポーネ  
ントで問題が発生した場合に備えて製造元に依頼してスタッフにも待機  
してもらいましょう。



もっと詳しい情報が必要でしょうか？レガシーな入退室管理システムから  
新しいIPベースのシステムへ移行する利点の詳細を記載したホワイトペ  
ーパーを入手してください。

[ホワイトペーパーを入手する](#)