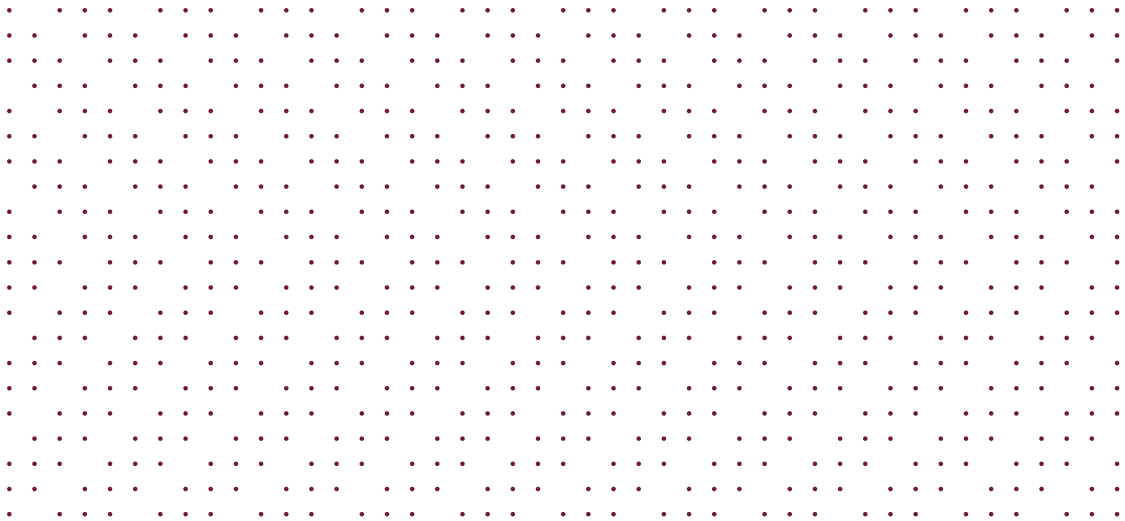


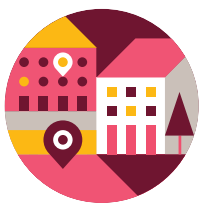


共同意思決定管理システム



Genetec Mission Control™（ジェネテック・ミッション・コントロール）は、インテリジェントなインシデント管理機能と組織的な意思決定を通して、運用、セキュリティ、およびコンプライアンスの目標を達成するための能力を向上します。

特長



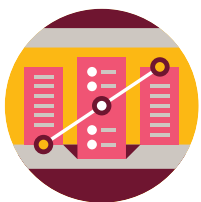
状況を完全に掌握

オペレーターが集中力を欠いているときにミスが発生します。インシデントフィルタ、対応手順、およびリアルタイムな更新を組み合わせることで、最適な対応行動を可能にする知見を得られます。



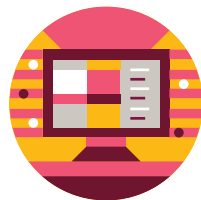
将来を見据えた運用計画

広範囲におよぶ戦略を持たないと、予期しない出来事によって混乱させられることとなります。ルールベースのインシデント対応計画とメンテナンスのスケジュール設定により、あらゆる不測の事態に備えることができ、事前にリソースを割り当てることができます。



グループ間での共同作業

カメラのメンテナンスや緊急時の避難行動を管理している場合であっても、複数のチームで同じインシデントに対して任務の遂行状況のアップデートを共有し、対応を確実に実行できます。



直感的なユーザーインターフェイス

統合化システムは時として、そのインターフェイスから基盤となるアーキテクチャの複雑さが露見することがあります。Mission Controlでは統一されたアプローチにより、ユーザーエクスペリエンスは直感的で一貫性が保たれています。



包括的な監査対応

規制のある産業や企業方針によるコンプライアンスであっても、監査と調査の完全な透明性を確保することができるシステム稼働ログと完全なレポートを提供します。



監視スタッフの生産性の向上

何度も繰り返されるタスクや誤ったアラーム通知は業務を中断させます。ワークフローの自動化により、監視担当者はより複雑な課題に専念でき、業務効率を向上できます。

複雑な状況を正確に把握

セキュリティ専門家は、日々さまざまな課題に直面：注意力やリソースを消耗する多種多様なアラートや通知を管理します。セキュリティ上の脅威をスキャンしている間に、保護が委ねられている人員や資産が安全であることを引き続き監視しなければなりません。多忙なオペレーションセンターでは、日常業務、突発的な要請、関係部署とステークホルダー間の調整を必要とする定期的なメンテナンス作業などに忙殺され、優先順位を決めることが難しい場合があります。

Genetec Mission Control は、すべてのシステム、デバイス、センサーをカバーし完全な監視を提供する共同意思決定管理システムです。Genetec Security Center (ジェネテック・セキュリティ・センター) プラットフォームに統合されたソリューションである Mission Control は、アラームが発生したときにオペレータに通知するだけではありません。

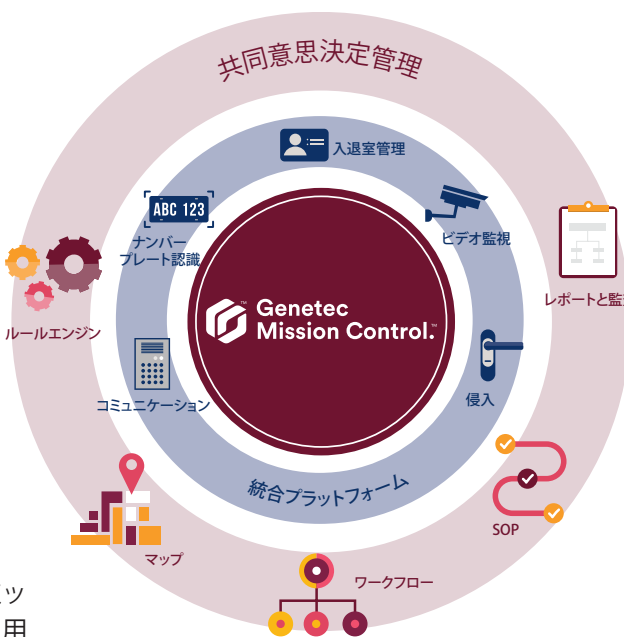
すべてのデバイスとセンサー入力の統合を開始し、個々のアラームにはインシデントと優先順位が割り当てられます。Mission Control は、ガイド付きの手順、ビジュアルトラッキングやコラボレーション機能と組み合わせることで、信頼性と迅速な対応が極めて重要な組織において操作イメージを共有できます。

ルールエンジン

自動化ポリシーとイベント間の相関解析を利用します。インシデントは事前に定義されたルールに基づいて発報されます。

マップ主体のビジュアル化

ジオロケーションとダイナミックなマップによる表示を使用してインシデントを追跡、内容を把握して状況を管理できます。



レポート出力

重要な証拠を収集してインシデント対応のパフォーマンスを追跡。包括的な監査ログを提供します。

標準操作手順 (SOP)

スタッフは行動をガイドしポリシーへの順守を確実なものとする事前に定義されたダイナミックな SOP を利用できます。

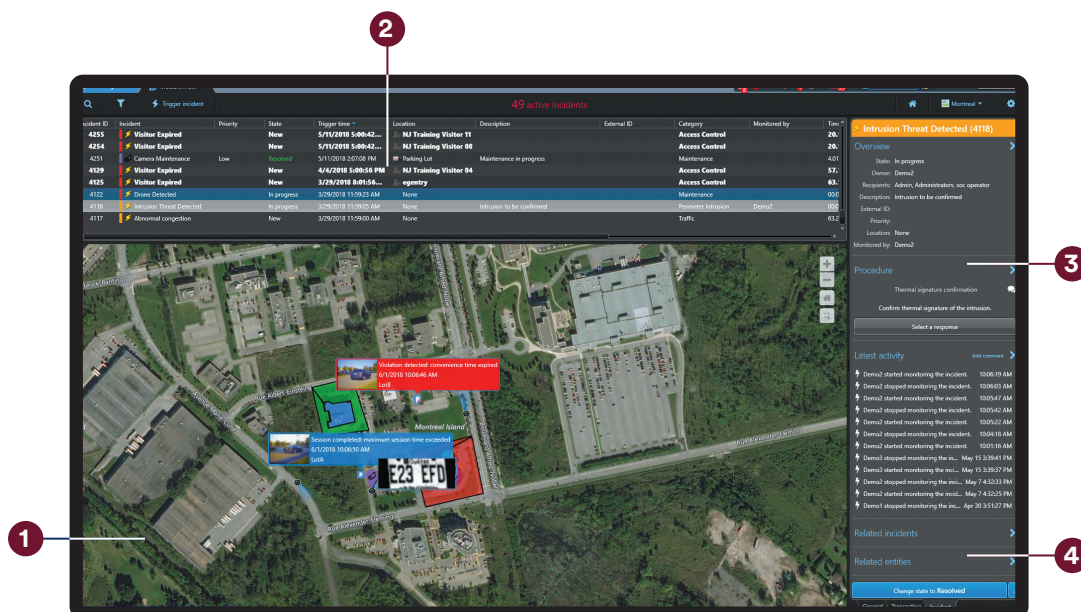
ワークフロー

対応を自動化してオペレータの負荷軽減につなげます。複合的なトリガーに基づいたシステム定義のアクションにより、インシデントのライフサイクル全体を管理します。

シンプルな画面で状況を把握

Mission Control のユーザーエクスペリエンスはオペレーター中心に設計され明晰性と集中力をもたらします。優先度の最も高いイベントは、対応ポリシーと標準的な対応手順に基づいて処理され不確実性を排除します。

状況の把握はダイナミックなマップビュー、背景の詳細、およびリアルタイムのステータスの更新により行えます。Mission Control インターフェイスは、オペレータに合わせて、ひとつの画面または複数のディスプレイに渡ってプランとインシデント対応に関連するすべての有益なデータを提供します。



1 インタラクティブマップ

地理情報システム (GIS) マップは、任意のタイプのセンサーまたはデバイスの位置確認を可能にし、状況を把握しながら応答時間を短縮します。

2 優先順位付きインシデントリスト

インシデントは、優先順位およびその他の基準に基づいて並び替えおよびグループ化することができ、オペレータはその表示をカスタマイズできます。

3 共同意思決定管理

個々のインシデント発生から解決までを管理します。サブインシデントを委任し、部門間で効率的に連携できます。

4 リアルタイム更新

インタラクティブディスプレイは、解決に向かって進むにつれ、各インシデントステータスをリアルタイムで更新していきます。

柔軟な導入オプション

Genetec Mission Control は、複数のエディションとライセンスの組み合わせで提供され必要な機能だけを導入でき、経費や関連コストを最小限に抑えることができます。

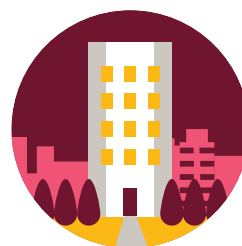
重要な機能を選択

基本的なタスクを自動化する必要がある場合でも、複数のオペレーションセンターにまたがるフル機能のシステムを必要とする場合でも、Mission Control モジュール型のアプローチでセキュリティの集中管理を実現します。基本パッケージには、Genetec Security Center 総合プラットフォームと Mission Control を使用してポリシーおよびコンプライアンス主導の運用手順を導入するための完全なツールセットが含まれています。



スタンダードエディション

スタンダードエディションは、オペレータやスーパーバイザに標準対応手順 (SOP) およびインシデント対応ガイダンスを提供するための中核機能を含みます。



エンタープライズエディション

スタンダードエディションのすべてを含み、ダイナミックな SOP、ワークフローの自動化、GIS 対応マップなどの高度なグローバルアセスメント機能が追加されます。

費用効果の高いライセンスモデルを選択

どちらのライセンスモデルが適しているか不明な場合でも、スタンダードエディションからエンタープライズエディションにアップグレードする際に最初の投資が完全に適用されるので安心です。当社のプロフェッショナルサービスチームは、Mission Control 内のワークフローや SOP へのビジネスプロセスの移行や初期導入時の要件定義を支援します。



永久ライセンス - 無制限の使用期間

当初の導入コストは、空港、矯正施設、公益事業などの大規模な導入を含むサブスクリプションモデルより高価格ですが、永久ライセンスは時間の経過とともにコスト効率が向上します。



サブスクリプションライセンス 使用量ベース

このライセンスは、平均インシデント発生率、センサー数、およびシステム使用率見積もりに基づいています。大学キャンパスや小売店などの小規模な導入に最適です。

Mission Control の特長

Genetec Security Center との統合

Security Center プラットフォーム上のすべてのデバイスがネイティブにサポートされます。サードパーティのシステムインテグレーションを必要とせず、入退室管理、ビデオ管理、ナンバープレート認識、および通信機能が含まれています。

ワークフローエンジン

このモジュールは、インシデントのライフサイクルの進行によってシステムにより実行されるすべてのアクションを作動させます。ワークフローによって変更される項目には、インシデントのステータス変更、サブインシデントの作成およびメッセージの送信が含まれます。

ダイナミック SOP

進行指示と決定マトリックスを組み合わせることで、ダイナミックな標準操作手順は、オペレータの入力を考慮してインシデント対応を状況に合わせて調整します。

応答と解決の実施

目に見えるカウントダウンタイマー、スーパーバイザへのアラート、インシデント後の詳細レポートを使用してインシデント対応のパフォーマンスを測定し、実施します。

ビジュアルレポート

インシデントやトレンドレポートをチャート形式で表示することで調査を円滑化し、改善されたと思われる領域を示すインシデントパターンの発見を支援します。

データの収集と撮取

数千種におよぶ利用可能なプラグインやサポートされているデバイスからキャプチャし、取り込まれたデータをもとにアラームと信号の包括的なデータベースが作成され、状況分析用のための背景データが提供されます。

ルールエンジン

Mission Control の中心には、何千というイベントとアラームを絶えず監視し、相関関係ルールを適応して注目が必要なインシデントを特定できる高スケーラブルなモジュールを備えています。

インシデント管理

オペレータは、基本的なワークフローの自動化だけでなく、ロールベースの権限、インシデントの委任、監視の監督およびパフォーマンスに関するステータスのモニタリングから、状況に応じた指示を得ることができます。

高度なインシデントの可視化

GIS マップディスプレイは、組込みカメラやセキュリティデバイス、複数の画面レイアウトおよびマップベースのインシデントレポートを通じてロケーションベースの情報を提供します。

高可用性

フェイルオーバー機能と冗長性によりインシデント履歴と構成データの可用性を確保し、インシデント履歴、文書化された手順、インシデントトリガー、ワークフロー設定を保護します。

機能一覧

共同意思決定管理

ルールエンジン
ワークフローエンジン
標準操作手順
ダイナミックな標準操作手順
プロシージャインポートツール
インシデントメッセージングサービス
ソフトウェアインターコム
共同インシデントタイプ
複数拠点、施設インシデント管理

インシデント管理と設定

手動インシデントトリガー
自動インシデントトリガー
インターコム / SIP トーントリガーワークフロー
インシデント割り当てアラート
インシデント再割り当て
スーパーバイザインシデント監視
インシデントリマインダ
電子メール通知
対応時間の取り締まり
解決までの時間の取り締まり
アラーム管理
カスタムインシデントデータフィールド
コマンドマクロ
オペレータープロファイル
プロフィールの自動割り当て

ユーザーインターフェース

単一画面コマンドアンドコントロールインターフェース
ビデオウォールのサポート
インタラクティブマップベースのビュー
優先順位付けされたインシデントリスト
インシデントステータスの表示

レポート作成と監査

マップベースの要約によるインシデントレポート
インシデントパフォーマンスレポート
インシデント履歴の追跡
ワークフローログ
インシデントの書出し
フォレンジック・ダッシュボード
インシデント・トレンドレポート

状況把握

リモートや独立した拠点、施設をひとつのシステム上に表示
数千種のサードパーティ製センサーやデバイスと統合
インシデント・トリガー通知
ロケーションベースのセンサーとデバイスのトラッキング
ライブビデオ、マップ、フロアプランの同時表示
リアルタイム GIS マッピングと地理位置特定
複数拠点でレポートを共有

アーキテクチャ

IP ベースのセキュリティプラットフォーム
分散型、クライアント・サーバー、マルチサイトアーキテクチャ
サードパーティの仮想化ソリューションとの互換性
組み込みの稼働監視およびレポートエンジン
フェールオーバー構成をサポート
ミラーリングされたノードによるメッセージングサービスのクラスタリング
統合ビデオ管理、入退室管理、ナンバープレート認識、SIP プロトコル、GIS マップエンジン

Security Center プラットフォーム統合

エレベーターディスパッチとビル管理
周辺区域および保護、レーダー、レーザーシステム
侵入検出システム
生体認証とサードパーティの入退室管理システム
顔認識、ビデオ解析、ID スキャン
銃発砲検出

Mission Control のエディション

ミッションコントロールは、組織の規模やニーズに合わせてさまざまなエディションで提供されます。SaaS エディションでは使用量に応じたサブスクリプションプランで Mission Control を購入することができ、Genetec Advantage (ジェネテックアドバンテージ) サポートプランが付属しています。

機能	スタンダード	エンタープライズ	SaaS
ライセンス種別	永久	永久	サブスクリプション
価格モデル	エントリー	機能ベース	使用量ベース
同時ユーザー数	5	5	無制限
インシデントタイプ (SOP)	25	パッケージ: 25-50-100	無制限
ダイナミックな SOP	-	○	●
データポイント数	1000	パッケージ: 1000-5000-10,000	●
ルールエンジン ¹	機能制限有り	●	●
インシデント監視	●	●	●
インシデントレポート	●	●	●
ユーザーアクティビティログ	●	●	●
ワークフローエンジン	●	●	●
イベント集積	●	●	●
高可用性とフェールオーバー	●	●	●
手動・自動インシデントトリガー	●	●	●
ドキュメント管理	●	●	●
レポート作成	●	●	●
マップ上へのジオロケーション表示	○	●	●
視覚的監査ログ	-	○	●
複数拠点管理	-	○	●
ダッシュボードとトレンド	-	○	○
Genetec Advantage ²	ソフトウェアアップデートのみ	○	●

● 内蔵またはサポート対象 ○ オプション 1. ルールエンジンは、Mission Control スタンダード版でアラームと入力ステータスからの入力に限定されます。2. Genetec Advantage は、当社のプレミアムサポートおよびサービスプランです。