

IP 출입통제 시스템으로 마이그레이션할 때 고려할 7가지

귀사는 IP 기반 출입통제 시스템으로 마이그레이션할 준비가 되어 있습니까? 성공적인 마이그레이션을 위해서는 철저한 계획과 준비가 필요합니다. 마이그레이션을 시작하기 전에 기존 시스템을 평가하여 원활한 마이그레이션 전환에 필요한 시간과 비용을 결정해야 합니다.

성공적인 마이그레이션을 위해 명심해야 할 7가지 사항을 알려드립니다.

1 귀사에서 어떤 유형의 하드웨어를 사용하고 있습니까?

다음의 경우에 해당된다면 IP 기반 출입통제 시스템(ACS)의 마이그레이션 절차가 간소화됩니다.

- 기존 시스템이 개방형 시스템 카드 및 리더기를 사용하는 경우
- 오픈 아키텍처에 기존 인텔리전트 컨트롤러와 다운스트림 인터페이스 패널이 구축되어 있는 경우

다음의 경우 기존 리더기를 전부 교체해야 합니다.

- 기존 리더기가 특정 제조사 기반의 독점 통신을 지원하는 경우



2 마이그레이션을 실행하는 데 필요한 소프트웨어가 준비되어 있습니까?

마이그레이션을 진행하기 전에, 기존 크리덴셜의 자체 데이터, 현재 데이터베이스에서 해당 정보를 내보내는 데 사용하는 도구, 소프트웨어 개발 도구(SDK)를 통해 구성에 연동된 써드파티 구성요소를 고려해야 합니다.



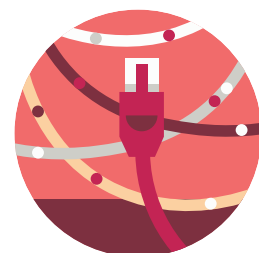
3 귀사의 네트워크로 마이그레이션을 처리할 수 있습니까?

로컬 및 원격 사이트가 있는 분산 시스템을 PoE 출입통제 솔루션으로 마이그레이션할 경우, 사이트 간 통신과 관련된 예상 지연율과 대역폭 문제를 고려해야 합니다.



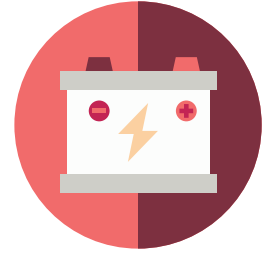
4 기존 시스템의 배선이 어떻게 연결되어 있습니까?

기존 배선 일부를 새로운 IP 기반 ACS에서 다시 사용할 수도 있습니다. 마이그레이션을 진행하기 전에, 기존 케이블 배선의 특성을 새로운 장비의 배선 요건과 비교해야 합니다. 마이그레이션 진행 과정에서 현재의 ACS를 확장하고자 하는 경우 반드시 추가 배선이 필요합니다.



5 귀사의 시스템은 어떤 전력 유형을 사용합니까?

현재 시스템은 12V와 24V 중 어느 것을 사용합니까? 또 DC와 AC 중 어느 방식으로 전력을 공급합니까? 원활한 마이그레이션 전환을 위해 신규 하드웨어 구성요소에 충분한 전류를 공급할 수 있는지 평가해야 합니다.



6 사용자들에게 새로운 소프트웨어 사용법에 대한 교육을 어떻게 진행할 예정입니까?

유연한 개방형 IP 기반 시스템으로 성공적인 마이그레이션이 이루어지기 위해서는 새로운 소프트웨어 사용법에 대한 교육이 필요합니다. 가장 먼저 다양한 사용자 업무와 그들이 사용할 클라이언트 애플리케이션에 기초하여 교육 유형을 계획하는 것부터 시작합니다.



7 새로운 시스템의 연동업체 및 제조업체로부터 어느 정도의 지원을 받을 수 있습니까?

출입통제 마이그레이션에는 기술영업 엔지니어, 기술 전문가, 현장 서비스 엔지니어 및 지원 엔지니어의 전문 지식이 필요합니다. 새로운 기술을 설치해줄 연동업체는 물론, 신규 시스템 구성요소를 공급하는 제조업체와 솔루션 제공업체의 지원 수준도 파악해야 합니다.



더 알고 싶은 내용이 있나요?

Genetec IP 출입통제 시스템이 어떻게 작동하는지 확인하고 싶으신가요?
당사의 전문가와 함께하는 데모에 참가하세요.

[데모 참가 신청하기](#)