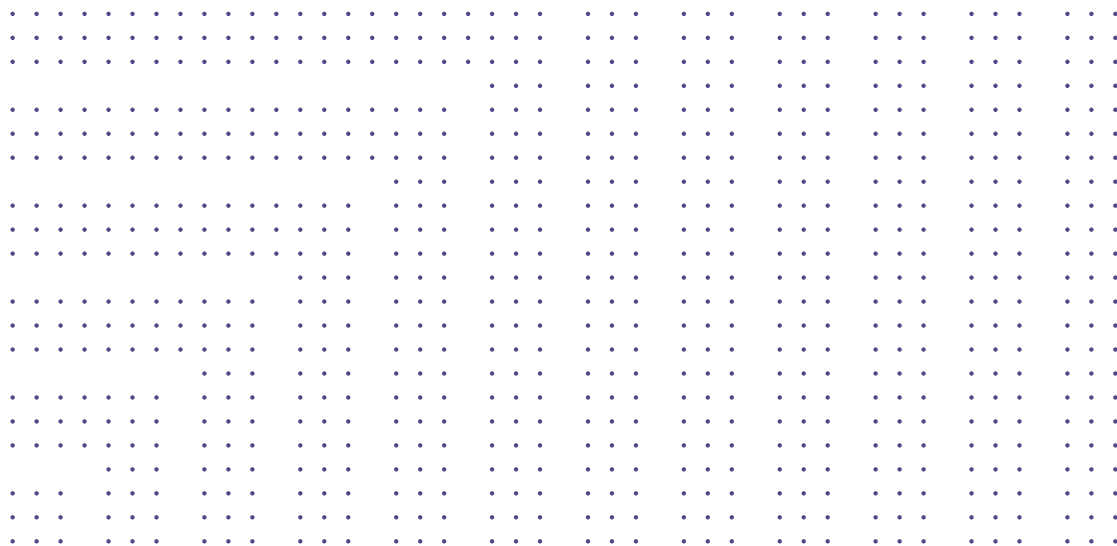




## Communicatiebeheersysteem



Het Genetec Sipelia™-communicatiebeheersysteem maakt snelle en eenvoudige SIP-communicatie mogelijk tussen operators, intercoms, PA-luidsprekers en externe telefoonsystemen binnen uw hele organisatie. Vereenvoudig de communicatie binnen uw geünificeerde beveiligingssysteem met Sipelia.



## Inhoud

<b>Belangrijkste voordelen van Sipelia</b>	<b>4</b>
<b>Volledig oproepbeheer</b>	<b>5</b>
<b>Profiteer optimaal van een geünificeerde oplossing</b>	<b>6</b>
<b>Ondersteun bezoekers via een belgroep</b>	<b>7</b>
<b>Handel altijd en overal beveiligingsoproepen af</b>	<b>8</b>
<b>Bel extern, rechtstreeks vanuit Security Center</b>	<b>9</b>
<b>Houd iedereen op de hoogte via een aankondiging</b>	<b>10</b>
<b>Oproeprapportage voorweergave en onderzoek</b>	<b>11</b>
<b>Automatiseer communicatie voor beter omgevingsbewustzijn</b>	<b>12</b>
<b>Belangrijkste kenmerken van Sipelia</b>	<b>13</b>
<b>Uitgebreid overzicht van kenmerken</b>	<b>14</b>
<b>Klaar voor de cloud</b>	<b>15</b>

# Belangrijkste voordelen van Sipelia



## Beheer van noodoproepen

Of u zich nu op een treinstation of schoolcampus bevindt, u kunt noodoproepen beantwoorden, live-videobeelden bekijken terwijl u praat en de juiste actie ondernemen om situaties aan te pakken zodra deze zich voordoen. Met intercoms die op diverse plekken zijn geïnstalleerd, vergroot u het aantal hulppunten voor noodsituaties.



## Toegangscontrole voor parkeerlocaties

Beheer de toegang tot uw parkeerplaats of parkeergarage via toegangscontrolelezers of nummerplaatherkenning. Uw team kan reageren op inkomende hulpverzoeken en handmatig parkeerpoorten en -deuren openen vanuit één gebruikerstoepassing.



## Bezoekersondersteuning voor dagelijkse activiteiten

Voeg een video-intercom toe aan elk toegangspunt voor een veilige en contactloze audio-/videoverificatie voordat u een bezoeker binnenlaat. Dit kan worden toegepast om pakketleveringen of bezoekers in een flatgebouw of appartementencomplex te volgen.



## Noodoproepen onderzoeken

In de loop van een jaar doen zich tal van incidenten voor. Ga eenvoudigweg terug en bekijk de gespreksgeschiedenis, speel een audio-/videogesprek af of exporteer de gespreksopname om deze te delen. Met Security Center kunt u gesprekken eenvoudig registreren, zonder dat u daar apparatuur van derden of enige bijkomende complexe instellingen voor nodig hebt.



## Houd iedereen op de hoogte

Start omroepberichten handmatig of automatisch via het Security Center-platform om het winkelend publiek te informeren over een aanbiedingsactie of om gepland gebouwonderhoud aan te kondigen. U kunt ook aankondigen dat er beweging wordt waargenomen in een zone waarvoor toegangsbeperkingen gelden of mensen eenvoudigweg herinneren aan enkele nuttige veiligheidstips.



## Bescherm uw bestaande hardware-investeringen

Sipelia ondersteunt verschillende apparaten en SIP-trunks, zodat u kosten kunt besparen en optimaal kunt profiteren van uw bestaande hardware-investering. Met een SIP-adaptor of audiobridge voor analoge telefonie kunt u uw analoge apparaten rechtstreeks via uw IP-netwerk verbinden met Security Center.

## Volledig oproepbeheer

Met zijn ingebouwde server maakt Sipelia™ effectieve IP-communicatie binnen het Security Center-platform mogelijk. Bereik operators of apparaten via een audio- of video-oproep, vind snel wie u nodig hebt met het gebruiksvriendelijke adresboek, start gespreksopnames en -rapportages of laat een omroepbericht uitgaan. Koppel Security Center-entiteiten aan uw SIP-apparaten zodat u kunt

schakelen tussen cameraweergaven of een deur kunt ontgrendelen vanuit het oproepvenster.

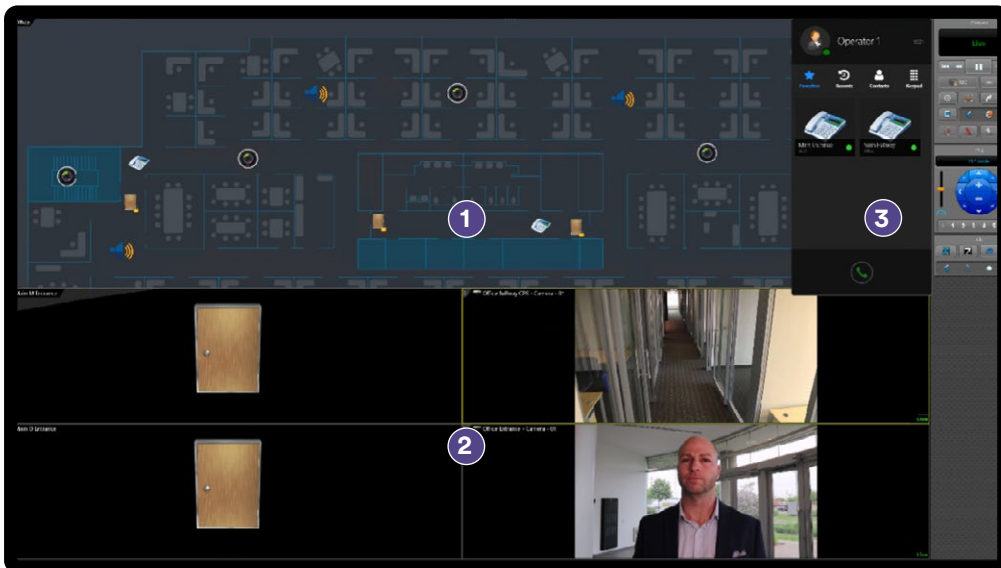
U kunt uw Genetec™ Security Center-systeem ook verbinden met een extern telefoonsysteem of andere SIP-/intercomservers om de communicatie tussen uw teams te verbeteren.



# Optimaal profijt van een geünificeerde oplossing

Sipelia is de Security Center-module die uw pc omtoverft tot een apparaat waarmee u in real time kunt bellen. Dit maakt SIP-communicatie tussen operators, intercoms, luidsprekers en externe intercom-/telefoonssystemen rechtstreeks vanuit de Security Center-app mogelijk. Tijdens uw dagelijkse

activiteiten hebt u niet altijd tijd om na te denken over welk apparaat u moet gebruiken als u bij een incident snel een oproep moet doen. Maak optimaal gebruik van het naadloos geünificeerde platform van Genetec voor efficiëntere communicatie tijdens een gecoördineerde respons of routineactiviteiten.



**1 Al uw apparaten op één plaats**  
Gebruik Security Center-kaarten om uw communicatieapparatuur te plaatsen en te lokaliseren. Wanneer u een oproep ontvangt, klikt/tikt u op de kaart om de oproep te beantwoorden.

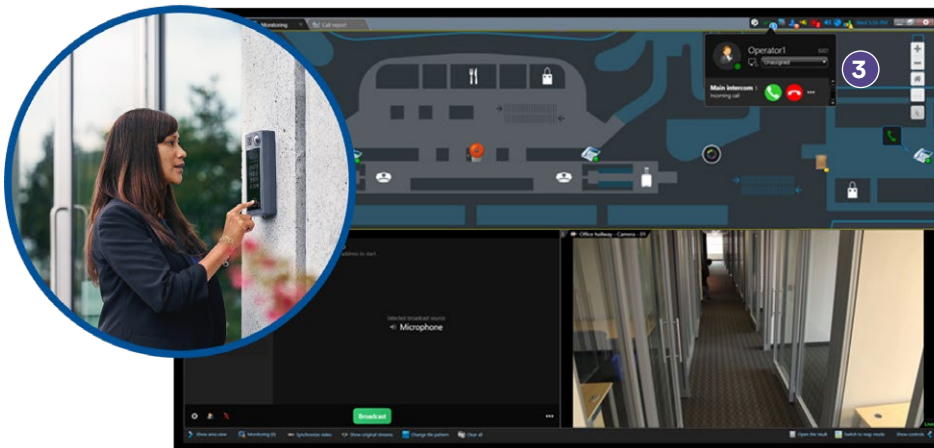
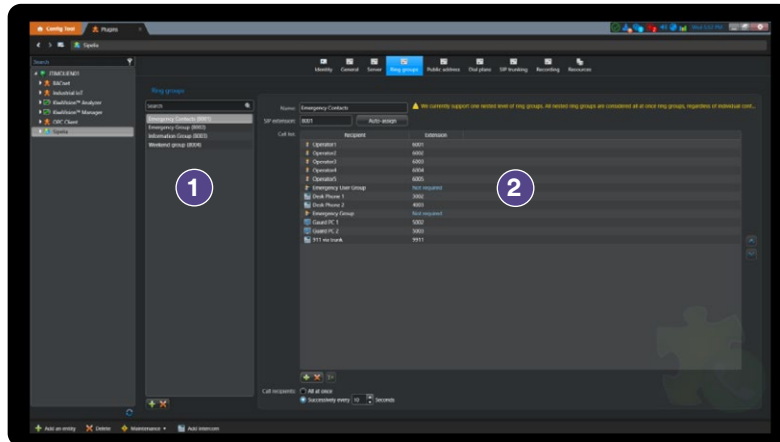
**2 Intuïtieve monitoringtegel**  
Beveilig uw hele gebouw met één toepassing. U kunt niet alleen camerabeelden bekijken en toegang verlenen of weigeren, maar ook noodoproepen afhandelen – allemaal op één plek.

**3 Gemakkelijk toegankelijk adresboek**  
Gebruik het intuïtieve adresboek met telefoonnummers, intercoms, telefoons en doorkiesnummers voor operators.

# Ondersteun bezoekers via een belgroep

Met Sipelia-belgroepen kunnen uw bezoekers een apparaat in de buurt van een gepubliceerd nummer gebruiken om een lijst van operators of contactpersonen te bellen voor hulp. Of het nu gaat om een informatieaanvraag of een noodoproep, bij een belgroep kunnen verschillende contactpersonen in een lijst worden opgenomen die één voor één worden gebeld totdat uw bezoeker een beschikbare

operator bereikt. U kunt een oproep via een belgroep doorsturen naar een Genetec Security Center-operator, gebruikersgroep, SIP-apparaat, aanvullende geneste belgroep, een centraal Genetec-systeem, een mobiele app-uitbreiding of een bepaald DID-nummer zoals een mobiel apparaat of een alarmnummer (via een SIP-trunk).



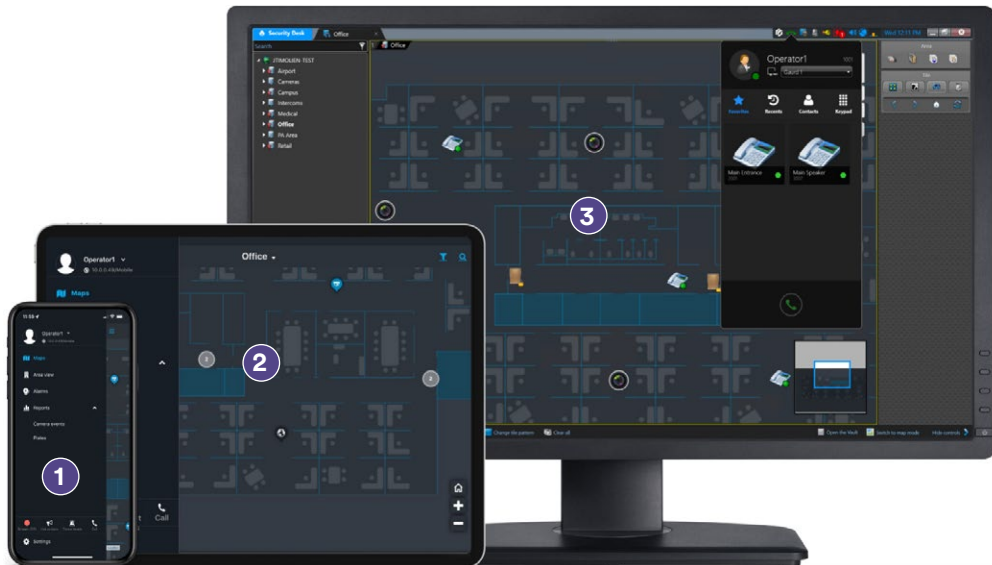
- 1 Een belgroep configureren**  
Een belgroep is snel aangemaakt via het tabblad Belgroepen in de Sipelia-rol.
- 2 Een lijst met contactpersonen aanmaken**  
Maak een contactenlijst die operators, SIP-apparaten, centrale Security Center-systemen, geneste belgroepen of externe nummers kan bevatten.

- 3 Meldingsberichten instellen**  
Een beschikbare operator ontvangt een melding op zijn werkstation, SIP-apparaat of mobiele app.

# Handel altijd en overal beveiligingsoproepen af

Maak optimaal gebruik van de Genetec Mobile-app met de mogelijkheid om te bellen of gebeld te worden terwijl u uw camera bekijkt, deuren beheert en Genetec Mission Control™-incidenten afhandelt.

Handel oproepen van bezoekers af vanaf uw pc of mobiele telefoon. U moet upgraden naar Security Center 5.10.4 en hoger om te kunnen profiteren van Sipelia op de Genetec Mobile-app.



**1 Geïntegreerd in de Genetec Mobile-app**  
Communiqueer altijd en overal met uw beveiligingssysteem en -team met basale belfuncties en pushmeldingen via de verbeterde Genetec Mobile-app!

**2 Veelzijdigheid in hardware**  
Of u nu uw mobiele telefoon of tablet gebruikt, met de Genetec Mobile-app kunt u Sipelia weergeven op een groter scherm van 6, 10 of meer dan 20 inch op uw videowand.

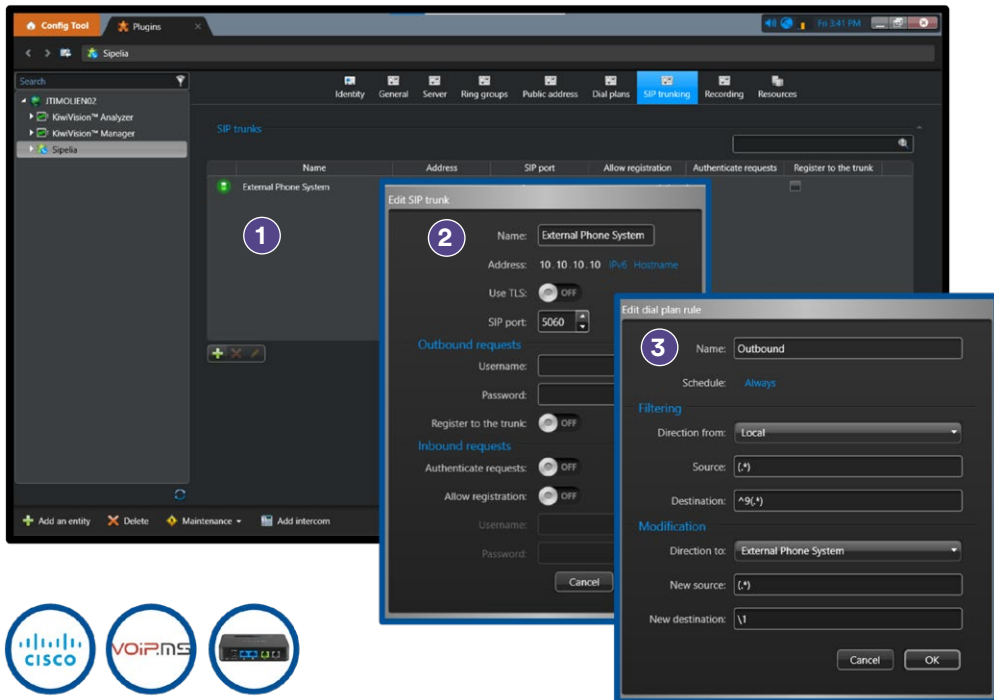
**3 Niet meer aan het bureau gebonden**  
Voor het coördineren, samenwerken en communiceren zijn beveiligingsoperators niet langer gebonden aan hun Security Desk-station.



# Extern bellen, rechtstreeks vanuit Security Center

Met de SIP-trunk kunt u iedereen rechtstreeks bellen vanuit de Genetec Security Center-interface. Dit slaat een brug tussen uw VMS en de buitenwereld voor het starten en ontvangen van telefoongesprekken. Handel oproepen af van en naar de intercoms van

het gebouw, 112/lokale hulpdiensten of de mobiele telefoon van uw toezichthouder. Verbind uw Genetec Security Center-systeem met een intercom-/uitwisselingsserver van derden, een PSTN- of VoIP-serviceprovider of een andere Sipelia-server.



**1 Een extern systeem aansluiten**  
Verbind uw beveiligingssysteem met een externe uitwisselingsserver zoals Cisco Call Manager, een PSTN-gateway voor een telefoonlijn, een VoIP-provider of een andere Sipelia-server.

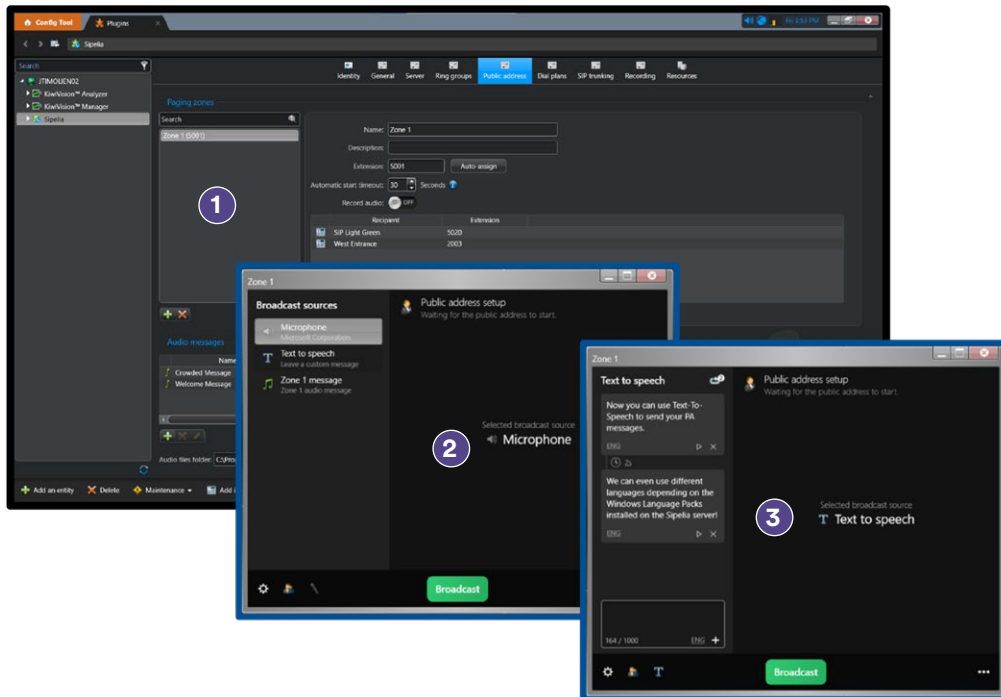
**2 Netwerkbeveiliging**  
Sipelia SIP-trunking volgt de juiste netwerkprotocollen voor een veilige verbinding met een externe VoIP- of uitwisselingsserver (zie het uitgebreide overzicht van kenmerken).

**3 Verfijnde oproeproutering**  
Gebruik een belplan in Sipelia om de communicatie met externe nummers of intercomservers te configureren.

# Houd iedereen op de hoogte

De Sipelia-module gebruikt IP-hardware om meldingen efficiënter en methodischer via uw SIP-luidsprekers te versturen. Vereenvoudig uw activiteiten door Sipelia te combineren met KiwiVision™-videoanalyse of Genetec Mission Control™ om automatisch een waarschuwingsbericht

af te spelen in uw locatie voor openbaar vervoer, universiteitscampus, magazijn of winkel. Sipelia ondersteunt momenteel 1000 geregistreerde apparaten en staat 50-75 gelijktijdige gesprekken en 100 apparaten per pagingzone toe.



**1 Aangepaste pagingzones**  
Met een gebruiksvriendelijke interface kunt u aangepaste zones creëren door luidsprekers in en rondom uw gebouw te groeperen. Zones kunnen luidsprekers, intercoms, operators en andere zones omvatten.

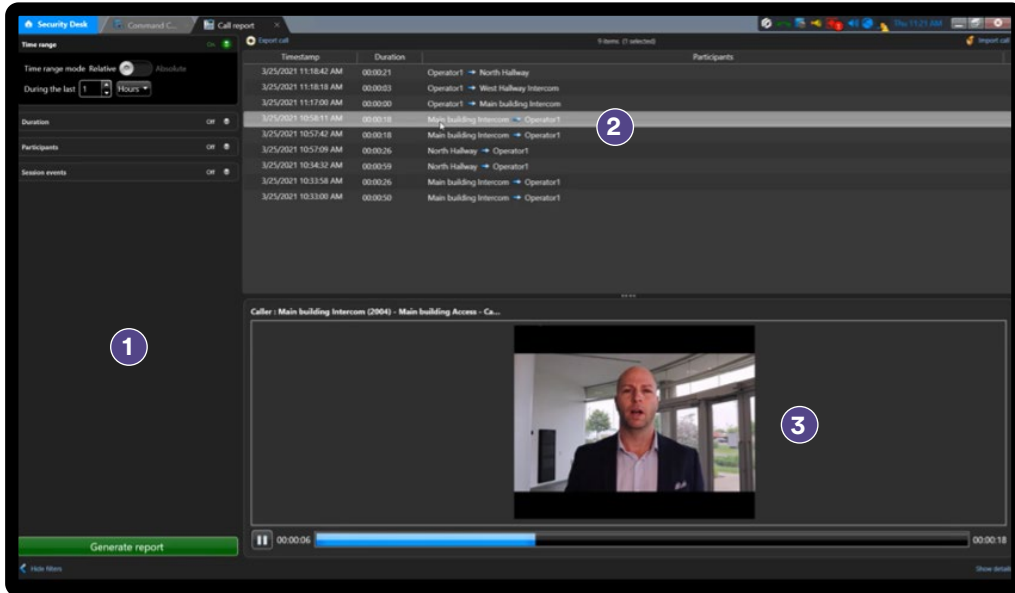
**2 Veelzijdig uitzenden**  
Start een aankondiging via uw headset, een vooraf opgenomen .mp3- of .wav-bestand, of via tekst-naar-spraak. Berichten kunnen dynamisch zijn, gepland of gebaseerd op 'gebeurtenis naar actie'.

**3 Meertalige tekst-naar-spraak**  
Laat uw operators desgewenst tekst-naar-spraak gebruiken. Uw operators hoeven hun bericht alleen maar in de gewenste taal in te typen en Sipelia geeft het automatisch weer in de juiste taal.

# Oproeprapportage voor weergave en onderzoek

Videoweergave is een belangrijk onderdeel van elk videomanagementsysteem. Dit geldt net zo goed voor audiocommunicatie. Met Sipelia kunt u teruggaan en de gespreksgeschiedenis bekijken, een audio-/videogesprek afspelen of de gespreksopname

exporteren om deze te delen. U hebt geen extra hardware van derden of complexe instellingen nodig om video- en audiogesprekken op te nemen en op te slaan. Deze zijn snel toegankelijk via de Genetec Mobile-app.



**1 Specificeer uw zoekopdracht**  
Vereenvoudig uw onderzoeken door te filteren op tijdsbereik, gespreksduur of deelnemers om een nauwkeurige lijst van zoekresultaten te krijgen.

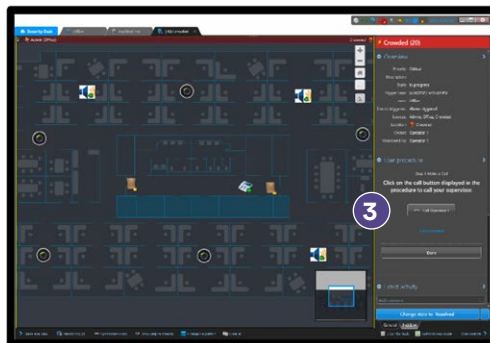
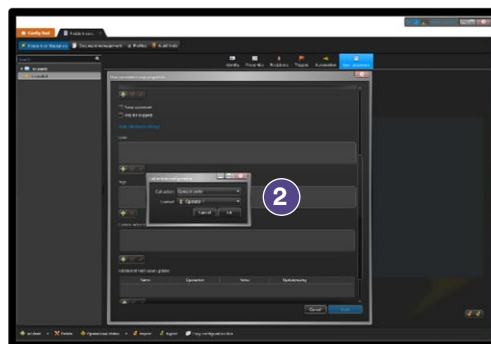
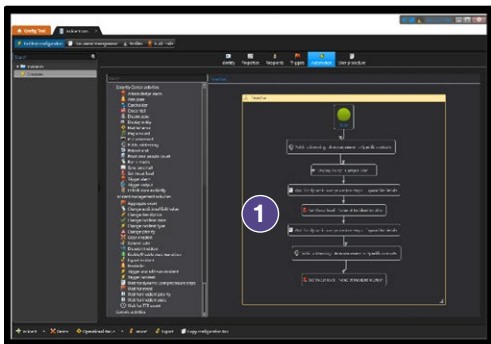
**2 Gedetailleerde gespreksgeschiedenis**  
Bekijk een gedetailleerd logboek van uw gesprekken en doorschakelingen, gesorteerd op datum en gespreksrichting.

**3 Exporteerbare video en audio**  
Bekijk het audio-/videogesprek rechtstreeks vanuit de Genetec Security Center-interface, om het vervolgens naar een MP4-bestand te exporteren en te delen.

# Automatiseer communicatie voor beter omgevingsbewustzijn

Op een drukke beveiligingsafdeling kan Genetec Mission Control™ zorgen dat medewerkers meer tijd overhouden om de dagelijkse uitdagingen aan te pakken. Met Sipelia kunt u waarschuwingsberichten of dagelijkse aankondigingen afspelen op basis van een Mission Control-incident. Zodra een bepaalde gebeurtenis (zoals een toegangsweigering of een

alarm van een IoT-sensor) wordt waargenomen, kunnen aangepaste procedures automatisch een aankondiging afspelen of u laten beslissen of er eentje moet worden afgespeeld. Met deze technologie kunt u ook rechtstreeks in uw gebruikersprocedure een specifieke belknop toevoegen aan een gewenst telefoonnummer of doorkiesnummer.



**1 Intuïtieve interface**  
Sleep gebeurtenissen en acties om het afspelen van Sipelia-audioberichten in elke situatie te automatiseren.

**2 Aangepaste oproepacties**  
Maak aangepaste belacties die het gewenste doorkiesnummer of telefoonnummer toevoegen aan de gebruikersprocedure, zodat u snel een oproep kunt plaatsen tijdens een begeleide respons.

**3 Begeleide oproeprespons**  
Vereenvoudig de begeleide gebruikerservaring met Genetec Mission Control en Sipelia om aankondigingen of oproepen te doen.

# Belangrijkste kenmerken van Sipelia

## Geünificeerd met toegangscontrole en videobewaking

Oproepposten kunnen worden gekoppeld aan deuren en/of camera's, zodat deur- en cameragerelateerde acties direct beschikbaar zijn.

## Ondersteuning voor SIP-trunks

Bel intern of extern vanuit de Genetec Security Center-interface. Verbind eenvoudig uw externe telefoonsysteem (bijvoorbeeld Cisco Unified Call Manager) met Genetec Security Center via een SIP-trunk.

## Audio-/videogesprekken tussen operators

Laat uw team via standaard USB-headsets en -microfoons communiceren binnen uw Security Center-interface.

## Visuele en hoorbare oproepmeldingen

Operators worden direct op de hoogte gebracht van inkomende oproepen via de meldingenbalk in de Genetec Mobile-app. Daarnaast profiteren ze van een ingebouwd adresboek voor toegang tot al uw contacten en intercoms.

## SIP-ondersteuning voor de meeste intercoms

Maak verbinding met intercoms, uitwisselingsservers en mobiele apps via de SIP-standaard. Hierdoor kunt u met verschillende apparaten en intercomleveranciers werken, zoals Axis Communications, 2N, Zenitel, Grandstream, Commend, Aiphone enzovoort.

## Veilig en versleuteld bellen

Sipelia ondersteunt veilige netwerkprotocollen om een beschermingslaag en versleuteling toe te voegen aan inkomende en uitgaande oproepen via het netwerk van uw bedrijf.

## Oproeprapportage en weergave van oproepsessies

Uw medewerkers kunnen rapporten genereren om communicatieactiviteiten te onderzoeken en oproepsessies met de bijbehorende videobeelden opnieuw afspelen. Deze gespreksopnamen zijn bovendien exporteerbaar. De bestanden en geschiedenis worden opgeschoond op basis van het geconfigureerde bewaarbeleid.

## Serverfailover en redundantie

Gebruik een Genetec Security Center-uitbreidingsserver om te zorgen dat uw intercoms en apparaten met zo min mogelijk uitvaltijd blijven werken. Uw primaire Sipelia-server blijft dan functioneren in geval van een stroomstoring, een schijfprobleem enzovoort.

## Aanpasbare belgroepen en telefoonboek

Stel aangepaste belgroepen samen zodat meerdere operators inkomende oproepen ontvangen en leg een telefoonboek aan om contactpersonen snel te kunnen bereiken.

## Publieke aankondigingen

Aankondigingen kunnen in real time worden gestart via de headset, vooraf opgenomen berichten of meertalige tekst-naar-spraak via uw beveiligingsinterface, die ook kan worden geautomatiseerd met 'gebeurtenis naar actie' of Mission Control.

# Uitgebreid overzicht van kenmerken

## Architectuur

---

SIP-communicatieplatform
Geschied voor apparatuur van partners (zie de lijst met ondersteunde apparaten)
Gedetailleerde VoIP-inventarisatie van alle geconfigureerde apparaten en gebruikers
Maximaal 1000 geregistreerde SIP-apparaten, 50 gelijktijdige oproepen, 100 sprekers met gelijktijdige openbare aankondigingen
Ondersteunde audio- en video-opnames
Microsoft Active Directory-gebruikerssynchronisatie

---

## Softwarevereisten

---

Security Center 5.7 SR5 en hoger (voor Sipelia 2.13 hebt u 5.10.4 en hoger nodig)
SIP-communicatie (Sipelia™)
Windows 8, 8.1, 10
Windows Server 2008 SP2, 2008 R2 SP1, 2012, 2016, 2019 Standard of Enterprise Edition
Sipelia-server en client op uitbreidingsserver
Sipelia-client op elk werkstation

---

## Hardwarevereisten

---

2,2 GHz of beter, 16 GB RAM of beter, 64-bits besturingssysteem
80 GB SATA II-schijf of beter voor besturingssysteem, Security Center-toepassingen en Sipelia-databaseopslag (bij gebruik van een lokale Sipelia-database), met minimaal 15 GB vrije schijfruimte voor de installatie van een Security Center-server
GbE-netwerkkinterfacekaart

---

## Netwerk

---

IPv4/IPv6
UDP, TCP(RTP), SIP
Beveiliging: TLSv1.2, SRTP, SIPS
DTMF RTP EVENT (RFC 2833)
Cloud: STUN
Poorten: 5060 en 5061 (UDP/TCP), 8202 (TCP), 20000-20500 (UDP)
3,6 Mbps (50 UDP audio-oproepen, G.711, 802.3 Ethernet, 2500 pakketten per seconde)
Ondersteuning voor servers met meerdere netwerkkinterfacekaarten
Ondersteuning voor Sipelia SaaS
Ondersteuning van digitale certificaten voor de Sipelia-server

---

## VoIP-audio en -video

---

Videocodecs: H.263, H.263+, H.264
Videoresolutie: 240, 480p, 960x720p
Voor resoluties hoger dan 720 kunt u het SIP-apparaat toevoegen als camera via ONVIF en SIP-video uitschakelen of de SIP-videoresolutie verlagen
Audiocodecs: PCMU, PCMA, telephone-event, iLBC, G.722, GSM, Speex (smal-, breed- en ultrabreedband), L.16, L.16-441, G.728, G.723, G.726 (16, 24, 32, 40), G.729
Windows-audio en -video gebaseerd op randapparatuur aangesloten op server of clientwerkstation

---

## SIP-trunking

---

Ondersteuning voor PSTN SIP-gateway
Ondersteuning voor Cisco Call Manager
Ondersteuning voor VoIP-providers
OPTIONS en registratiemethode
TLS-ondersteuning
Belplan (op basis van reguliere expressies in Windows)

---

## Toespreken van aanwezigen

---

100 gelijktijdig actieve luidsprekers per pagingzone (voor meer apparaten is een multicastpager nodig)
.MP3- en .WAV-audiobestanden voor vooraf opgenomen uitzendingen
Windows USB-audio voor live-uitzendingen
Meertalige tekst-naar-spraak-uitzendingen (gebaseerd op de Windows-taalpakketten die zijn geïnstalleerd op de Sipelia-server en clientcomputer)
Automatisering ondersteund via Mission Control, native 'gebeurtenis naar actie' of macro's

---

## Klaar voor de cloud

Met Sipelia kunt u uw videomanagementsysteem uitbreiden met communicatiemogelijkheden. Verander uw pc in een apparaat waarmee u kunt bellen en verbeter zo de veiligheid en communicatie in uw gebouw. Vanaf versie 5.11 maakt Sipelia onderdeel uit van het Security Center-basispakket. De licentie is gebaseerd op het aantal apparaten dat op uw Sipelia-server is geregistreerd.

Bent u er klaar voor?

Ga naar: [genetec.com/sipelia](http://genetec.com/sipelia)

**Genetec Inc.**  
[genetec.com/vestigingen](https://www.genetec.com/vestigingen)  
[info@genetec.com](mailto:info@genetec.com)  
[@genetec](https://www.genetec.com)

© 2023 Genetec Inc. Alle rechten voorbehouden. Genetec, Sipelia en hun respectieve logo's zijn handelsmerken van Genetec Inc. en zijn mogelijk al geregistreerd of in afwachting van registratie in verschillende rechtsgebieden. Andere handelsmerken die in dit document worden gebruikt, zijn eigendom van de fabrikanten of verkopers van de respectievelijke producten.