

# Zeven aandachtspunten bij de migratie naar een IP-toegangscontrolesysteem

Klaar om te migreren naar een IP-gebaseerd toegangscontrolesysteem? Om een migratie succesvol te laten verlopen, is het belangrijk dat deze goed wordt gepland en de voor- en nadelen zorgvuldig worden afgewogen. Voordat je begint, is het verstandig om je huidige systeem te evalueren om te bepalen hoeveel tijd en geld je moet investeren om deze overstap te maken.

Hieronder staan zeven aandachtspunten voor een soepele migratie.

## 1 Over welke hardware beschik je?

Het is gemakkelijker om naar een IP-gebaseerd toegangscontrolesysteem (ACS) te migreren als:

- er in je bestaande systeem geen bedrijfseigen kaarten en lezers worden gebruikt;
- je bestaande slimme controllers en downstream interfacepanelen op een open structuur zijn gebaseerd.

Verouderde lezers zullen allemaal vervangen moeten worden als:

- je bestaande lezers alleen via bedrijfseigen protocollen communiceren.



## 2 Welke software moet je overzetten?

Voordat je je systeem migreert, moet je rekening houden met de bestaande gegevens in het oude systeem, welke tools gebruikt worden om die informatie te exporteren uit de huidige database en of er externe componenten zijn geïntegreerd in de configuratie door middel van de Software Development Kit (SDK).



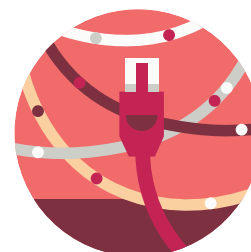
## 3 Kan je netwerk de migratie aan?

Als je van een verspreid systeem met zowel plaatselijke als externe locaties migreert naar een PoE-toegangscontroleoplossing, moet je er rekening mee houden dat de communicatie tussen locaties latentie- en bandbreedteproblemen kunnen ondervinden.



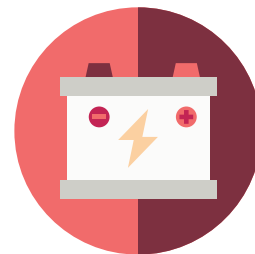
## 4 Hoe is de bedrading van je bestaande systeem ingericht?

Een deel van de bestaande bedrading kan misschien worden hergebruikt voor het nieuwe IP-gebaseerde ACS. Vóór de migratie moet worden vastgesteld of de bestaande bedrading voldoet aan de vereisten van de nieuwe apparatuur. Als je organisatie tijdens de migratie het bestaande ACS wil uitbreiden, moet je er rekening mee houden dat er extra bekabeling nodig zal zijn.



## 5 Wat voor stroomvoorziening gebruikt je systeem?

Is je huidige systeem 12 V of 24 V? Gelijkstroom of wisselstroom?  
Je moet evalueren of je bestaande stroomvoorziening geschikt is voor de nieuwe hardwareonderdelen.



## 6 Hoe ga je je gebruikers trainen in het gebruik van de nieuwe software?

Om de migratie naar een open en flexibel IP-gebaseerd systeem succesvol te laten verlopen, moet je je gebruikers trainen in het gebruik van de nieuwe software. Je kunt al van tevoren plannen wat voor soort training de verschillende gebruikers van het systeem moeten volgen op basis van hun taken en welke clienttoepassingen ze gaan gebruiken.



## 7 Welke mate van ondersteuning zul je krijgen van de integrators en producenten van het nieuwe systeem?

Voor de migratie van toegangscontrole is de expertise nodig van voorverkoopmedewerkers, technische specialisten, veldtechnici en ondersteuningsmedewerkers. Houd rekening met het ondersteuningsniveau dat wordt aangeboden door de integratiespecialist die de nieuwe technologie installeert, en de fabrikanten en leveranciers van de componenten van het nieuwe systeem.



Heb je nog vragen?

Wil je het Genetec IP-toegangscontrolesysteem in actie zien?

Vraag een demo aan met een van onze experts.

[Een demo aanvragen](#)