

Endereçamento público

Transmita informações rapidamente para qualquer pessoa

O recurso de endereçamento público do Sipelia™ facilita a transmissão de áudio ao vivo, conversão de texto em fala e pré-gravado em vários dispositivos SIP. Os operadores podem transmitir mensagens diretamente de sua interface de monitoramento em todas as suas instalações, acelerando a resposta e a coordenação.

Receba sua mensagem rapidamente

Quando os eventos exigirem a notificação do pessoal de segurança, colaboradores, clientes, ou visitantes nas suas instalações, sistemas independentes obrigam a alternar entre aplicações ou enviar a sua mensagem várias vezes através de diferentes canais. Isso retarda a resposta e força os operadores a lidar com várias interfaces, diminuindo sua confiança.

Uma abordagem melhor

O Sipelia permite que os operadores transmitam mensagens manualmente ou automaticamente a partir da mesma interface para monitorar vídeos, eventos e outros pontos de dados, notificando todos os usuários (security desk ou mobile). Eles podem reproduzir áudio ao vivo, conversão de texto em fala e áudio pré-gravado para grupos contendo dispositivos conectados ao seu sistema - sem necessidade de alternar entre aplicações ou desviar os olhos da situação.

Indústria:

Educação, Segurança Pública, Transporte, Estádios e Espaços Abertos

Aplicações:

Security Center, Sipelia™

Categoria:

Operações, Segurança

Principais benefícios

Transmissão automática ou manual de mensagens para vários dispositivos

Acesso direto pela interface de monitoramento

Funciona com uma ampla gama de dispositivos de áudio

Suporta mensagens ao vivo, pré-gravadas e conversão de texto em fala

Como funciona

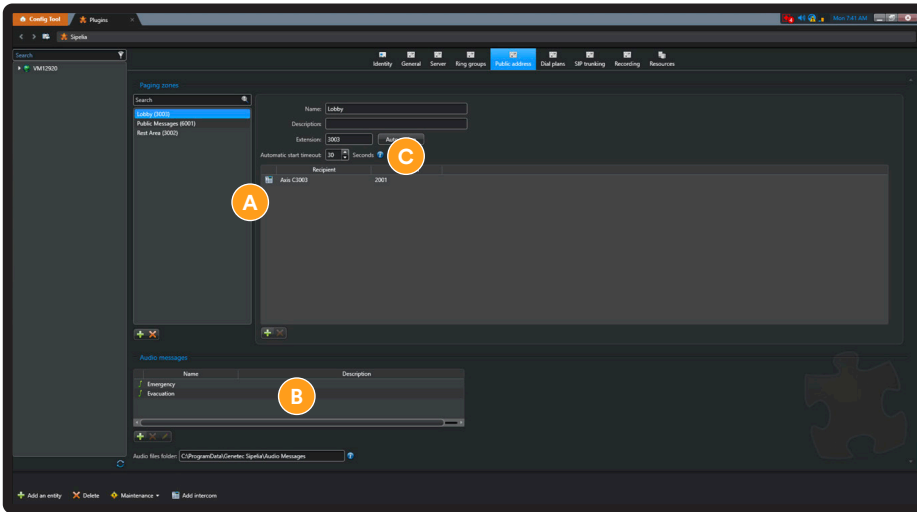


Os administradores do sistema podem adicionar dispositivos como alto-falantes, intercomunicadores, estações de porta, usuários (security desk ou mobile) e telefones VoIP a uma ou mais zonas de paging. As zonas de paging também podem incluir outras zonas de paging que serão chamadas quando um operador ativar a zona principal.

Cada zona pode ter uma série de mensagens em formato MP3 ou WAV. Os operadores podem selecionar o aviso relevante, restringindo situações confusas e ajudando a enviar as coordenadas corretas em caso de emergência. Por fim, um tempo limite padrão pode ser definido por zona. Isso definirá quanto tempo cada dispositivo terá para atender a chamada antes que a mensagem seja reproduzida. Os operadores podem desativar o cronômetro a qualquer momento.

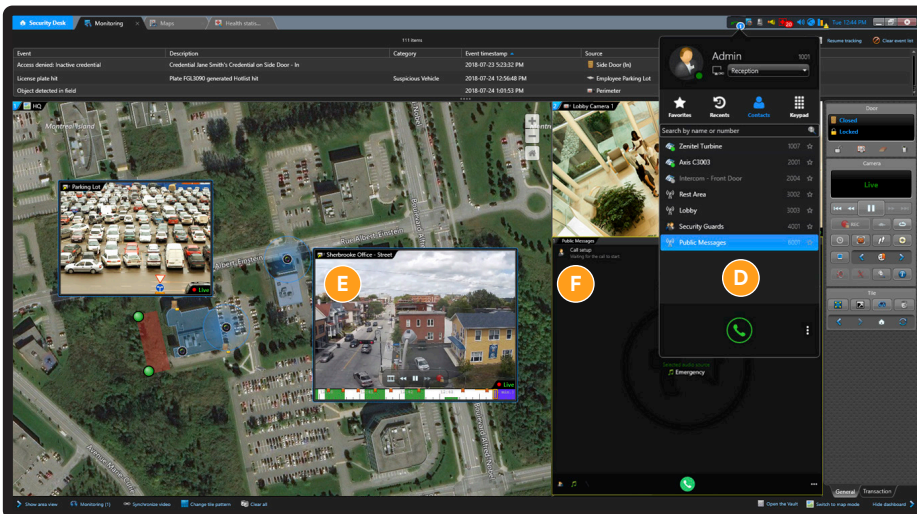
As zonas de paging são mostradas no catálogo de endereços da interface de monitoramento ao lado de dispositivos individuais, usuários e grupos de chamadas. Quando os operadores ativam uma zona de paging, eles podem selecionar qual mensagem transmitir. Quando o tempo limite se esgotar, a mensagem será reproduzida para todos os dispositivos que atenderam a chamada. Isso também pode ser feito usando ações e fluxos de trabalho automatizados.

Interface de usuário



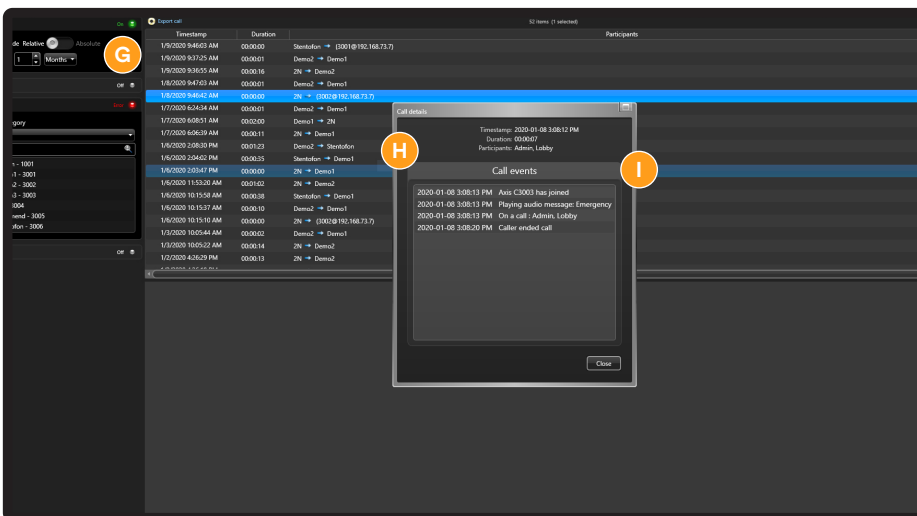
Configuração

- A** Adicione dispositivos, extensões e outras zonas de paging
- B** Faça upload de mensagens texto para fala ou pré-gravadas para os operadores
- C** Defina o tempo limite padrão para cada dispositivo responder



Monitoramento

- D** Ative zonas de paging a partir do catálogo de endereços
- E** Mantenha os olhos nos eventos enquanto coordena a resposta
- F** Veja quais dispositivos responderam à chamada



Relatórios

- G** Chamadas de auditoria feitas para zonas de paging
- H** Veja quais dispositivos responderam à chamada
- I** Rastreie mensagens texto para fala e pré-gravadas que foram transmitidas