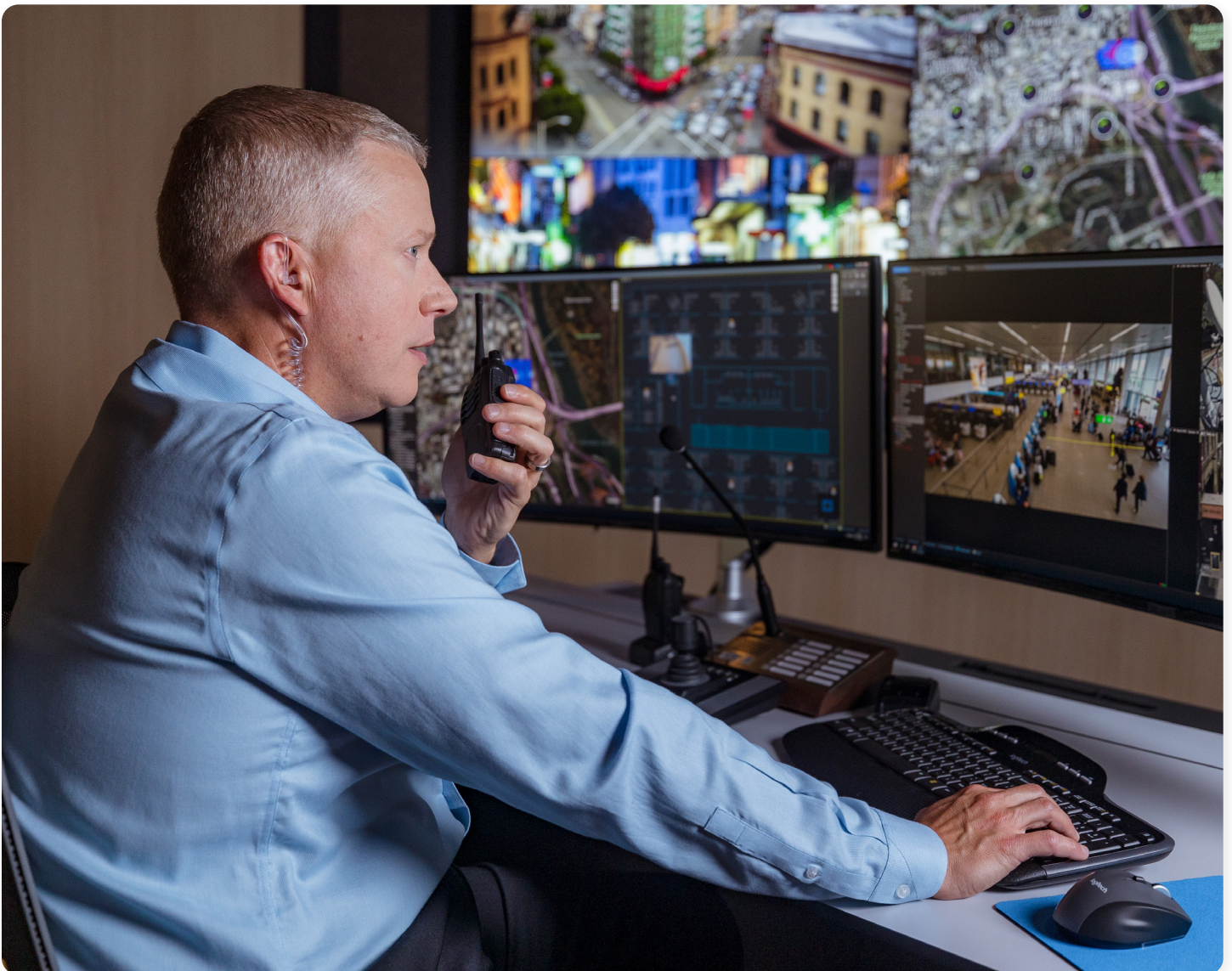


Como centros de combate ao crime em tempo real tornam as cidades mais seguras

Aprenda como implementar com sucesso um Centro de Combate ao Crime em Tempo Real (RTCC) na sua cidade com o planejamento correto, tecnologia adequada e parcerias estratégicas.



Conteúdo

Sumário executivo	1
Por que você precisa de um RTCC	3
Desafios da segurança pública hoje	3
O que é um centro de combate ao crime em tempo real	6
Como um RTCC beneficia suas operações de segurança pública	8
Considerações preliminares na construção de um RTCC	13
Como iniciar o planejamento do seu RTCC	13
5 fatores essenciais no sucesso da sua plataforma RTCC	17
Parceria para sucesso do RTCC	23



Sumário executivo

Grandes e pequenas, cidades de todo o mundo tentam combater o crime e manter as pessoas seguras.

Muito disso recai sobre a aplicação da lei e equipes de segurança pública. Estas agências trabalham 24 horas por dia, fazendo o melhor para responder rapidamente às emergências e tirar os infratores das ruas. E estão fazendo tudo isso apesar da falta contínua de pessoal, do aumento da violência contra os policiais e das rígidas restrições orçamentárias.

A utilização de tecnologias mais antigas e desconectadas torna o seu trabalho ainda mais difícil. Muitos processos manuais ineficientes e comunicação isolada entre agências reduzem tempo e recursos valiosos. Somado a isso, temos a ameaça constante de ataques cibernéticos e a desconfiança pública na governança de dados. Por todas estas razões, mais agências municipais estão considerando os benefícios dos centros de combate ao crime em tempo real (RTCCs).

Na verdade, de acordo com [a Associação Nacional de Centros de Combate ao Crime em Tempo Real](#), existem mais de 150 RTCCs nos Estados Unidos hoje. E esse número continua crescendo.

Os RTCCs ajudam cidades e pequenas comunidades a aproveitar o poder dos investimentos tecnológicos existentes, dados em tempo real e analíticos avançados para impulsionar as iniciativas de segurança pública. Eles unificam fluxos de dados e operações entre departamentos municipais, o que geralmente resulta em:

- Redução na taxa de criminalidade
- Resposta eficiente a incidentes
- Resolução de casos mais rápida
- Maior segurança para os agentes
- Colaboração mais intensa em toda a cidade

À medida que as agências de aplicação da lei e de segurança pública começam a investigar ou planejar um RTCC, saber por onde começar e o que procurar e priorizar na tomada de decisões é crucial.

Do lado do planejamento, as agências devem considerar avaliações iniciais de tecnologia e espaço, várias estratégias de financiamento e os interesses de todos os stakeholders da cidade.

Ao avaliar as principais plataformas RTCC, a integração e unificação de dados, adaptabilidade e crescimento, ligações comunitárias, colaboração entre agências, cybersecurity e privacidade devem estar sempre no topo da lista de desejos.

Finalmente, trabalhar com um parceiro experiente e confiável pode muitas vezes ajudar a facilitar toda a jornada do RTCC e gerar os resultados mais bem-sucedidos no longo prazo.

Por que você precisa um RTCC

Desafios da segurança pública hoje



1

Sistemas desconectados, dados, e pessoas

As agências de segurança pública e policiais utilizam diversas tecnologias para manter suas comunidades seguras. No entanto, todos estes sistemas e dispositivos funcionam frequentemente de forma independente. Recuperar dados de diferentes fontes e juntar a informação não é apenas complicado, mas atrasa a resposta a emergências e investigações. Esses sistemas fragmentados e os dados limitam ainda mais a comunicação e a colaboração entre agências, levando a enormes perdas de eficiência.

2

Crescentes ameaças cibernéticas e preocupações com a privacidade

Desde dispositivos da Internet das Coisas (IoT) até novas soluções de combate ao crime, a utilização da tecnologia está se expandindo pelas cidades. Apesar da melhoria contínua das práticas de cybersecurity, as cidades nem sempre conseguem acompanhar a sofisticação dos cibercriminosos atuais. Os cidadãos também querem maior transparência sobre a forma como as cidades utilizam, coletam e gerenciam dados. Construir confiança pública e fortalecer os esforços de cybersecurity e privacidade continuam sendo prioritários.

3

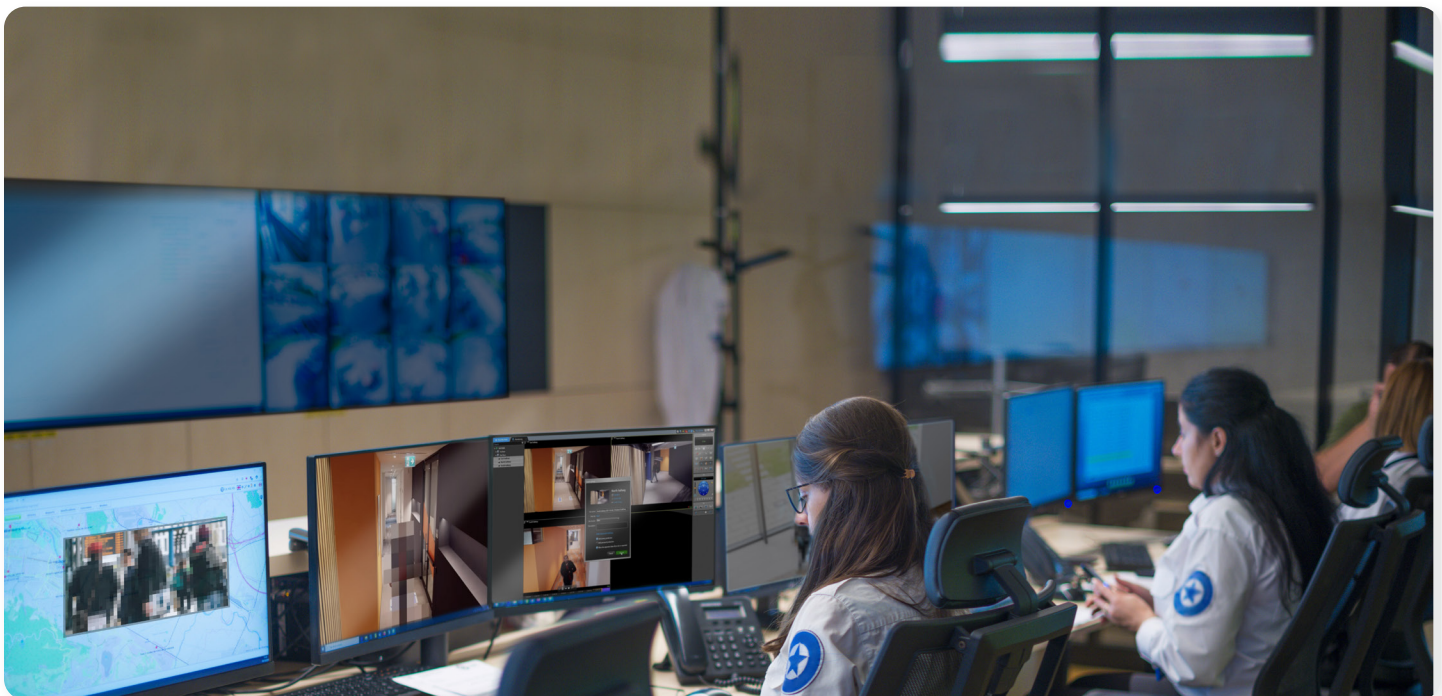
Gerenciamento de evidências ineficiente

Quando ocorre um crime, os investigadores muitas vezes gastam muito tempo reunindo evidências para construir casos. Eles vão de um lugar para outro, coletando tudo, desde vídeos e gravações de chamadas para o 190 até mensagens de texto e gravações de áudio. Se os casos forem a tribunal, também deverão gravar DVDs e entregá-los aos advogados. Todo o processo esgota recursos e retarda as investigações. O armazenamento e a partilha de cópias físicas de provas também dificultam a garantia da autenticidade das provas e da cadeia de custódia.

4

Escassez contínua de pessoal

Os departamentos de polícia de todo o mundo estão enfrentando dificuldades para contratar e manter policiais. De acordo com uma [pesquisa recente](#), apenas 10% dos entrevistados confirmaram que seu departamento de polícia estava totalmente equipado. À medida que o crime evolui e a demanda por policiamento eficaz continua constante, os policiais e equipes de segurança pública existentes estão fazendo o máximo para acompanhar. No entanto, a pressão sobre as pessoas para fazer mais está aumentando o estresse e o esgotamento em uma profissão que já é exigente.



5

Aumentou a violência contra policiais

Nos últimos tempos, o crime violento e a retórica anti-polícia têm estado em alta. Isso causou um aumento na agressão às autoridades policiais. Embora a própria natureza do trabalho policial exponha a confrontos físicos e riscos, a segurança dos policiais continua sendo primordial em todas as agências. Ainda assim, há uma oportunidade significativa de aproveitar as tecnologias existentes para melhorar o compartilhamento de informações, aumentar a prontidão dos policiais e promover resultados mais seguros.

6

Rígidas restrições orçamentárias

As agências de segurança pública e de aplicação da lei nem sempre têm folga no seu orçamento para fazer melhorias tecnológicas. Mesmo quando os tomadores de decisão reconhecem os benefícios de novas soluções, a rigidez orçamentária de longa data e os processos burocráticos impedem seu avanço. No entanto, estas inovações em segurança pública podem gerar efeitos em cascata na economia de tempo e custos em todos os departamentos.





O que é um centro de combate ao crime em tempo real?

Os centros de combate ao crime em tempo real (RTCCs) levam as iniciativas de segurança pública para o próximo patamar. Eles atuam como centros nervosos de combate ao crime, unificando fluxos de dados e operações em todos os departamentos da cidade.

Dentro desses centros tecnológicos de última geração, as equipes de segurança pública e de aplicação da lei podem aproveitar uma fonte central de informações em tempo real e dados de tendências. Tudo, desde chamadas para o 190 e informações de despacho até vídeo ao vivo, vários dados de sensores podem ser transmitidos para paredes de vídeo e monitores para todos os operadores e investigadores visualizarem.

Durante uma emergência, eles podem entender rapidamente o que está acontecendo e implantar recursos de forma eficaz para mitigar a situação. Durante as investigações, os detetives podem se aprofundar e coletar evidências com todos os dados relevantes ao seu alcance.

Qual é o resultado? Uma frente unificada de tecnologia e recursos de segurança pública que ajudam a reduzir os tempos de resposta a incidentes, melhorar a segurança dos policiais, acelerar as investigações e aprimorar a coleta de dados em todo o cenário da cidade.

O núcleo de um RTCC e o valor do verdadeiro 'tempo real'

Em sua essência, um RTCC é construído sobre uma solução de front-end básica que oferece aos operadores um único painel de interface. É isso que reúne todos os dados de vários sistemas e sensores e fornece às equipes de segurança pública conhecimento e suporte situacional em tempo real. Ele faz isso analisando e correlacionando todas as informações recebidas e, em seguida, apontando aos policiais as situações mais urgentes. Todos os vídeos e dados relevantes são exibidos em um mapa interativo da cidade, permitindo um contexto situacional adicional para tomar decisões mais rápidas e informadas.

Aqui está uma ressalva importante: nem todas as plataformas de RTC front-end são criadas iguais. O termo “tempo real” é muitas vezes usado de forma descuidada, mesmo quando os recursos de uma solução não correspondem. Por exemplo, algumas soluções podem ser capazes de fornecer vídeo e dados apenas com um ligeiro atraso, o que significa que não são verdadeiramente ao vivo. E quando cada segundo conta na detenção de um suspeito ou no tratamento de uma emergência, esse atraso pode ser crítico para as operações de resposta. Somente informações verdadeiras em tempo real podem ajudar os policiais a mitigar eventos de maneira adequada e rastrear suspeitos.

Tecnologias comuns usadas em RTCCs

Câmeras de videomonitoramento

Câmeras de reconhecimento automático de placas de veículos (ALPR)

Despacho assistido por computador (CAD)

Sistemas de localização automática de veículos (AVL)

Sistemas de informação geográfica (GIS)

Sistemas de vídeo para uso no corpo e no carro

Analíticos de vídeo e áudio (disparos, multidão, detecção de objetos, reconhecimento facial etc.)

Sensores IoT (trânsito, iluminação, uso de água, coleta de lixo etc.)

Como um RTCC beneficia suas operações de segurança pública

1

Suporte à redução do crime

Um RTCC leva a inteligência e a automação às mãos das equipes de segurança pública, permitindo-lhes trabalhar de maneira mais inteligente e rápida. Em última análise, isso leva a respostas mais oportunas e investigações aprofundadas. Em muitos casos, também envia uma mensagem forte de que o crime e a violência armada obtêm uma resposta rápida. E isso pode dissuadir pessoas mal-intencionadas e reduzir as ocorrências criminais em comunidades.

O poder de um RTCC vai além disso. As cidades coletam uma grande quantidade de dados todos os dias. E quando tudo isso se concentra em um espaço central, há uma oportunidade de identificar focos de crimes, padrões de tendências e até mesmo melhorias de processos. Ter um hub centralizado orientado por dados pode ajudar a informar decisões e estratégias que reduzem ainda mais as taxas de criminalidade.

Redução efetiva da taxa de criminalidade em Chicago

Após a implantação dos RTCCs, a cidade de Chicago constatou uma redução de 39% nos tempos de chegada ao local num dos distritos de maior risco. Eles também observaram uma redução de 22% nos disparos com armas de fogo em um ano nos distritos de Chicago onde os RTCCs foram implementados. A polícia de Chicago enfatizou que a disponibilidade contínua de colaboradores e uma sala para monitorar as operações, com suporte de câmeras, exibição de mapas ao vivo e outras tecnologias, ajudou a detectar, responder e investigar crimes quase em tempo real. Os comandantes também puderam tomar decisões de planejamento orientadas por dados de forma muito mais rápida e regular do que era possível anteriormente.

[Explore todas as descobertas →](#)

2

Simplifica a resposta a incidentes

Qual é o verdadeiro poder de um RTCC? Transformar dados brutos de muitas fontes em informações que impulsionam decisões mais rápidas e eficazes quando é mais importante.

Num instante, os operadores são alertados quando um disparo é detectado e uma chamada para o 190 é acionada. Eles terão acesso imediato a câmeras próximas, leituras de placas e relatórios de históricos, compartilhando tudo isso com os patrulheiros próximos à medida que respondem. Usando um RTCC, há menos suposições, maior automação e insights poderosos disponíveis. Tudo isto aumenta a eficiência dos recursos, dando suporte a uma resposta rápida e segura, independentemente do que aconteça.



Resposta emergencial proativa no Departamento de Polícia de Mesa

O RTCC do Departamento de Polícia de Mesa é um centro de comando de segurança pública de 280.000 m², equipado com enormes paredes de vídeo e toda a tecnologia mais recente. Hoje, quando chega uma chamada para o 190, os 16 feeds de vídeo mais próximos, com base nas coordenadas geográficas de quem está chamando, são automaticamente exibidos para os operadores. A equipe pode começar a atender imediatamente à chamada, identificar os veículos policiais mais próximos no mapa, analisar as imagens de vídeo e fornecer assistência em tempo real aos policiais que estão respondendo. Um clique do mouse na localização de quem está chamando também exibirá dados como chamadas anteriores recebidas daquele local e quaisquer observações associadas a incidentes anteriores.

[Leia a história completa →](#)

4

Melhora a segurança dos oficiais

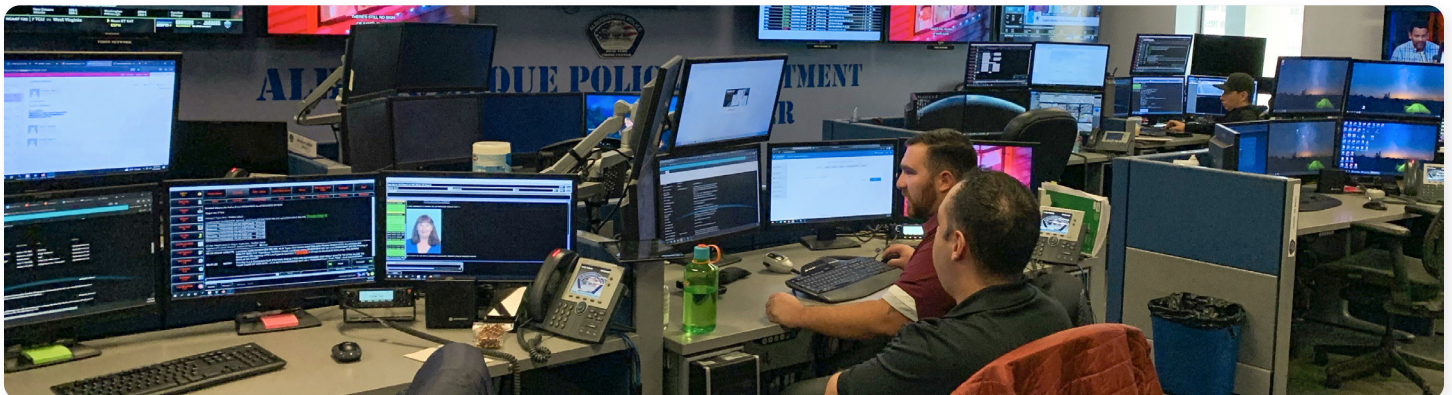
Usando um RTCC, os operadores de segurança pública podem fornecer assistência virtual baseada em dados aos agentes em campo. Quando chega uma chamada de emergência, eles podem enviar rapidamente a patrulha mais próxima e transmitir todas as informações relevantes verbalmente e para os laptops do veículo. Os operadores também podem monitorar câmeras próximas para fornecer atualizações em tempo real e garantir que tudo corra bem enquanto os policiais lidam com o incidente.

Esse suporte virtual também ajuda a manter os policiais fora de perigo durante eventos maiores na cidade. Os operadores de RTCC podem monitorar remotamente aglomerações, aproveitar analíticos para identificar riscos potenciais e alertar rapidamente os policiais próximos quando eles precisarem agir.

Monitorando eventos de grandes cidades à distância em Albuquerque

Para o Departamento de Polícia de Albuquerque, ter um RTCC tem sido fundamental para ajudar a monitorar grandes aglomerações públicas enquanto mantém os policiais seguros. Todas as câmeras e eventos dentro de um raio específico de uma aglomeração ou protesto são exibidos em uma interface baseada em mapa a partir da sua parede de vídeo. Isso permite que os operadores de RTCC monitorem remotamente tudo o que está acontecendo à distância. Os policiais uniformizados podem permanecer em uma área onde conseguem responder rapidamente, mas não precisam se misturar à aglomeração pública.

[Leia a história completa →](#)



5

Melhora a colaboração em toda a cidade

Ter um RTCC em funcionamento significa que a polícia e equipes de segurança pública compartilham a mesma visualização do que está acontecendo na cidade. Isso permite uma coordenação e colaboração de recursos mais eficazes, o que, por sua vez, leva a uma resposta mais rápida a incidentes e à mitigação de ameaças.

Utilizando a tecnologia certa, as agências públicas também podem formar parcerias com empresas privadas e residentes, solicitando acesso a câmeras direcionadas para o público para simplificar a coleta de evidências. Eles podem conectar câmeras de vídeo e sensores IoT de outras agências municipais dentro da plataforma RTCC. Isto não só amplia a sua visão do que está acontecendo, mas todos esses dados podem levar a insights significativos que melhoram tudo, desde a recuperação de desastres até iniciativas de sustentabilidade.

Parceria para uma segurança pública mais forte em New Orleans

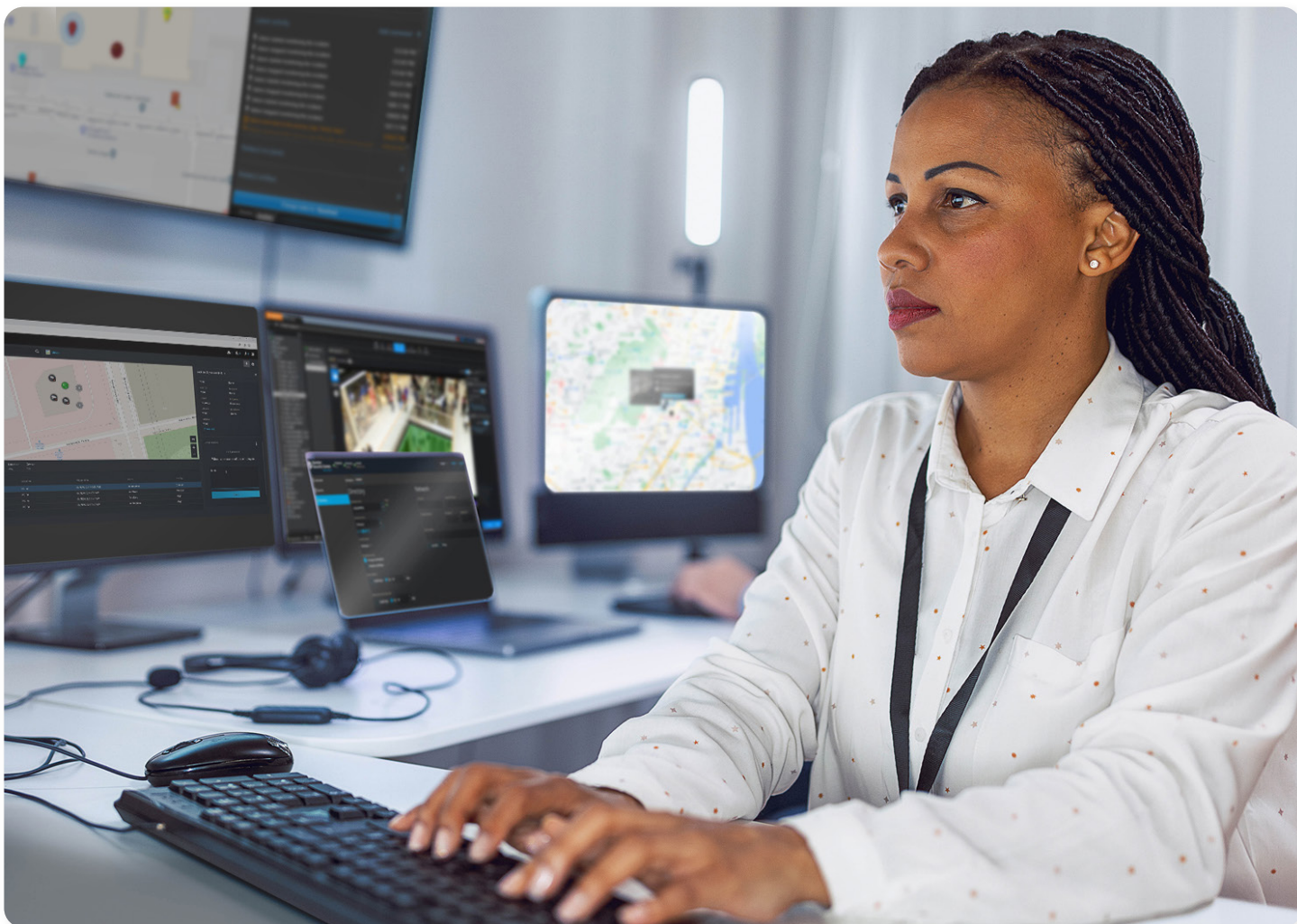
Desde a implementação de um RTCC, a Segurança Interna e Preparação para Emergências de New Orleans (NOHSEP) estabeleceu parcerias com empresas locais. Isto permite que a equipe da NOHSEP acesse vídeos dos sistemas das empresas participantes, sem incomodar os proprietários ou clientes. Os resultados? A NOHSEP conseguiu fornecer aos investigadores policiais vídeos e informações relevantes em 70% dos casos, economizando aos agentes cerca de 2.000 horas de trabalho investigativo presencial. A equipe do NOHSEP também compartilhou feeds de vídeo da cidade com outros departamentos, como o Conselho de Esgotos e Água, para que possam determinar a taxa de inundação de um cruzamento.

[Leia a história completa →](#)

Considerações preliminares na construção de um RTCC

Como iniciar o planejamento do seu RTCC

Grandes cidades não são as únicas que podem construir e se beneficiar de um RTCC. Agências de todos os tamanhos podem capitalizar os investimentos tecnológicos existentes para impulsionar níveis mais elevados de eficiência, partilha de informações e colaboração em operações de segurança pública. Embora exija algum planejamento inicial e reflexão, o caminho para construir um RTCC robusto e eficaz começa com as considerações abaixo.



1

Avaliando tecnologias e espaços existentes

Faça um inventário de tecnologias – Elabore uma lista das tecnologias de aplicação da lei e de segurança pública que já estão implantadas. Isto ajudará a estabelecer uma linha de base para alguns sistemas centrais que podem ser unificados inicialmente dentro de um RTCC. Para muitas agências, isso incluirá uma solução CAD, câmeras de vídeo, sistemas de vídeo para uso no corpo ou no carro, rádios policiais e talvez câmeras ALPR.

Fontes externas à aplicação da lei – Considere as fontes de vídeo e dados de outros departamentos da cidade que podem beneficiar as operações do RTCC. Pense em outros sistemas de vídeo ou sensores IoT de propriedade de agências que possam fornecer contexto operacional adicional. Poderá haver uma oportunidade de capitalizar estes dados à medida que os planos para expandir as capacidades do RTCC evoluem ao longo do tempo.

Considere um espaço aberto e central – O espaço físico do RTCC deverá englobar algumas características fundamentais. Procure um espaço grande, aberto e com localização

central, sem janelas. Isso limitará as distrações e fornecerá espaço para uma parede de vídeo bem ampla, assim como estações de monitoramento individuais para operadores. Os comandantes devem ter uma visão de toda a sala para direcionar as operações.

Pense nos casos de uso do RTCC – O RTCC servirá como o centro para todas as questões de segurança pública e gerenciamento de ameaças. No entanto, no dia a dia, pode haver também a necessidade de áreas designadas para reuniões da equipe, condução de investigações e análise de dados criminais. Todas essas considerações terão impacto na forma como o RTCC é projetado e equipado.

Mantenha-se aberto a objetivos de longo prazo – Os RTCC devem ser projetados para evoluir. Considere outras tecnologias inovadoras que poderiam melhorar as operações de segurança pública. Procure espaços que tenham potencial para acomodar operações maiores e melhores. Manter essas coisas em mente pode ajudar a facilitar expansões futuras, especialmente quando as autoridades municipais reconhecem todo o potencial de um RTCC.

2

Explorando as principais estratégias de financiamento de um RTCC

Pesquise diferentes tipos de subsídios –

Considere os vários subsídios de entidades governamentais federais, estaduais e locais, mas não exclua fundações e corporações. Explore como os objetivos e planos do RTCC se alinham melhor com os objetivos do subsidiário, sejam eles prevenção do crime, segurança da comunidade ou preparação para emergências. Quanto mais alinhados, maior será a taxa de sucesso.

Elabore um orçamento detalhado –

Ter um orçamento detalhado e preciso é fundamental para receber um subsídio. Certifique-se de que o orçamento reflete todos os investimentos em tecnologia e espaço descritos acima, bem como outros custos operacionais, como pessoal, formação e manutenção. Garantir que o orçamento seja realista e justificável e que cumpra as orientações financeiras do subsídio.

Obtenha suporte da comunidade –

Os subsídios muitas vezes favorecem projetos com forte apoio e colaboração da comunidade. Envolver-se com empresas locais, organizações comunitárias e outros stakeholders

para construir parcerias. Estas parcerias não apenas fortalecem a solicitação de subsídio, mas também garantem o sucesso e a sustentabilidade do projeto no longo prazo.

Seja meticuloso com o gerenciamento de subsídios –

Siga rigorosamente as diretrizes para solicitação de subsídios. Após o envio, esteja preparado para responder a quaisquer perguntas de follow-up do subsidiário. Se o subsídio for concedido, tudo, desde o cumprimento dos requisitos de relatórios e a gestão responsável dos fundos até à garantia de que o projeto cumpre os objetivos e prazos definidos, tornar-se-á prioridade.

Trabalhe com profissionais de subsídios

– Alguns fornecedores de soluções RTCC têm especialistas em subsídios disponíveis. Considere trabalhar com esses profissionais para obter suporte e orientação adicionais. Eles podem ajudar as agências a obter os subsídios mais alinhados, oferecer dicas para elaboração de subsídios, garantir que a solicitação seja otimizada para o sucesso e auxiliar no preenchimento e acompanhamento dos subsídios.

3

Reunindo todos os stakeholders da cidade

Criar uma equipe de planejamento

RTCC – Muitas pessoas têm interesse no processo de decisão do RTCC. Os chefes e subchefes de polícia querem garantir que o RTCC dará suporte aos esforços de policiamento e gerará resultados mensuráveis. O conselho municipal está considerando os orçamentos e a opinião pública, e a TI vai querer saber sobre arquiteturas de sistemas e cybersecurity. Cada um fornece perspectivas valiosas que podem garantir o sucesso do projeto.

Envolve o conselho municipal desde o início

– Conseguir que os vereadores participem de um projeto RTCC desde o início pode tornar a jornada de compra muito mais tranquila. Isso dará uma compreensão completa de como um RTCC pode afetar positivamente a segurança pública, o que está envolvido na colaboração público-privada, por que determinados recursos tecnológicos são importantes e como o investimento certo pode aumentar a economia de custos no futuro.

Priorize os requisitos de TI – O RTCC é uma implantação essencial que nunca deve passar por nenhum tempo

de inatividade ou interrupção. É por isso que os especialistas em TI são um importante aliado no processo de decisão. Eles ajudam a garantir que o RTCC seja construído sobre uma base tecnológica sólida que ofereça os mais altos níveis de confiabilidade, otimização de recursos e cybersecurity.

Comunicar os objetivos do RTCC – Ao construir um novo RTCC, o interesse público é importante. Identificar objetivos e comunicá-los ao público pode promover maior transparência e confiança.

Também pode ajudar a obter o suporte de empresas e líderes comunitários. Em alguns casos, esta adesão pode levar a uma maior alocação de financiamento e a um processo global mais tranquilo.

Encontre os parceiros certos – Encontre os parceiros certos - O planejamento e a criação de um RTCC não precisam ser feitos isoladamente. Contar com parceiros de canal com experiência em segurança pública e RTCC pode fornecer insights valiosos e orientação no processo de tomada de decisão. Eles podem se tornar um conselheiro confiável para toda a equipe de planejamento do RTCC à medida que surgem diferentes considerações e perguntas.

5 fatores essenciais no sucesso da sua plataforma RTCC

Conforme mencionado anteriormente, todo RTCC é construído sobre a espinha dorsal de uma plataforma de software principal. A escolha da solução certa para o centro de combate ao crime pode se tornar fundamental para ajudar as equipes de aplicação da lei e segurança pública a alcançar o máximo de eficiência e colher todos os benefícios de um RTCC. Abaixo, explore as 5 características essenciais de uma plataforma RTCC.



1

Integração e unificação de dados

Basicamente, um RTCC é um hub central de dados. Seu sucesso depende da capacidade de reunir muitas fontes de dados diferentes em toda a cidade em uma experiência operacional e tática unificada. Porém, assim como o volume de dados é importante, sua qualidade também é. Grandes quantidades de informações brutas e desorganizadas não ajudarão os operadores a realizar seu trabalho.

Uma plataforma RTCC que suporte integrações profundas com um amplo ecossistema de tecnologias, sistemas e dispositivos é obrigatória. Ser capaz de construir integrações customizadas com APIs e SDKs abertos pode melhorar ainda mais a otimização de dados.

Uma solução para centros de combate a crime que unifique as principais tecnologias em uma experiência intuitiva também deve estar no topo da lista de itens obrigatórios. Uma plataforma RTCC unificada vem repleta de recursos como mapas dinâmicos, analíticos avançados, painéis de visualização, pesquisa forense e ferramentas de automação integradas. Tudo isso ajuda os operadores a permanecerem confiantes e no controle, mesmo durante situações estressantes. Isso porque eles podem rapidamente fazer sentido de todos os dados recebidos e agir rapidamente.





2

Adaptabilidade e crescimento

Nada é estático em um RTCC. O que uma cidade começa hoje provavelmente mudará e evoluirá com o tempo. Isso pode incluir a adição das mais recentes tecnologias de drones, a expansão de câmeras em toda a cidade ou a conexão de novos sensores IoT para departamentos de tratamento de resíduos ou água. Também poderia envolver a expansão da parede de vídeo ou a contratação de pessoal mais especializado em cybersecurity.

É fundamental ter a capacidade de mudar estratégias, fazer alterações e expandir o alcance tecnológico do RTCC. Isso permite que as equipes de segurança pública se adaptem às necessidades em constante mudança e aproveitem as mais recentes inovações no combate ao crime à medida que elas chegam ao mercado.

A escolha de uma solução RTCC aberta e altamente escalável pode ajudar as agências a obter o máximo de flexibilidade. Uma plataforma aberta permite que os líderes do RTCC escolham as tecnologias que melhor atendem às necessidades e aos orçamentos. Investir em uma solução comprovadamente escalável garante que o crescimento e as expansões nunca serão limitados. As organizações de segurança pública podem continuar aproveitando o que têm, sem restrições ou problemas de desempenho.

3

Conexões comunitárias

O estabelecimento destas parcerias público-privadas, seja com empresas locais, residentes ou escolas e hospitais, oferece dois benefícios significativos: 1) a capacidade de expandir a visibilidade em toda a cidade sem investimentos adicionais aproveitando as câmeras privadas existentes; e 2) a capacidade de formar alianças com a comunidade, permitindo participar ativamente do fortalecimento dos esforços de segurança pública.

Uma parceria público-privada bem-sucedida começa com o alinhamento de objetivos e valores. Mas requer uma plataforma RTCC concebida do ponto de vista tecnológico para dar suporte a estas iniciativas.

A escolha de uma plataforma projetada tendo essas conexões comunitárias em mente é um componente fundamental. Sempre considere se a plataforma RTCC consegue trazer com segurança conexões de câmeras de entidades externas e permitir que os operadores solicitem acesso e gerenciem todos os dispositivos em uma única visualização. Além disso, considere se a tecnologia foi projetada para ajudar a simplificar todos os aspectos do programa, desde o registro inicial do participante e da câmera até os termos e condições legais.



4

Colaboração entre agências

Um RTCC, por natureza, é projetado para promover a colaboração entre agências. É um caminho para reunir dados e pessoas, apoiando o gerenciamento eficaz de recursos e um melhor compartilhamento de informações.

Com isso em mente, escolha uma solução RTCC que facilite o compartilhamento de informações e a conexão de diferentes sistemas de agências. Procure os principais recursos que simplificam conexões com câmeras do departamento de transporte coletivo ou sensores de iluminação do departamento de parques e recreação. Isso garantirá que a equipe do RTCC tenha uma visão abrangente e compartilhada do que está acontecendo em toda a cidade. Eles também terão a capacidade de trabalhar mais estreitamente com outros departamentos da cidade para coordenar os esforços de segurança durante eventos nas grandes cidades.

Além disso, priorize um portfólio RTCC com recursos de gerenciamento de evidências digitais. Isso não apenas simplificará o trabalho de investigação, mas também melhorará significativamente os processos de compartilhamento de evidências com os escritórios de promotores públicos. Além da economia de tempo, um sistema de gerenciamento de evidências digitais pode fortalecer tudo, desde a conformidade com a privacidade até a autenticidade das evidências e a cadeia de custódia.

5

Cybersecurity e privacidade

Os ataques cibernéticos estão aumentando. Sem proteção adequada, qualquer dispositivo ou sistema conectado à plataforma RTCC pode se tornar fonte de violação.

O ambiente da cidade também é único. Há um equilíbrio delicado entre coletar dados para garantir a segurança pública e assegurar que esses dados estejam protegidos e em compliance com as exigências de privacidade.

Considere uma solução RTCC que venha com camadas de defesas cibernéticas integradas e seja projetada tendo a privacidade em mente. Isto dará às equipes do RTCC acesso a uma série de ferramentas que dão suporte à detecção proativa de riscos e a governança de dados. Isso pode incluir painéis de cybersecurity para identificar vulnerabilidades em tempo real ou soluções de suporte a decisões para simplificar e acompanhar as tarefas de manutenção. Do lado da privacidade, isso pode envolver a automação de períodos de retenção ou o uso de analíticos de mascaramento de privacidade para desfocar identidades em quadros de vídeo.

Por fim, sempre trabalhe com um fornecedor de tecnologia confiável. Seja diligente ao verificar as certificações credenciadas do fornecedor, suas próprias práticas de proteção de dados e privacidade, e se suas soluções são altamente compatíveis e aprovadas pelo governo.

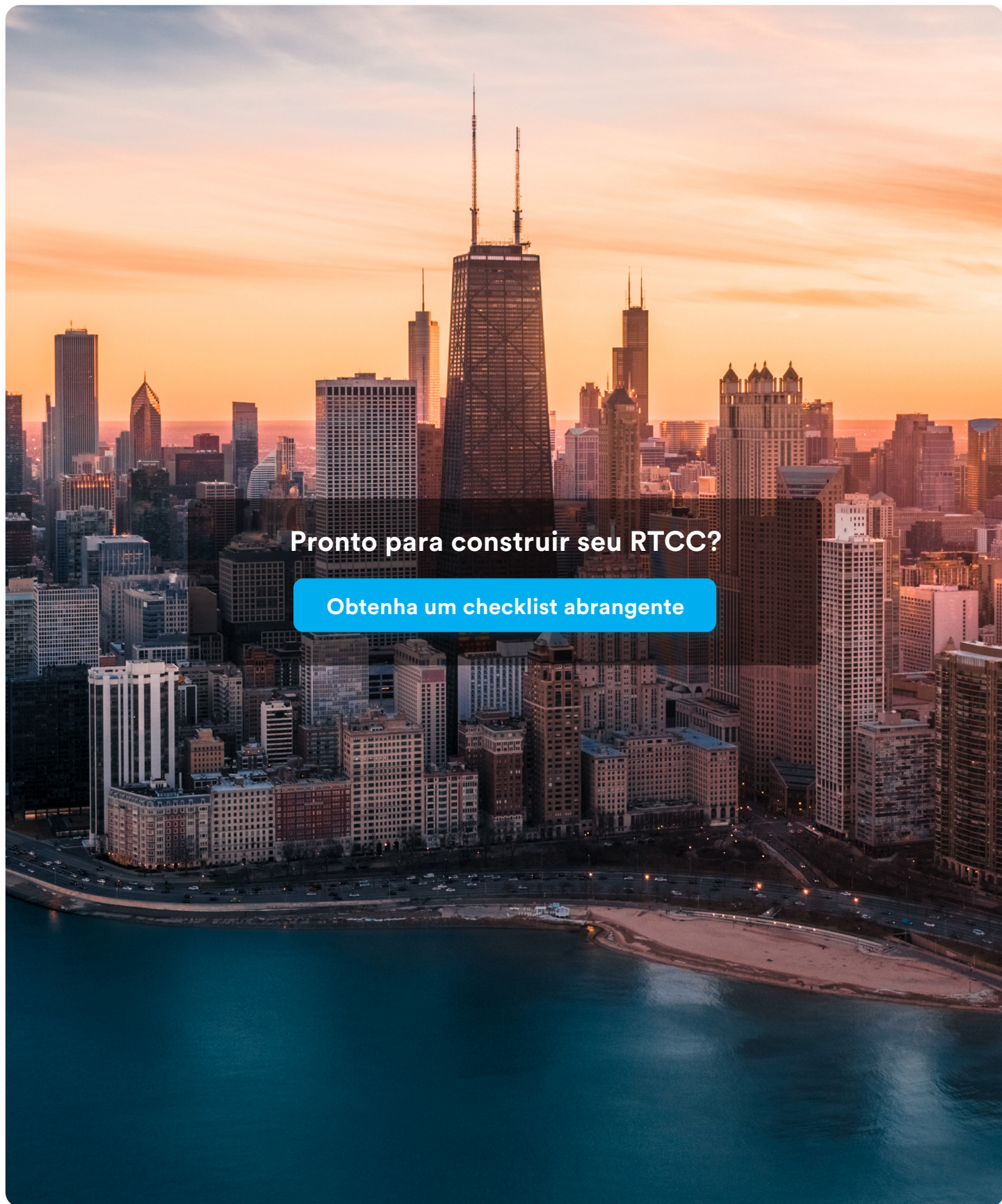
Parceria para sucesso do RTCC

Construir um RTCC do zero pode parecer uma tarefa árdua. Afinal, é um grande investimento e todas as stakeholders têm interesse em tomar as decisões corretas. Sim, há muitas peças em movimento e fatores importantes a se considerar. Mas construir um RTCC bem-sucedido não é tão complexo quanto você imagina, especialmente quando já tem parceiros experientes ao seu lado.

Na Genetec, nossa equipe dedicada de especialistas em RTCC pode ajudar a orientar e aconselhar as agências em todas as fases do processo de planejamento e implementação. Isso inclui ajudar inicialmente na avaliação e elaboração de estratégias, oferecer suporte durante a instalação e auxiliar no treinamento contínuo do operador e nas otimizações do sistema. Também trabalharemos com você para construir um roteiro sólido, garantindo que possa continuar agregando mais valor para sua cidade.

A melhor parte? Você pode se conectar com nossos clientes dos setores governamental, policial e de segurança pública que já estiveram onde você está - bem no início de sua jornada de RTCC - e agora estão colhendo todos os benefícios que almeja. É este nível de colaboração e parceria que leva aos melhores resultados do RTCC.

Reunindo mais informações sobre RTCCs?
[Inscreva-se na Masterclass de RTCC →](#)



Pronto para construir seu RTCC?

Obtenha um checklist abrangente

A Genetec Inc. é uma inovadora empresa de tecnologia com um amplo portfólio de soluções que abrange segurança, inteligência e operações. O produto carro-chefe da empresa, o Genetec Security Center™ é uma plataforma de segurança física que unifica videomonitoramento IP, controle de acesso, reconhecimento automático de placas de veículos (ALPR), comunicações e analíticos. A Genetec também desenvolve soluções hospedadas na nuvem e serviços projetados para melhorar a segurança e contribuir com novos níveis de inteligência operacional para governos, empresas, transporte e as comunidades em que vivemos. Fundada em 1997 e sediada em Montreal, Canadá, a Genetec atende seus clientes globais por meio de uma extensa rede de revendedores, integradores, parceiros de canal certificados e consultores em mais de 159 países.

Videomonitoramento: Obtenha uma maior consciência situacional e aumente a segurança em sua cidade com a capacidade de compartilhar câmeras entre agências e organizações, fornecendo uma imagem operacional em comum e melhorando o tempo de resposta a incidentes.

Reconhecimento automático de placas de veículos: Automatize a detecção de veículos de interesse, aumente a eficiência da fiscalização em estacionamentos e acelere as investigações de segurança pública por meio da capacidade de compartilhar dados de placas de veículos com agências selecionadas e organizações parceiras, sem violar propriedade e privacidade.

Gerenciamento de caso investigativo: Simplifique o gerenciamento de casos e acelere as investigações com uma plataforma que permite centralizar evidências digitais e colaborar de forma segura com investigadores, agências externas e o público.

Controle de acesso: Aumente a segurança da sua organização, responda com eficiência às ameaças e tome decisões mais claras e em tempo hábil usando uma plataforma unificada e pronta para IP, seja implantando um novo sistema de controle de acesso ou atualizando uma instalação existente.

Suporte à decisão operacional: Gere mais eficiência para tratamento de incidentes e tomada de decisão através de fluxos de trabalho avançados que orientam os operadores para o alerta da situação até os procedimentos baseados em políticas para exportação de compilação detalhada de casos.

Serviços na nuvem: Estenda os recursos do seu sistema de segurança in loco e reduza os custos de TI com serviços na nuvem altamente escalável, sob demanda que capacitam sua cidade a lidar facilmente com os requisitos de segurança em rápida mudança e operar com maior eficiência.

Saiba mais sobre [soluções para o seu centro de combate ao crime em tempo real](#) →

Genetec Inc.

genetec.com/br/fale-conosco

info@genetec.com

[@genetec](https://www.genetec.com)



Por favor, recicle

© Genetec Inc., 2024. Genetec e o Logo Genetec são marcas comerciais da Genetec Inc., e podem estar registradas ou pendentes de registro em diversas jurisdições. Outras marcas registradas usadas neste documento podem ser marcas registradas dos fabricantes ou fornecedores dos respectivos produtos.